

Ürün veri sayfası

TS 4000 EN 1-6



Kanat eni 1400 mm'ye kadar olan tek kanatlı kapılar için
üstten monte kapı hidroliği, kollu

KULLANIM ALANLARI

- Yangın ve duman geçirmez kapılar
- Sağ ve sol tek yöne açılımlı kapılar
- Kanat eni 1400 mm'ye kadar tek yöne açılımlı kapılar
- Kanat montajı menteşe tarafı ve baş montajı menteşesiz tarafı
- Kanat montajı menteşesiz tarafı paralel kol montajı mümkündür

ÜRÜN ÖZELLİKLERİ

- Serbest ayarlanabilir kapatma kuvveti EN1-6
- Sağdan ve soldan menteşeli kapılar için yer değiştirmeden uygulanabilir
- Kapı kapalı konuma gelmeden kısa bir süre önce hızlandıran mekanik son stoper
- Kapanma hızı isteğe göre ayarlanabilir
- Entegre açma süspansiyonu, hızlı açılan kapıları frenler
- Ayarın kolay kontrol edilmesi için optik kapatma kuvveti göstergesi
- Bütün fonksiyonlar ön taraftan ayarlanabilir (son stoper hariç)

TEKNIK VERİLER

Ticari isim	TS 4000 EN 1-6
Kanat enine kadar (maks.) mm olarak DIN 18040 uyarınca engelsiz erişim	1100 mm
Kanat eni (maks.)	1400 mm
Montaj şekli	Kanat montajı menteşe tarafı, Kanat montajı menteşesiz tarafı, Baş montajı menteşesiz tarafı
Açılma açısı (maks.)	180 °
Yangına dayanıklı kapı'lara uygunluk	Evet
Kapatma kuvveti ayarlanabilir	Evet, serbest ayarlı
Kapanma hızı ayarlanabilir	Evet
Son stoper ayarlanabilir	Evet, dirsek kollar kiti üzerinden
Entegre açma süspansiyonu	Evet, hidrolik üzerinden ayarlanabilir
Kapatma kuvveti ayar pozisyonu	Ön taraf
Optik kapatma kuvveti göstergesi	Evet
Sabitleme	İsteğe bağlı
Entegre duman detektörü	Hayır

İÇERİĞİ**DIRSEK KOLLAR TS 4000/2000**

Standart kol tertibatı



Tanım	Açıklama	Kimlik No.	Renk
Dirsek kollar TS 4000/2000	Standart	102425	RAL'a göre
Dirsek kollar TS 4000/2000	Standart	102421	gümüş rengi
Dirsek kollar TS 4000/2000	Standart	102423	beyaz RAL 9016
Dirsek kollar TS 4000/2000	Standart	102426	Paslanmaz çeliğe benzer

DIRSEK KOLLAR TS 4000 / 2000 UZATILMIŞ

Kasa derinliği 70-170 mm arasında baş montajı için



Tanım	Açıklama	Kimlik No.	Renk
Dirsek kollar TS 4000/2000 uzatılmış	Kasa derinliği 70-170 mm arasında baş montajı için uzatılmıştır	102434	RAL'a göre
Dirsek kollar TS 4000/2000 uzatılmış	Kasa derinliği 70-170 mm arasında baş montajı için uzatılmıştır	102431	gümüş rengi
Dirsek kollar TS 4000/2000 uzatılmış	Kasa derinliği 70-170 mm arasında baş montajı için uzatılmıştır	102433	beyaz RAL 9016

KILIT GÖVDESİ TS 4000

Üstten monte kapı hidroliği kolu EN 1-6 için ana gövde



Tanım	Açıklama	Kimlik No.	Renk	Ölçüler	Kanat eni (maks.)
GEZE TS 4000 normalde açık kapı hidroliği	Kapatma kuvveti EN 1-6 açma süspansiyonlu (dirsek kollar hariç)	102789	gümüş rengi	287 x 46 x 60 mm	1400 mm
GEZE TS 4000 normalde açık kapı hidroliği	Kapatma kuvveti EN 1-6 açma süspansiyonlu (dirsek kollar hariç)	137724	Paslanmaz çelik düz sürme kapı	287 x 46 x 60 mm	1400 mm
GEZE TS 4000 normalde açık kapı hidroliği	Kapatma kuvveti EN 1-6 açma süspansiyonlu (dirsek kollar hariç)	102791	beyaz RAL 9016	287 x 46 x 60 mm	1400 mm
GEZE TS 4000 normalde açık kapı hidroliği	Kapatma kuvveti EN 1-6 açma süspansiyonlu (dirsek kollar hariç)	102792	RAL'a göre	287 x 46 x 60 mm	1400 mm
GEZE TS 4000 normalde açık kapı hidroliği	Kapatma kuvveti EN 1-6 açma süspansiyonlu (dirsek kollar hariç)	102790	koyu bronz	287 x 46 x 60 mm	1400 mm

Tanım	Açıklama	Kimlik No.	Renk	Ölçüler	Kanat eni (maks.)
GEZE TS 4000 normalde açık kapı hidroliği	Kapatma kuvveti EN 1-6 açma süspansiyonlu (dirsek kollar hariç)	109542	Siyah RAL 9005	287 x 46 x 60 mm	1400 mm

AKSESUARLAR

KAPI HIDROLİĞİ İÇİN KAPAK *

TS 5000 (L) / TS 4000 için, sadece kapı kanat montajında kullanılabilir



Tanım	Açıklama	Kimlik No.	Renk	Ölçüler
Kapı hidroliği için kapak *	TS 5000/ TS 5000 L / TS 4000 için, sadece kapı kanat montajında kullanılabilir	067726	beyaz RAL 9016	298 x 55 x 67.2 mm
Kapı hidroliği için kapak *	TS 5000/ TS 5000 L / TS 4000 için, sadece kapı kanat montajında kullanılabilir	072696	Paslanmaz çelik	298 x 55 x 67.2 mm
Kapı hidroliği için kapak *	TS 5000/ TS 5000 L / TS 4000 için, sadece kapı kanat montajında kullanılabilir	067724	gümüş rengi	298 x 55 x 67.2 mm
Kapı hidroliği için kapak *	TS 5000/ TS 5000 L / TS 4000 için, sadece kapı kanat montajında kullanılabilir	000756	RAL'a göre	298 x 55 x 67.2 mm
Kapı hidroliği için kapak *	TS 5000/ TS 5000 L / TS 4000 için, sadece kapı kanat montajında kullanılabilir	067725	koyu bronz	298 x 55 x 67.2 mm

KAPI HIDROLİĞİ İÇİN KAPAK *

TS 4000 / 5000 için, bombeli form

Tanım	Açıklama	Kimlik No.	Renk	Ölçüler
Kapı hidroliği için kapak *	TS 5000/ TS 4000 için yarıçap, sadece kanat montajında kullanılabilir	092943	Paslanmaz çelik parlatılmış	337 x 51 x 72 mm
Kapı hidroliği için kapak *	TS 5000/ TS 4000 için yarıçap, sadece kanat montajında kullanılabilir	092944	Paslanmaz çelik mat	337 x 51 x 72 mm

KAPI HIDROLİĞİ İÇİN KAPAK *

TS 4000 / 5000 için, köşeli form

Tanım	Açıklama	Kimlik No.	Renk	Ölçüler
Kapı hidroliği için kapak *	TS 5000/ TS 4000 için kare, sadece kapı kanat montajında kullanılabilir	092938	Paslanmaz çelik parlatılmış	298 x 51 x 72 mm
Kapı hidroliği için kapak *	TS 5000/ TS 4000 için kare, sadece kapı kanat montajında kullanılabilir	092939	Paslanmaz çelik mat	298 x 51 x 72 mm

MONTAJ MALZEMESİ**EKSEN UZATMASI**

TS 4000 / TS 2000 için



Tanım	Açıklama	Kimlik No.	Renk	Eksen uzatması
TS 4000 / TS 2000 için eksen uzatması	Taçlı bağlantı	103678	siyah	15 mm
TS 4000 / TS 2000 için eksen uzatması	Taçlı bağlantı	103550	Galvanize	20 mm
TS 4000 / TS 2000 için eksen uzatması	Taçlı bağlantı	103679	siyah	20 mm
TS 4000 / TS 2000 için eksen uzatması	Taçlı bağlantı	139793	RAL'a göre	15 mm
TS 4000 / TS 2000 için eksen uzatması	Taçlı bağlantı	103548	Galvanize	10 mm
TS 4000 / TS 2000 için eksen uzatması	Taçlı bağlantı	103677	siyah	10 mm
TS 4000 / TS 2000 için eksen uzatması	Taçlı bağlantı	103549	Galvanize	15 mm

BAĞLANTI PLAKASI YASSI KEMERLİ KAPI

TS 4000 için, kubbe yüksekliği maksimum 130 mm



Tanım	Açıklama	Kimlik No.	Renk
Bağlantı plakası yassı kemerli kapı	TS 4000 için, kubbe yüksekliği maksimum 130 mm	058782	gümüş rengi
Bağlantı plakası yassı kemerli kapı	TS 4000 için, kubbe yüksekliği maksimum 130 mm	119472	RAL'a göre
Bağlantı plakası yassı kemerli kapı	TS 4000 için, kubbe yüksekliği maksimum 130 mm	058783	koyu bronz

DELİK ŞABLONU KAPI HIDROLİĞİ

TS 5000/TS 4000/TS 3000/TS 2000 için



Tanım	Açıklama	Kimlik No.
Delik şablonu kapı hidroliği	TS 5000/TS 4000/TS 3000/TS 2000 için	053134

CAM SIKIŞTIRMA PABUCU

TS 5000 / TS 4000 için



Tanım	Açıklama	Kimlik No.	Renk	Cam kalınlığı
Cam sıkıştırma pabucu	TS 5000 / TS 4000 için	009494	RAL'a göre	10 mm
Cam sıkıştırma pabucu	TS 5000 / TS 4000 için	057126	gümüş rengi	10 mm
Cam sıkıştırma pabucu	TS 5000 / TS 4000 için	057127	koyu bronz	10 mm
Cam sıkıştırma pabucu	TS 5000 / TS 4000 için	009491	beyaz RAL 9016	10 mm

KOMPLE CAM KAPI MONTAJ VE KARŞILIK PLAKASI

TS 5000 / TS 4000 için



Tanım	Açıklama	Kimlik No.	Renk	Cam kalınlığı
Komple cam kapı montaj plakası kiti	TS 5000 / TS 4000 için	007923	gümüş rengi	10 mm
Komple cam kapı montaj plakası kiti	TS 5000 / TS 4000 için	007926	RAL'a göre	10 mm
Komple cam kapı montaj plakası kiti	TS 5000 / TS 4000 için	007924	koyu bronz	10 mm

MONTAJ PLAKASI DIRSEK KOLLAR *

TS 4000/ TS 2000 için, dar kapı çerçeveleri



Tanım	Açıklama	Kimlik No.	Renk
Montaj plakası dirsek kollar	TS 4000/ TS 2000 için, dar kapı çerçeveleri	082506	RAL'a göre
Montaj plakası dirsek kollar	TS 4000/ TS 2000 için, dar kapı çerçeveleri	057109	gümüş rengi

KAPI HIDROLİĞİ MONTAJ PLAKASI

TS 5000 ve TS 4000 için, DIN EN 1154 normu ek 1 delme şablonu doğrultusunda



Tanım	Açıklama	Kimlik No.	Renk
Kapı hidroliği montaj plakası	TS 5000/TS 4000 için, DIN EN 1154 normu ek 1 delme şablonu doğrultusunda	068627	beyaz RAL 9016
Kapı hidroliği montaj plakası	TS 5000/TS 4000 için, DIN EN 1154 normu ek 1 delme şablonu doğrultusunda	057956	Galvanize
Kapı hidroliği montaj plakası	TS 5000/TS 4000 için, DIN EN 1154 normu ek 1 delme şablonu doğrultusunda	029176	RAL'a göre
Kapı hidroliği montaj plakası	TS 5000/TS 4000 için, DIN EN 1154 normu ek 1 delme şablonu doğrultusunda	049185	gümüş rengi
Kapı hidroliği montaj plakası	TS 5000/TS 4000 için, DIN EN 1154 normu ek 1 delme şablonu doğrultusunda	137725	Paslanmaz çeliğe benzer
Kapı hidroliği montaj plakası	TS 5000/TS 4000 için, DIN EN 1154 normu ek 1 delme şablonu doğrultusunda	052351	koyu bronz

MONTAJ PLAKASI DIRSEK KOLLAR

TS 4000/ TS 2000 için, paralel kol montajı



Tanım	Açıklama	Kimlik No.	Renk
Montaj plakası dirsek kollar	TS 4000/TS 2000 için, paralel kol montajı	053319	koyu bronz
Montaj plakası dirsek kollar	TS 4000/TS 2000 için, paralel kol montajı	027460	RAL'a göre
Montaj plakası dirsek kollar	TS 4000/TS 2000 için, paralel kol montajı	053318	gümüş rengi

LENTO MONTAJ KÖŞEBENDİ

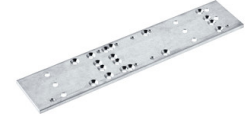
TS 5000 / TS 4000 için



Tanım	Açıklama	Kimlik No.	Renk
Lento montaj köşebendi	TS 5000 / TS 4000 için	049240	gümüş rengi
Lento montaj köşebendi	TS 5000 / TS 4000 için	052352	koyu bronz
Lento montaj köşebendi	TS 5000 / TS 4000 için	104451	RAL'a göre

KAPI HIDROLİĞİ MONTAJ PLAKASI *

TS 5000 ve TS 4000 için, DIN EN 1154 normu ek 1 delme şablonu doğrultusunda



Tanım	Açıklama	Kimlik No.
Montaj plakası *	TS 5000/TS 4000 için, DIN EN 1154 normu ek 1 delme şablonu doğrultusunda	083992

* Yukarıda işaretlenmiş olan ürünler ülkeye bağlı olarak form, tip, özellik veya temin edilebilirlik bakımından değişiklik gösterebilir. Sorularınız olduğunda lütfen GEZE ortağınıza başvurun.