

Ürün veri sayfası

TS 5000 S



Kanat eni 1400 mm'ye kadar tek kanatlı kapılar için üstten monte kapı hidroliği, raylı

KULLANIM ALANLARI

- Yangın ve duman geçirmez kapılar
- Sağ ve sol tek yöne açılımlı kapılar
- Kanat eni 1400 mm'ye kadar tek yöne açılımlı kapılar
- Kanat montajı menteşe tarafı ve baş montajı menteşesiz tarafı
- Kapatma gecikmesinden dolayı yüksek geçiş kolaylığı

ÜRÜN ÖZELLİKLERİ

- EN2-6'nın serbest ayarlanabilir kapatma kuvveti
- Sağdan ve soldan menteşeli kapılar için yer değiştirmeden uygulanabilir
- Kapatma gecikmesi 160° ile 80° arasında isteğe göre ayarlanabilir
- Kapalı konuma gelmeden kısa bir süre önce kapıyı hızlandıran hidrolik son stoper
- Kapanma hızı isteğe göre ayarlanabilir
- Entegre açma süspansiyonu, hızlı açılan kapıları frenler
- Ayarın kolay kontrol edilmesi için optik kapatma kuvveti göstergesi
- Bütün fonksiyonlar ön taraftan ayarlanabilir

TEKNİK VERİLER

Ticari isim	TS 5000 S
Kanat enine kadar (maks.) mm olarak DIN 18040 uyarınca engelsiz erişim	1100 mm
Kanat eni (maks.)	1400 mm
Montaj şekli	Kanat montajı menteşe tarafı, Baş montajı menteşesiz tarafı
Açılma açısı (maks.)	180 °
Yangına dayanıklı kapılara uygunluk	Evet
Kapatma kuvveti ayarlanabilir	Evet, serbest ayarlı
Kapanma hızı ayarlanabilir	Evet
Son stoper ayarlanabilir	Evet, valf üzerinden
Entegre açma süspansiyonu	Evet, hidrolik üzerinden ayarlanabilir
Entegre kapatma gecikmesi	Evet
Kapatma kuvveti ayar pozisyonu	Ön taraf
Optik kapatma kuvveti göstergesi	Evet
Sabitleme	İsteğe bağlı
Entegre duman detektörü	Hayır

İÇERİĞİ

KAYMA RAYI TS 5000/3000 YÜKSEKLİĞİ AYARLANABİLİR *

Yükseklik ayarı +/- 2 mm ve kol



Tanım	Açıklama	Kimlik No.	Renk	Ölçüler
Kayma rayı TS 3/5000 yüksekliği ayarlanabilir	Yükseklik ayarı +/- 2 mm, kol ile	115191	gümüş rengi	448.5 x 30.5 x 20.5 mm
Kayma rayı TS 3/5000 yüksekliği ayarlanabilir	Yükseklik ayarı +/- 2 mm, kol ile	115192	RAL'a göre	448.5 x 30.5 x 20.5 mm

KAYMA RAYI TS 5000/3000

Standart kızak rayı kol ile



Tanım	Açıklama	Kimlik No.	Renk	Ölçüler	Eksen uzatması
Kayma rayı TS 3/5000	Standart, kol ile	015695	beyaz RAL 9016	448.5 x 30.5 x 20.5 mm	
Kayma rayı TS 3/5000	Standart, kol ile	000773	RAL'a göre	448.5 x 30.5 x 20.5 mm	
Kayma rayı TS 3/5000	Standart, kol ile	068221	gümüş rengi	448.5 x 30.5 x 20.5 mm	
Kayma rayı TS 3/5000	Standart, kol ile	014945	Paslanmaz çeliğe benzer	448.5 x 30.5 x 20.5 mm	

KILIT GÖVDESİ TS 5000 S

Üstten monte kapı hidroliği, raylı EN 2-6 için kapatma gecikmesi ve açma süspansiyonu ana gövdesi



Tanım	Açıklama	Kimlik No.	Renk	Ölçüler	Kanat eni (maks.)
TS 5000 S normalde açık kapı hidroliği	Kapatma kuvveti EN 2-6, kapatma gecikmesi ve açma süspansiyonu ile (kayma rayı ve kol hariç)	107938	RAL'a göre	287 x 47 x 60 mm	1400 mm
TS 5000 S normalde açık kapı hidroliği	Kapatma kuvveti EN 2-6, kapatma gecikmesi ve açma süspansiyonu ile (kayma rayı ve kol hariç)	107935	gümüş rengi	287 x 47 x 60 mm	1400 mm
TS 5000 S normalde açık kapı hidroliği	Kapatma kuvveti EN 2-6, kapatma gecikmesi ve açma süspansiyonu ile (kayma rayı ve kol hariç)	107937	beyaz RAL 9016	287 x 47 x 60 mm	1400 mm
TS 5000 S normalde açık kapı hidroliği	Kapatma kuvveti EN 2-6, kapatma gecikmesi ve açma süspansiyonu ile (kayma rayı ve kol hariç)	107936	koyu bronz	287 x 47 x 60 mm	1400 mm

Tanım	Açıklama	Kimlik No.	Renk	Ölçüler	Kanat eni (maks.)
TS 5000 S normalde açık kapı hidroliği	Kapatma kuvveti EN 2-6, kapatma gecikmesi ve açma süspansiyonu ile (kayma rayı ve kol hariç)	137722	Paslanmaz çelik düz sürme kapı	287 x 47 x 60 mm	1400 mm

T-STOP KAYMA RAYI TS 3000 / 5000

Açılma mesafesi sınırlandırıcısı ve kol ile



Tanım	Açıklama	Kimlik No.	Renk	Ölçüler
T-stop kayma rayı TS 3/5000	Açılma mesafesi sınırlandırıcısı ve kol ile	108481	beyaz RAL 9016	452.5 x 33 x 30 mm
T-stop kayma rayı TS 3/5000	Açılma mesafesi sınırlandırıcısı ve kol ile	102364	Paslanmaz çeliğe benzer	452.5 x 33 x 30 mm
T-stop kayma rayı TS 3/5000	Açılma mesafesi sınırlandırıcısı ve kol ile	102365	RAL'a göre	452.5 x 33 x 30 mm
T-stop kayma rayı TS 3/5000	Açılma mesafesi sınırlandırıcısı ve kol ile	102363	gümüş rengi	452.5 x 33 x 30 mm

AKSESUARLAR

MEKANİK SABİTLEME ÜNİTESİ

Standart için-/ T-Stop-/ Boxer 20,7 mm-kayma rayı



Tanım	Açıklama	Kimlik No.
Mekanik sabitleme ünitesi	standart / T-Stop / Boxer 20,7 mm kayma rayı için, tutulum gücü ayarlanabilir, isteğe göre açılıp kapatılabilir, aşılabilir	071924

ESNEK AÇMA SINIRLAMASI

Perçinli kayma rayı için, standart kayma rayı BG, standart kayma rayı ve Boxer 20,7 mm-kayma rayı



Tanım	Açıklama	Kimlik No.
Esnek açma sınırlaması	Perçinli kayma rayı için, standart kayma rayı BG, standart kayma rayı ve Boxer 20,7 mm-kayma rayı	069780

KAPI HIDROLİĞİ İÇİN KAPAK *

TS 5000 (L) / TS 4000 için, sadece kapı kanat montajında kullanılabilir



Tanım	Açıklama	Kimlik No.	Renk	Ölçüler
Kapı hidroliği için kapak *	TS 5000/ TS 5000 L / TS 4000 için, sadece kapı kanat montajında kullanılabilir	067726	beyaz RAL 9016	298 x 55 x 67.2 mm
Kapı hidroliği için kapak *	TS 5000/ TS 5000 L / TS 4000 için, sadece kapı kanat montajında kullanılabilir	072696	Paslanmaz çelik	298 x 55 x 67.2 mm
Kapı hidroliği için kapak *	TS 5000/ TS 5000 L / TS 4000 için, sadece kapı kanat montajında kullanılabilir	067724	gümüş rengi	298 x 55 x 67.2 mm
Kapı hidroliği için kapak *	TS 5000/ TS 5000 L / TS 4000 için, sadece kapı kanat montajında kullanılabilir	000756	RAL'a göre	298 x 55 x 67.2 mm
Kapı hidroliği için kapak *	TS 5000/ TS 5000 L / TS 4000 için, sadece kapı kanat montajında kullanılabilir	067725	koyu bronz	298 x 55 x 67.2 mm

KAPI HIDROLİĞİ İÇİN KAPAK *

TS 4000 / 5000 için, bombeli form

Tanım	Açıklama	Kimlik No.	Renk	Ölçüler
Kapı hidroliği için kapak *	TS 5000/ TS 4000 için yarıçap, sadece kanat montajında kullanılabilir	092943	Paslanmaz çelik parlatılmış	337 x 51 x 72 mm
Kapı hidroliği için kapak *	TS 5000/ TS 4000 için yarıçap, sadece kanat montajında kullanılabilir	092944	Paslanmaz çelik mat	337 x 51 x 72 mm

KAPI HIDROLİĞİ İÇİN KAPAK *

TS 4000 / 5000 için, köşeli form

Tanım	Açıklama	Kimlik No.	Renk	Ölçüler
Kapı hidroliği için kapak *	TS 5000/ TS 4000 için kare, sadece kapı kanat montajında kullanılabilir	092938	Paslanmaz çelik parlatılmış	298 x 51 x 72 mm
Kapı hidroliği için kapak *	TS 5000/ TS 4000 için kare, sadece kapı kanat montajında kullanılabilir	092939	Paslanmaz çelik mat	298 x 51 x 72 mm

MONTAJ MALZEMESİ**DELİK ŞABLONU KAPI HIDROLİĞİ**

TS 5000/TS 4000/TS 3000/TS 2000 için



Tanım	Açıklama	Kimlik No.
Delik şablonu kapı hidroliği	TS 5000/TS 4000/TS 3000/TS 2000 için	053134

CAM SIKIŞTIRMA PABUCU

TS 5000 / TS 4000 için



Tanım	Açıklama	Kimlik No.	Renk	Cam kalınlığı
Cam sıkıştırma pabucu	TS 5000 / TS 4000 için	009494	RAL'a göre	10 mm
Cam sıkıştırma pabucu	TS 5000 / TS 4000 için	057126	gümüş rengi	10 mm
Cam sıkıştırma pabucu	TS 5000 / TS 4000 için	057127	koyu bronz	10 mm
Cam sıkıştırma pabucu	TS 5000 / TS 4000 için	009491	beyaz RAL 9016	10 mm

KOMPLE CAM KAPI MONTAJ VE KARŞILIK PLAKASI

TS 5000 / TS 4000 için



Tanım	Açıklama	Kimlik No.	Renk	Cam kalınlığı
Komple cam kapı montaj plakası kiti	TS 5000 / TS 4000 için	007923	gümüş rengi	10 mm
Komple cam kapı montaj plakası kiti	TS 5000 / TS 4000 için	007926	RAL'a göre	10 mm
Komple cam kapı montaj plakası kiti	TS 5000 / TS 4000 için	007924	koyu bronz	10 mm

MONTAJ PLAKASI KAYMA RAYI

Standart- / ECLine- / T-Stop- ve EFS-kayma rayı için



Tanım	Açıklama	Kimlik No.	Renk
Montaj plakası kayma rayı	Standart- / ECLine- / T-Stop- / EFS-kayma rayı için	001512	gümüş rengi
Montaj plakası kayma rayı	Standart- / ECLine- / T-Stop- / EFS-kayma rayı için	104515	RAL'a göre
Montaj plakası kayma rayı	Standart- / ECLine- / T-Stop- / EFS-kayma rayı için	129252	beyaz RAL 9016

KAPI HIDROLİĞİ MONTAJ PLAKASI

TS 5000 ve TS 4000 için, DIN EN 1154 normu ek 1 delme şablonu doğrultusunda



Tanım	Açıklama	Kimlik No.	Renk
Kapı hidroliği montaj plakası	TS 5000/TS 4000 için, DIN EN 1154 normu ek 1 delme şablonu doğrultusunda	068627	beyaz RAL 9016
Kapı hidroliği montaj plakası	TS 5000/TS 4000 için, DIN EN 1154 normu ek 1 delme şablonu doğrultusunda	057956	Galvanize
Kapı hidroliği montaj plakası	TS 5000/TS 4000 için, DIN EN 1154 normu ek 1 delme şablonu doğrultusunda	029176	RAL'a göre
Kapı hidroliği montaj plakası	TS 5000/TS 4000 için, DIN EN 1154 normu ek 1 delme şablonu doğrultusunda	049185	gümüş rengi
Kapı hidroliği montaj plakası	TS 5000/TS 4000 için, DIN EN 1154 normu ek 1 delme şablonu doğrultusunda	137725	Paslanmaz çeliğe benzer
Kapı hidroliği montaj plakası	TS 5000/TS 4000 için, DIN EN 1154 normu ek 1 delme şablonu doğrultusunda	052351	koyu bronz

LENTO MONTAJ KÖŞEBENDİ

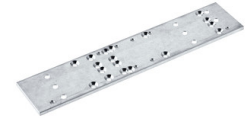
TS 5000 / TS 4000 için



Tanım	Açıklama	Kimlik No.	Renk
Lento montaj köşebendi	TS 5000 / TS 4000 için	049240	gümüş rengi
Lento montaj köşebendi	TS 5000 / TS 4000 için	052352	koyu bronz
Lento montaj köşebendi	TS 5000 / TS 4000 için	104451	RAL'a göre

KAPI HIDROLİĞİ MONTAJ PLAKASI *

TS 5000 ve TS 4000 için, DIN EN 1154 normu ek 1 delme şablonu doğrultusunda



Tanım	Açıklama	Kimlik No.
Montaj plakası *	TS 5000/TS 4000 için, DIN EN 1154 normu ek 1 delme şablonu doğrultusunda	083992

* Yukarıda işaretlenmiş olan ürünler ülkeye bağlı olarak form, tip, özellik veya temin edilebilirlik bakımından değişiklik gösterebilir. Sorularınız olduğunda lütfen GEZE ortağınıza başvurun.