

Ürün veri sayfası

Boxer ISM-EFS



Entegre sıralı kapatma mekanizmalı ve elektrikli serbest salınım fonksiyonlu iki kanatlı kapılar için entegre kapı kapatma sistemi

KULLANIM ALANLARI

- Yangın ve duman geçirmez kapı için, kapı ile uyumluluk kanıtı gereklidir
- Tek yöne açılımlı iki kanatlı kapı'lar
- Simetrik ve asimetrik kapı bölüşümü mümkün
- Bant mesafesi 2800 mm'ye ve kanat eni 1400 mm'ye kadar, kapı ağırlığı 180 Kg'a kadar olan tek yöne açılımlı kapı'lar
- Minimum bant mesafesi 1300 mm, sabit kanat minimum genişliği 540 mm
- Kapı kanadı kalınlığı 50 mm'den yukarı kapı kanatları için
- Entegre montaj şekli
- Serbest salınımlı entegre sabitlemeli sabitleme sistemi
- Engelsiz erişimli girişler DIN 18040

ÜRÜN ÖZELLİKLERİ

- ESKM'li kayma raylı, iki kapı hidroliği Boxer EFS- 4-6 ve Boxer 2-4 veya 3-6'ya sahip sistem
- EN4-6'nın geçiş kanadında, EN3-6'nın veya EN2-4'ün sabit kanatta serbest ayarlanabilir kapatma kuvveti
- Sağdan ve soldan menteşeli kapılar için yer değiştirmeden uygulanabilir
- Kapı hidroliği kapı kanadına veya kapı kasasında gömülüdür ve en yüksek talepleri karşılamaktadır
- Sıralı kapanma mekanizması geçiş kanadını sabit kanat kapalı duruma gelinceye kadar bekleme pozisyonunda tutar
- Serbest salınım fonksiyonu, kapının çok az çaba ile geçilmesini sağlar
- Konforlu sabitleme fonksiyonu kapıyı serbest salınım mesafesinin sonunda sabitler
- Bir yangın durumunda sinyali normalde açık olan kapıyı kendiliğinden kapatan duman dedektör bağlantı merkezi bağlanabilir
- Entegre açma süspansiyonu, hızlı açılan kapıları frenler
- Kapalı konuma gelmeden kısa bir süre önce kapıyı hızlandıran hidrolik son stoper
- Kapanma hızı isteğe göre ayarlanabilir
- Bütün çalışma modları kurulu durumda ayarlanabilmektedir

TEKNİK VERİLER

Ticari isim	Boxer ISM-EFS
Kanat enine kadar (maks.) mm olarak DIN 18040 uyarınca engelsiz erişim	1400 mm
Kanat eni (maks.)	1400 mm
Kanat ağırlığı (maks.)	180 kg
Montaj şekli	Gizli
Açılma açısı (maks.)	120 °

Minimum bant mesafesi	1300 mm
Minimum sabit kanat eni	540 mm
Yangına dayanıklı kapı'lara uygunluk	Evet
Kapatma kuvveti ayarlanabilir	Evet, serbest ayarlı
Kapanma hızı ayarlanabilir	Evet
Son stoper ayarlanabilir	Evet, valf üzerinden
Entegre açma süspansiyonu	Evet, hidrolik üzerinden ayarlanabilir
Kapatma kuvveti ayar pozisyonu	Üst
Sabitleme	İsteğe bağlı
Geçiş kanadı / sabit kanatta sabitleme	Evet / İsteğe bağlı
Entegre duman detektörü	Hayır
Entegre sıralı kapanma mekanizması	Evet

İÇERİĞİ

KILIT GÖVDESİ GEZE BOXER EFS 4-6

Kapatma kuvveti EN 4-6 olan entegre kapı kapatma sistemi için elektrikli serbest salınım fonksiyonlu, konfor fonksiyonlu serbest salınım için kol dahil ana gövde



Tanım	Açıklama	Kimlik No.	Ölçüler	Renk	Kanat eni (maks.)
Boxer EFS 4-6	Kapatma kuvveti EN 4-6, elektrikli serbest salınım fonksiyonu, konfor fonksiyonu serbest salınım için kol dahil, kanat eni 1400 mm'ye kadar, kapı kanadı kalınlığı en az 50 mm	153559	332 x 40 x 54 mm	gümüş rengi	1400 mm

KILIT GÖVDESİ BOXER 2-4

Açma süspansiyonlu entegre kapı kapatıcı EN 2-4 için ana gövde



Tanım	Açıklama	Kimlik No.	Eksen uzatması	Ölçüler	Renk
GEZE Boxer 2-4 kapı kapatıcıları	Açma süspansiyonlu EN2-4 kapatma kuvveti (kayma rayı hariç) kanat eni 1100 mm'ye kadar, kapı kanadı kalınlığı en az 40 mm	101759	4 mm	286 x 32 x 45 mm	gümüş rengi
GEZE Boxer 2-4 kapı kapatıcıları	Açma süspansiyonlu EN2-4 kapatma kuvveti (kayma rayı hariç) kanat eni 1100 mm'ye kadar, kapı kanadı kalınlığı en az 40 mm	099728		286 x 32 x 45 mm	gümüş rengi

KILIT GÖVDESİ BOXER 2-4 2V

Açma süspansiyonlu ve son hareket valfli entegre kapı kapatıcı EN 2-4 için ana gövde



Tanım	Açıklama	Kimlik No.	Eksen uzatması	Ölçüler	Renk
GEZE Boxer 2-4 2V kapı hidroliği	Açma süspansiyonlu ve bağımsız son hareket valfli EN2-4 kapatma kuvveti (son frenleme fonksiyonu da mümkün, kayma rayı hariç) / Kanat eni 1100 mm'ye kadar, kapı kanadı kalınlığı en az 40 mm	134494	8 mm	286 x 32 x 45 mm	gümüş rengi
GEZE Boxer 2-4 2V kapı hidroliği	Açma süspansiyonlu ve bağımsız son hareket valfli EN2-4 kapatma kuvveti (son frenleme fonksiyonu da mümkün, kayma rayı hariç) / Kanat eni 1100 mm'ye kadar, kapı kanadı kalınlığı en az 40 mm	134448		286 x 32 x 45 mm	gümüş rengi
GEZE Boxer 2-4 2V kapı hidroliği	Açma süspansiyonlu ve bağımsız son hareket valfli EN2-4 kapatma kuvveti (son frenleme fonksiyonu da mümkün, kayma rayı hariç) / Kanat eni 1100 mm'ye kadar, kapı kanadı kalınlığı en az 40 mm	134493	4 mm	286 x 32 x 45 mm	gümüş rengi

KILIT GÖVDESİ BOXER 3-6

Entegre kapı kapatma sistemi EN 3 -6 için açma süspansiyonlu ana gövde



Tanım	Açıklama	Kimlik No.	Eksen uzatması	Ölçüler	Renk
GEZE Boxer 3-6 kapı kapatıcıları	Kapatma kuvveti EN 3-6 açma süspansiyonu (kayma rayı hariç) / Kanat eni 1400 mm'ye kadar, kapı kanadı kalınlığı en az 50 mm	101761	4 mm	293 x 40 x 54 mm	gümüş rengi
GEZE Boxer 3-6 kapı kapatıcıları	Kapatma kuvveti EN 3-6 açma süspansiyonu (kayma rayı hariç) / Kanat eni 1400 mm'ye kadar, kapı kanadı kalınlığı en az 50 mm	099735		293 x 40 x 54 mm	gümüş rengi
GEZE Boxer 3-6 kapı kapatıcıları	Kapatma kuvveti EN 3-6 açma süspansiyonu (kayma rayı hariç) / Kanat eni 1400 mm'ye kadar, kapı kanadı kalınlığı en az 50 mm	101762	8 mm	293 x 40 x 54 mm	gümüş rengi

ISM GLEITSCHIENE BOXER

Sıralı kapanma mekanizması ayarı ve kol ile birlikte



Tanım	Açıklama	Kimlik No.	Renk
ISM Gleitschiene Boxer	Entegre sıralı kapatma mekanizması ayarı ve kol	114141	gümüş rengi

ENTEGRE SIRALI KAPATMA MEKANİZMASI KAYMA RAYI BOXER UFAK SABİT KANAT

Sabit kanadı 420 mm'den itibaren olan ufak kapı'lar için, entegre sıralı kapatma mekanizması ayarı ve kol ile

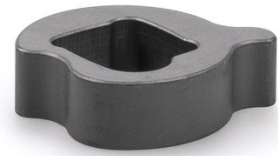


Tanım	Açıklama	Kimlik No.	Renk
Entegre sıralı kapatma mekanizması kayma rayı Boxer ufak sabit kanat	Sabit kanadı 420 mm'den itibaren olan ufak kapı'lar için özel, entegre sıralı kapatma mekanizması ayarı ve kol ile	128597	gümüş rengi

AKSESUARLAR

EKSEN UZATMASI BOXER EFS 4-6 *

Konforlu kilit kolu için



Tanım	Açıklama	Kimlik No.	Eksen uzatması
Eksen uzatması Boxer EFS 4-6	Konforlu kilit kolu için	153574	8 mm
Eksen uzatması Boxer EFS 4-6 *	Konforlu kilit kolu için	153573	4 mm

CB FLEX

İki kanatlı yangına dayanıklı kapıların güvenli bir şekilde kapanması için taşıyıcı elemanı kapağı



Tanım	Açıklama	Kimlik No.	Renk
GEZE CB flex *	Bütün 2 kanatlı çerçeve üzerine katlanmış kapılarda kullanım için Serbest ayarlı, uzunluk ayarı 210 mm'ye kadar gizli yerleştirilmiş kanat çıkıntısı, üstten döner mekanizma görünmez, ihtiyaç durumunda profil kısaltılabilir, montaj malzemeleri ile birlikte	182652	beyaz RAL 9016
GEZE CB flex	Bütün 2 kanatlı çerçeve üzerine katlanmış kapılarda kullanım için Serbest ayarlı, uzunluk ayarı 210 mm'ye kadar gizli yerleştirilmiş kanat çıkıntısı, üstten döner mekanizma görünmez, ihtiyaç durumunda profil kısaltılabilir, montaj malzemeleri ile birlikte	153602	gümüş rengi
GEZE CB flex	Bütün 2 kanatlı çerçeve üzerine katlanmış kapılarda kullanım için Serbest ayarlı, uzunluk ayarı 210 mm'ye kadar gizli yerleştirilmiş kanat çıkıntısı, üstten döner mekanizma görünmez, ihtiyaç durumunda profil kısaltılabilir, montaj malzemeleri ile birlikte	153728	RAL'a göre

GC 152 *

GEZE sabitleme sistemi için duman dedektörü



Tanım	Açıklama	Kimlik No.	Renk	Besleme voltajı	Montaj şekli
GEZE duman dedektörü GC 152 *	Ayaklığı ile birlikte komple, 24 V DC 20 mA, EN54-7 normu doğrultusunda kontrol edilmiştir, bütün GEZE FA GC 150 sabitleme sistemi ile kullanım için genel yapı denetimce onaylı, entegre hat gerilim takibi, DIN EN 14637 ile uyumludur	139850	beyaz RAL 9010	24 V DC	iç tavan

GC 153 *

GEZE sabitleme sistemi için ısı dedektörü



Tanım	Açıklama	Kimlik No.	Renk	Besleme voltajı	Montaj şekli
GEZE ısı dedektörü GC 153 *	Ayaklığı ile birlikte komple, 24 V DC 20 mA, EN54-5 normu doğrultusunda kontrol edilmiştir, bütün GEZE FA GC 150 sabitleme sistemi ile kullanım için genel yapı denetimce onaylı, entegre hat gerilim takibi, DIN EN 14637 ile uyumludur	139881	beyaz	24 V DC	iç tavan

AS 500

Elektrikli kumanda edilebilir sabitleme mekanizmalarını manuel tetikleme için el tetikleme şalteri



Tanım	Açıklama	Kimlik No.	Renk	Ölçüler	Çalışma gerilimi
Akım kesme şalteri AS 500	Elektrikle kumanda edilebilir sabitleme mekanizmasını manuel tetikleme için, hat gerilim takibi için sonlandırma direnci dahil	116266	Alp beyazı/kırmızı	80 x 80 x 9 mm	24 V DC
Akım kesme anahtarı AS 500, Cam	Elektrikli kumanda edilebilir sabitleme mekanizmalarını manuel tetikleme için, hat gerilim takibi için sonlandırma direnci, cam ve değiştirilebilir 5 etiket dahil	120880	Alp beyazı/kırmızı	80 x 80 x 21 mm	24 V DC

RSZ 7 *

Bütün GEZE sabitleme mekanizmaları için uzatılabilir duman dedektör bağlantı merkezi

GEZE

Tanım	Açıklama	Kimlik No.	Renk	Besleme voltajı
Duman dedektör bağlantı merkezi RSZ 7 *	Bütün GEZE sabitleme mekanizması için duman dedektör bağlantı merkezi	185231	RAL'a göre	230 V
Duman dedektör bağlantı merkezi RSZ 7 *	Bütün GEZE sabitleme mekanizması için duman dedektör bağlantı merkezi	184196	Paslanmaz çeliğe benzer	230 V
Duman dedektör bağlantı merkezi RSZ 7 *	Bütün GEZE sabitleme mekanizması için duman dedektör bağlantı merkezi	181025	gümüş rengi	230 V
Duman dedektör bağlantı merkezi RSZ 7 *	Bütün GEZE sabitleme mekanizması için duman dedektör bağlantı merkezi	184195	beyaz RAL 9016	230 V

ESNEK AÇMA SINIRLAMASI

E- ve R-kızak rayı için, 1- ve 2-kanatlı



Boxer ISM-EFS



Tanım	Açıklama	Kimlik No.
Esnek açma sınırlaması	1-kanatlı kayma rayı için TS 5000 E-/R-/RFS-(kanat montajı), Boxer E; 2-kanatlı: bütün E-/R-/ISM-Varyantları TS 5000 (VPK dahil) ve Boxer	145311

* Yukarıda işaretlenmiş olan ürünler ülkeye bağlı olarak form, tip, özellik veya temin edilebilirlik bakımından değişiklik gösterebilir. Sorularınız olduğunda lütfen GEZE ortağınıza başvurun.