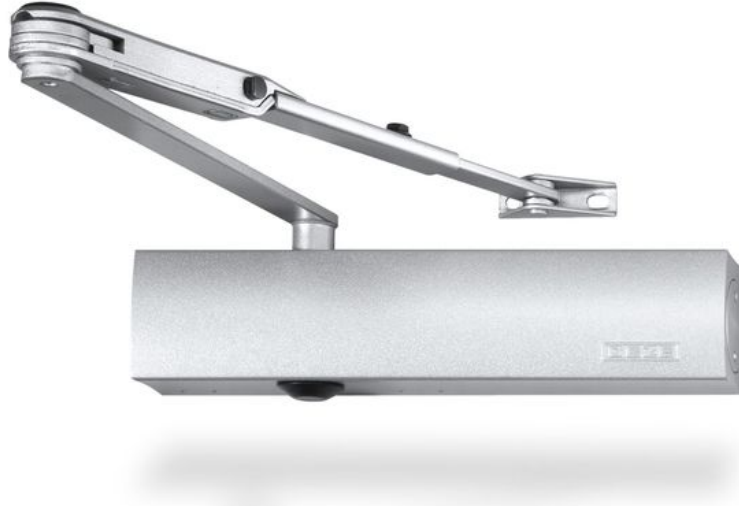


Ürün veri sayfası

Sabitleme kolu TS 4000 EN 1-6



Kanat eni 1400 mm'ye kadar olan tek kanatlı kapı'lar için
üstten monte kapı hidroliği, kollu

KULLANIM ALANLARI

- Sağ ve sol tek yöne açılımlı kapılar
- Duman ve yangından koruma talebi bulunmayan kapı'ları açık tutma süresi için
- Kanat eni 1400 mm'ye kadar tek yöne açılımlı kapılar
- Kanat montajı menteşe tarafı ve baş montajı menteşesiz tarafı
- Kanat montajı menteşesiz tarafı paralel kol montajı mümkündür

ÜRÜN ÖZELLİKLERİ

- Serbest ayarlanabilir kapatma kuvveti EN1-6
- Sağdan ve soldan menteşeli kapılar için yer değiştirmeden uygulanabilir
- Kapalı konuma gelmeden kısa bir süre önce kapıyı hızlandıran hidrolik son stoper
- Kapanma hızı isteğe göre ayarlanabilir
- Entegre açma süspansiyonu, hızlı açılan kapıları frenler
- Ayarın kolay kontrol edilmesi için optik kapatma kuvveti göstergesi
- Bütün fonksiyonlar ön taraftan ayarlanabilir (son stoper hariç)

TEKNIK VERİLER

| | |
|----------------------------------|--|
| Ticari isim | Sabitleme kolu TS 4000 EN 1-6 |
| Kanat eni (maks.) | 1400 mm |
| Montaj şekli | Kanat montajı menteşe tarafı, Kanat montajı menteşesiz tarafı, Baş montajı menteşesiz tarafı |
| Açılma açısı (maks.) | 180 ° |
| Kapatma kuvveti ayarlanabilir | Evet, serbest ayarlı |
| Kapanma hızı ayarlanabilir | Evet |
| Son stoper ayarlanabilir | Evet, dirsek kollar kiti üzerinden |
| Entegre açma süspansiyonu | Evet, hidrolik üzerinden ayarlanabilir |
| Kapatma kuvveti ayar pozisyonu | Ön taraf |
| Optik kapatma kuvveti göstergesi | Evet |
| Sabitleme | Mekanik |
| Sabitleme alanı | 50 ° - 170 ° |
| Entegre duman detektörü | Hayır |

İÇERİĞİ**DIRSEK KOLLAR TS 4000/2000**

Mekanik sabitlemeli



| Tanım | Açıklama | Kimlik No. | Renk | Sabitleme noktası maks. |
|------------------------------|---------------------|------------|----------------|-------------------------|
| Dirsek kollar TS 4000/2000/F | Mekanik sabitlemeli | 102454 | gümüş rengi | 150 ° |
| Dirsek kollar TS 4000/2000/F | Mekanik sabitlemeli | 102456 | beyaz RAL 9016 | 150 ° |
| Dirsek kollar TS 4000/2000/F | Mekanik sabitlemeli | 102457 | RAL'a göre | 150 ° |

DIRSEK KOLLAR TS 4000/2000

Mekanik sabitleme ile birlikte isteğe göre açılıp kapanabilir



| Tanım | Açıklama | Kimlik No. | Renk | Sabitleme noktası maks. |
|------------------------------|---|------------|----------------|-------------------------|
| Dirsek kollar TS 4000/2000/F | Mekanik sabitleme ile birlikte isteğe göre açılıp kapanabilir | 102445 | gümüş rengi | 150 ° |
| Dirsek kollar TS 4000/2000/F | Mekanik sabitleme ile birlikte isteğe göre açılıp kapanabilir | 102448 | RAL'a göre | 150 ° |
| Dirsek kollar TS 4000/2000/F | Mekanik sabitleme ile birlikte isteğe göre açılıp kapanabilir | 102447 | beyaz RAL 9016 | 150 ° |

KILIT GÖVDESİ TS 4000

Üstten monte kapı hidroliği kolu EN 1-6 için ana gövde



| Tanım | Açıklama | Kimlik No. | Renk | Ölçüler | Kanat eni (maks.) |
|---|---|------------|--------------------------------|------------------|-------------------|
| GEZE TS 4000 normalde açık kapı hidroliği | Kapatma kuvveti EN 1-6 açma süspansiyonlu (dirsek kollar hariç) | 102789 | gümüş rengi | 287 x 46 x 60 mm | 1400 mm |
| GEZE TS 4000 normalde açık kapı hidroliği | Kapatma kuvveti EN 1-6 açma süspansiyonlu (dirsek kollar hariç) | 137724 | Paslanmaz çelik düz sürme kapı | 287 x 46 x 60 mm | 1400 mm |
| GEZE TS 4000 normalde açık kapı hidroliği | Kapatma kuvveti EN 1-6 açma süspansiyonlu (dirsek kollar hariç) | 102791 | beyaz RAL 9016 | 287 x 46 x 60 mm | 1400 mm |
| GEZE TS 4000 normalde açık kapı hidroliği | Kapatma kuvveti EN 1-6 açma süspansiyonlu (dirsek kollar hariç) | 102792 | RAL'a göre | 287 x 46 x 60 mm | 1400 mm |
| GEZE TS 4000 normalde açık kapı hidroliği | Kapatma kuvveti EN 1-6 açma süspansiyonlu (dirsek kollar hariç) | 102790 | koyu bronz | 287 x 46 x 60 mm | 1400 mm |
| GEZE TS 4000 normalde açık kapı hidroliği | Kapatma kuvveti EN 1-6 açma süspansiyonlu (dirsek kollar hariç) | 109542 | Siyah RAL 9005 | 287 x 46 x 60 mm | 1400 mm |

MONTAJ MALZEMESİ**BAĞLANTI PLAKASI YASSI KEMERLİ KAPI**

TS 4000 için, kubbe yüksekliği maksimum 130 mm



| Tanım | Açıklama | Kimlik No. | Renk |
|-------------------------------------|--|------------|-------------|
| Bağlantı plakası yassı kemerli kapı | TS 4000 için, kubbe yüksekliği maksimum 130 mm | 058782 | gümüş rengi |
| Bağlantı plakası yassı kemerli kapı | TS 4000 için, kubbe yüksekliği maksimum 130 mm | 119472 | RAL'a göre |
| Bağlantı plakası yassı kemerli kapı | TS 4000 için, kubbe yüksekliği maksimum 130 mm | 058783 | koyu bronz |

DELİK ŞABLONU KAPI HIDROLİĞİ

TS 5000/TS 4000/TS 3000/TS 2000 için



| Tanım | Açıklama | Kimlik No. |
|------------------------------|--------------------------------------|------------|
| Delik şablonu kapı hidroliği | TS 5000/TS 4000/TS 3000/TS 2000 için | 053134 |

KOMPLE CAM KAPI MONTAJ VE KARŞILIK PLAKASI

TS 5000 / TS 4000 için



| Tanım | Açıklama | Kimlik No. | Renk | Cam kalınlığı |
|-------------------------------------|------------------------|------------|-------------|---------------|
| Komple cam kapı montaj plakası kiti | TS 5000 / TS 4000 için | 007923 | gümüş rengi | 10 mm |
| Komple cam kapı montaj plakası kiti | TS 5000 / TS 4000 için | 007926 | RAL'a göre | 10 mm |
| Komple cam kapı montaj plakası kiti | TS 5000 / TS 4000 için | 007924 | koyu bronz | 10 mm |

KAPI HIDROLİĞİ MONTAJ PLAKASI

TS 5000 ve TS 4000 için, DIN EN 1154 normu ek 1 delme şablonu doğrultusunda



| Tanım | Açıklama | Kimlik No. | Renk |
|-------------------------------|--|------------|-------------------------|
| Kapı hidroliği montaj plakası | TS 5000/TS 4000 için, DIN EN 1154 normu ek 1 delme şablonu doğrultusunda | 068627 | beyaz RAL 9016 |
| Kapı hidroliği montaj plakası | TS 5000/TS 4000 için, DIN EN 1154 normu ek 1 delme şablonu doğrultusunda | 057956 | Galvanize |
| Kapı hidroliği montaj plakası | TS 5000/TS 4000 için, DIN EN 1154 normu ek 1 delme şablonu doğrultusunda | 029176 | RAL'a göre |
| Kapı hidroliği montaj plakası | TS 5000/TS 4000 için, DIN EN 1154 normu ek 1 delme şablonu doğrultusunda | 049185 | gümüş rengi |
| Kapı hidroliği montaj plakası | TS 5000/TS 4000 için, DIN EN 1154 normu ek 1 delme şablonu doğrultusunda | 137725 | Paslanmaz çeliğe benzer |
| Kapı hidroliği montaj plakası | TS 5000/TS 4000 için, DIN EN 1154 normu ek 1 delme şablonu doğrultusunda | 052351 | koyu bronz |

MONTAJ PLAKASI DIRSEK KOLLAR

TS 4000/ TS 2000 için, paralel kol montajı



| Tanım | Açıklama | Kimlik No. | Renk |
|------------------------------|---|------------|-------------|
| Montaj plakası dirsek kollar | TS 4000/TS 2000 için, paralel kol montajı | 053319 | koyu bronz |
| Montaj plakası dirsek kollar | TS 4000/TS 2000 için, paralel kol montajı | 027460 | RAL'a göre |
| Montaj plakası dirsek kollar | TS 4000/TS 2000 için, paralel kol montajı | 053318 | gümüş rengi |

LENTO MONTAJ KÖŞEBENDİ

TS 5000 / TS 4000 için





| Tanım | Açıklama | Kimlik No. | Renk |
|------------------------|------------------------|------------|-------------|
| Lento montaj köşebendi | TS 5000 / TS 4000 için | 049240 | gümüş rengi |
| Lento montaj köşebendi | TS 5000 / TS 4000 için | 052352 | koyu bronz |
| Lento montaj köşebendi | TS 5000 / TS 4000 için | 104451 | RAL'a göre |

KAPI HIDROLİĞİ MONTAJ PLAKASI *

TS 5000 ve TS 4000 için, DIN EN 1154 normu ek 1 delme şablonu doğrultusunda



| Tanım | Açıklama | Kimlik No. |
|------------------|--|------------|
| Montaj plakası * | TS 5000/TS 4000 için, DIN EN 1154 normu ek 1 delme şablonu doğrultusunda | 083992 |

* Yukarıda işaretlenmiş olan ürünler ülkeye bağlı olarak form, tip, özellik veya temin edilebilirlik bakımından değişiklik gösterebilir. Sorularınız olduğunda lütfen GEZE ortağınıza başvurun.