

# Ürün veri sayfası

## Sabitleme kolu TS 4000 EN 5-7



Kanat eni 1600 mm'ye kadar olan tek kanatlı kapı'lar için  
üstten monte kapı hidroliği, kollu

### KULLANIM ALANLARI

- Sağ ve sol tek yöne açılımlı kapılar
- Duman ve yangından koruma talebi bulunmayan kapı'ları açık tutma süresi için
- Kanat eni 1600 mm'ye kadar tek yöne açılımlı kapı'lar
- Kanat montajı menteşe tarafı ve baş montajı menteşesiz tarafı
- Kanat montajı menteşesiz tarafı paralel kol montajı mümkündür

**ÜRÜN ÖZELLİKLERİ**

- Serbest ayarlanabilir kapatma kuvveti EN5-7
- Sağdan ve soldan menteşeli kapılar için yer değiştirmeden uygulanabilir
- Sabitleme alanı 70°-150° ile sabitleme kolları üzerinden mekanik sabitleme
- Kapalı konuma gelmeden kısa bir süre önce kapıyı hızlandıran hidrolik son stoper
- Kapanma hızı isteğe göre ayarlanabilir
- Entegre açma freni, güçlü açılan kapıları frenler
- Ayarın kolay kontrol edilmesi için optik kapatma kuvveti göstergesi
- Bütün fonksiyonlar ön taraftan ayarlanabilir (son stoper hariç)

**TEKNIK VERİLER**

Ticari isim	Sabitleme kolu TS 4000 EN 5-7
Kanat eni (maks.)	1600 mm
Montaj şekli	Kanat montajı menteşe tarafı, Kanat montajı menteşesiz tarafı, Baş montajı menteşesiz tarafı
Açılma açısı (maks.)	180 °
Kapatma kuvveti ayarlanabilir	Evet, serbest ayarlı
Kapanma hızı ayarlanabilir	Evet
Son stoper ayarlanabilir	Evet, dirsek kollar kiti üzerinden
Entegre açma süspansiyonu	Evet, hidrolik üzerinden ayarlanabilir
Kapatma kuvveti ayar pozisyonu	Ön taraf
Optik kapatma kuvveti göstergesi	Evet
Sabitleme	Mekanik
Sabitleme alanı	50 ° - 170 °
Entegre duman detektörü	Hayır

**MONTAJ MALZEMESİ****BAĞLANTI PLAKASI YASSI KEMERLİ KAPI**

TS 4000 için, kubbe yüksekliği maksimum 130 mm



Tanım	Açıklama	Kimlik No.	Renk
Bağlantı plakası yassı kemerli kapı	TS 4000 için, kubbe yüksekliği maksimum 130 mm	058782	gümüş rengi
Bağlantı plakası yassı kemerli kapı	TS 4000 için, kubbe yüksekliği maksimum 130 mm	119472	RAL'a göre
Bağlantı plakası yassı kemerli kapı	TS 4000 için, kubbe yüksekliği maksimum 130 mm	058783	koyu bronz

### DELİK ŞABLONU KAPI HIDROLİĞİ

TS 5000/TS 4000/TS 3000/TS 2000 için



Tanım	Açıklama	Kimlik No.
Delik şablonu kapı hidroliği	TS 5000/TS 4000/TS 3000/TS 2000 için	053134

### KOMPLE CAM KAPI MONTAJ VE KARŞILIK PLAKASI

TS 5000 / TS 4000 için



Tanım	Açıklama	Kimlik No.	Renk	Cam kalınlığı
Komple cam kapı montaj plakası kiti	TS 5000 / TS 4000 için	007923	gümüş rengi	10 mm
Komple cam kapı montaj plakası kiti	TS 5000 / TS 4000 için	007926	RAL'a göre	10 mm
Komple cam kapı montaj plakası kiti	TS 5000 / TS 4000 için	007924	koyu bronz	10 mm

### KAPI HIDROLİĞİ MONTAJ PLAKASI

TS 5000 ve TS 4000 için, DIN EN 1154 normu ek 1 delme şablonu doğrultusunda

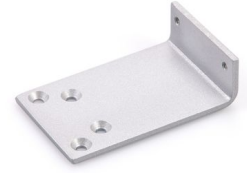


Tanım	Açıklama	Kimlik No.	Renk
Kapı hidroliği montaj plakası	TS 5000/TS 4000 için, DIN EN 1154 normu ek 1 delme şablonu doğrultusunda	068627	beyaz RAL 9016
Kapı hidroliği montaj plakası	TS 5000/TS 4000 için, DIN EN 1154 normu ek 1 delme şablonu doğrultusunda	057956	Galvanize
Kapı hidroliği montaj plakası	TS 5000/TS 4000 için, DIN EN 1154 normu ek 1 delme şablonu doğrultusunda	029176	RAL'a göre
Kapı hidroliği montaj plakası	TS 5000/TS 4000 için, DIN EN 1154 normu ek 1 delme şablonu doğrultusunda	049185	gümüş rengi

Tanım	Açıklama	Kimlik No.	Renk
Kapı hidroliği montaj plakası	TS 5000/TS 4000 için, DIN EN 1154 normu ek 1 delme şablonu doğrultusunda	137725	Paslanmaz çeliğe benzer
Kapı hidroliği montaj plakası	TS 5000/TS 4000 için, DIN EN 1154 normu ek 1 delme şablonu doğrultusunda	052351	koyu bronz

### MONTAJ PLAKASI DIRSEK KOLLAR

TS 4000/ TS 2000 için, paralel kol montajı



Tanım	Açıklama	Kimlik No.	Renk
Montaj plakası dirsek kollar	TS 4000/TS 2000 için, paralel kol montajı	053319	koyu bronz
Montaj plakası dirsek kollar	TS 4000/TS 2000 için, paralel kol montajı	027460	RAL'a göre
Montaj plakası dirsek kollar	TS 4000/TS 2000 için, paralel kol montajı	053318	gümüş rengi

### LENTO MONTAJ KÖŞEBENDİ

TS 5000 / TS 4000 için



Tanım	Açıklama	Kimlik No.	Renk
Lento montaj köşebendi	TS 5000 / TS 4000 için	049240	gümüş rengi
Lento montaj köşebendi	TS 5000 / TS 4000 için	052352	koyu bronz
Lento montaj köşebendi	TS 5000 / TS 4000 için	104451	RAL'a göre

### KAPI HIDROLİĞİ MONTAJ PLAKASI \*

TS 5000 ve TS 4000 için, DIN EN 1154 normu ek 1 delme şablonu doğrultusunda



# Sabitleme kolu TS 4000 EN 5-7



Tanım	Açıklama	Kimlik No.
Montaj plakası *	TS 5000/TS 4000 için, DIN EN 1154 normu ek 1 delme şablonu doğrultusunda	083992

\* Yukarıda işaretlenmiş olan ürünler ülkeye bağlı olarak form, tip, özellik veya temin edilebilirlik bakımından değişiklik gösterebilir. Sorularınız olduğunda lütfen GEZE ortağınıza başvurun.