

Ürün veri sayfası

Perlan AUT 2 ahşap



Kanat ağırlığı 120 kg'a kadar olan kapılarda Perlan için otomasyon

KULLANIM ALANLARI

- Perlan sürgü aksamı için basit ve hesaplı otomasyon çözümü
- Perlan sürgü aksamı
- İzleme sistemleri ve girilebilir dolaplar
- Tek ve çok kanatlı sürgülü kapı
- Bina idare sistemleri ile entegrasyon yapılabilir
- Ek tavan bağlantı parçaları kullanılarak duvara ve iç tavana montaj
- Acil çıkış yolları ve kaçış yolları için uygun değildir

ÜRÜN ÖZELLİKLERİ

- Maksimum 120 kg kanat ağırlığına kadar olan Perlan sürme kapıların otomasyonu
- Kavrayıcı kapı kanadının üstüne kolayca sabitlenebilir
- Ahşap, PVC veya metal kanat malzemeleri için
- Kayışlı tahrik sistemi Perlan ray profili altına kolayca monte edilebilir
- Ray profilinin sonunda sadece 2 vida ile tahrik sabitleme imkanı

TEKNİK VERİLER

Ticari isim

Perlan AUT 2 ahşap

İÇERİĞİ

RAY PROFİLİ PERLAN 140

Sürgü aksamı için sürgü rayı



Tanım	Açıklama	Kimlik No.	Renk
Ray profili Perlan 140	Havşalı matkap deliği (Perlan SoftStop için hazırlanmış)	142518	EV1
Ray profili Perlan 140	Havşalı matkap deliği (Perlan SoftStop için hazırlanmış)	128660	EV1
Ray profili Perlan 140	Havşalı matkap deliği (Perlan SoftStop için hazırlanmış)	128662	Paslanmaz çeliğe benzer
Ray profili Perlan 140	Havşalı matkap deliği (Perlan SoftStop için hazırlanmış)	135061	Paslanmaz çeliğe benzer
Ray profili Perlan 140	Havşalı matkap deliği (Perlan SoftStop için hazırlanmış)	135048	EV1
Ray profili Perlan 140	Havşalı matkap deliği (Perlan SoftStop için hazırlanmış)	135050	Paslanmaz çeliğe benzer
Ray profili Perlan 140	Havşalı matkap deliği (Perlan SoftStop için hazırlanmış)	135049	Paslanmaz çeliğe benzer

Tanım	Açıklama	Kimlik No.	Renk
Ray profili Perlan 140	Havşalı matkap deliği (Perlan SoftStop için hazırlanmış)	135047	EV1
Ray profili Perlan 140	Havşalı matkap deliği (Perlan SoftStop için hazırlanmış)	142519	EV1
Ray profili Perlan 140	Havşalı matkap deliği (Perlan SoftStop için hazırlanmış)	135046	EV1

AKSESUARLAR

PERLAN AUT İLAVE ANAHTAR (KONTROL ÜNİTESİ YOK)

Otomatik sürgü aksamlarını kontrol etmek için ek anahtar



Tanım	Kimlik No.
Perlan AUT ilave anahtar (kontrol ünitesi yok)	126181

DIŞLI KAYIŞ PERLAN AUT-NT / AUT 2

Otomatik sürgü aksamlarının dişli tahrik kayışları



Tanım	Kimlik No.
Dişli kayış Perlan AUT-NT / AUT 2	141500

GÖMME ASKI PROFİLİ KİTİ

Ahşap kanada frezelemek için



Tanım	Açıklama	Kimlik No.
Gömme askı profili kiti	2 adet, ahşap kanada frezelemek için, askı civatası ve yüksekliği ayarlanabilir düz açık ağızlı anahtar da dahil olarak.	138015

GIZLI DUVAR BAĞLANTI PARÇASI PERLAN 43 MM İÇİN 10 MM MESAFE AYAR PROFİLİ

43 mm'ye kadar olan kanat kalınlıkları için duvar montajı için mesafe ayar profili



Tanım	Açıklama	Kimlik No.	Renk
Gizli duvar bağlantı parçası Perlan 43 mm için 10 mm mesafe ayar profili	"Gizli duvar bağlantı parçası 43 mm'ye kadar" kullanım için, 20 mm'ye kadar mesafeye istiflenebilir	136679	EV1
Gizli duvar bağlantı parçası Perlan 43 mm için 10 mm mesafe ayar profili	"Gizli duvar bağlantı parçası 43 mm'ye kadar" kullanım için, 20 mm'ye kadar mesafeye istiflenebilir	136711	EV1
Gizli duvar bağlantı parçası Perlan 43 mm için 10 mm mesafe ayar profili	"Gizli duvar bağlantı parçası 43 mm'ye kadar" kullanım için, 20 mm'ye kadar mesafeye istiflenebilir	136712	EV1
Gizli duvar bağlantı parçası Perlan 43 mm için 10 mm mesafe ayar profili	Müşteri talebine göre ölçülendirilmiş	136717	
Gizli duvar bağlantı parçası Perlan 43 mm için 10 mm mesafe ayar profili	"Gizli duvar bağlantı parçası 43 mm'ye kadar" kullanım için, 20 mm'ye kadar mesafeye istiflenebilir	136680	EV1
Gizli duvar bağlantı parçası Perlan 43 mm için 10 mm mesafe ayar profili	"Gizli duvar bağlantı parçası 43 mm'ye kadar" kullanım için, 20 mm'ye kadar mesafeye istiflenebilir	136716	Paslanmaz çeliğe benzer
Gizli duvar bağlantı parçası Perlan 43 mm için 10 mm mesafe ayar profili	"Gizli duvar bağlantı parçası 43 mm'ye kadar" kullanım için, 20 mm'ye kadar mesafeye istiflenebilir	136714	Paslanmaz çeliğe benzer
Gizli duvar bağlantı parçası Perlan 43 mm için 10 mm mesafe ayar profili	"Gizli duvar bağlantı parçası 43 mm'ye kadar" kullanım için, 20 mm'ye kadar mesafeye istiflenebilir	136715	Paslanmaz çeliğe benzer
Gizli duvar bağlantı parçası Perlan 43 mm için 10 mm mesafe ayar profili	"Gizli duvar bağlantı parçası 43 mm'ye kadar" kullanım için, 20 mm'ye kadar mesafeye istiflenebilir	136713	Paslanmaz çeliğe benzer

KANAT STOPERİ

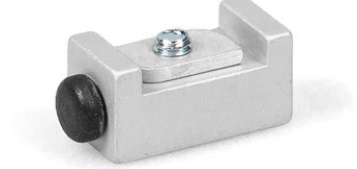
Sürgü kanat için stoper



Tanım	Kimlik No.
Kanat stoperi	000339
Kanat stoperi	000342

KESİNTİSİZ ZEMİN KILAVUZU İÇİN TAMPON *

Zemine entegre kesintisiz zemin kılavuzları için stoperler



Tanım	Kimlik No.
Kesintisiz zemin kılavuzu için tampon	124655

YÜKSEKLİK AYARI/TAVAN MESAFESİ KİTİ, SERBEST AYARLI

Sürgü raylarının tavana montajı için serbest ayarlı tavan ayar parçası



Tanım	Açıklama	Kimlik No.
Yükseklik ayarı/tavan mesafesi kiti, serbest ayarlı	6 adet, serbest ayarlı yükseklik ayarı 13 mm den 18 mm'ye kadar Klipsli siper sonu 100/145 tavan montajında ve düzgün olmayan tavanda genel kullanım için	138099

KONTROL ÜNİTESİ PERLAN AUT 2 *

Otomatik sürgü aksamı için kontrol ünitesi



Tanım	Kimlik No.
Kontrol ünitesi Perlan AUT 2	147757

KAPI ÇEKME KOLU ÇUBUĞU YAPILANDIRILMIŞ *

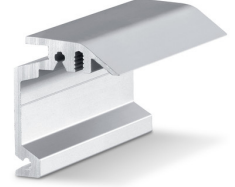
Çekme kolu - cam kanatlara montaj için yuvarlak tasarım



Tanım	Kimlik No.	Renk
Kapı çekme kolu çubuğu yapılandırılmış *	127616	Paslanmaz çelik

DUVAR BAĞLANTI PARÇASI GIZLI PERLAN

Sürgü raylarının duvara gizli montajı için duvar bağlantı parçası



Tanım	Açıklama	Kimlik No.	Renk	Montaj şekli
Duvar bağlantı parçası gizli Perlan	43 mm'ye kadar kanat kalınlığında kullanım için	130445	Paslanmaz çeliğe benzer	Duvar
Duvar bağlantı parçası gizli Perlan	43 mm'ye kadar kanat kalınlığında kullanım için	130444	Paslanmaz çeliğe benzer	Duvar
Duvar bağlantı parçası gizli Perlan	43 mm'ye kadar kanat kalınlığında kullanım için	130447	Paslanmaz çeliğe benzer	Duvar
Duvar bağlantı parçası gizli Perlan	43 mm'ye kadar kanat kalınlığında kullanım için	130439	EV1	Duvar
Duvar bağlantı parçası gizli Perlan	43 mm'ye kadar kanat kalınlığında kullanım için	130440	EV1	Duvar
Duvar bağlantı parçası gizli Perlan	43 mm'ye kadar kanat kalınlığında kullanım için	130446	Paslanmaz çeliğe benzer	Duvar
Duvar bağlantı parçası gizli Perlan	43 mm'ye kadar kanat kalınlığında kullanım için	130435	EV1	Duvar
Duvar bağlantı parçası gizli Perlan	43 mm'ye kadar kanat kalınlığında kullanım için	130436	EV1	Duvar
Duvar bağlantı parçası gizli Perlan	43 mm'ye kadar kanat kalınlığında kullanım için	130438	EV1	Duvar

DIŞLI KAYIŞ PERLAN AUT-NT / AUT 2 ÖLÇÜYE GÖRE

Otomatik sürgü aksamlarının dişli tahrik kayışları



Tanım	Kimlik No.
Dişli kayış Perlan AUT-NT / AUT 2 ölçüye göre	141561

KOMPLE TAKIM KLİPSLİ SİPER 100

Perlan menteşe sistemlerinin kaplaması için klipsli siper



Tanım	Açıklama	Kimlik No.	Montaj şekli
Komple takım klipsli siper 100	Duvar ve tavan montaj için, kesintisiz siperli, müşteri talebine göre ölçülendirilmiş	138098	Duvar, iç tavan

* Yukarıda işaretlenmiş olan ürünler ülkeye bağlı olarak form, tip, özellik veya temin edilebilirlik bakımından değişiklik gösterebilir. Sorularınız olduğunda lütfen GEZE ortağınıza başvurun.