

Ürün veri sayfası

E 1500 S



Yüksek açılım türü ve kapanma hızı bulunan pistonlu motor

KULLANIM ALANLARI

- Tavan alanında ağır pencereler
- Doğal havalandırma, duman ve ısı tahliyesi (DIT), doğal etkili duman ve ısı tahliye cihazı (DDIC)
- Atık hava tahliye sisteminde kullanım
- Ahşap, PVC veya metal pencere montaj

ÜRÜN ÖZELLİKLERİ

- Yüksek basınç kuvveti ve yüksek hız
- Maksimum 1000 mm açılım menziline 60 saniyeden daha az bir sürede ulaşılır
- Sağlam, korozyon direnci olan dahili son pozisyon freni bulunan model
- 1200 mm'yi aşan kanat eni için senkron tahrik cinsi mevcuttur
- En yüksek dizayn talepleri için alüminyum gövde
- Geniş kapsamlı konsollar ana ve yan kapatma kenarı için çok yönlü montaj olanağı sağlamaktadır
- Harici bir kontrol cihazsız Syncroset
- EN 12101- 2 normu doğrultusunda doğal etkili duman ve ısı tahliye cihazı (DDIC) olarak kontrol edilmiştir

TEKNİK VERİLER

Ticari isim	E 1500 S
RWA açılma hızı	16 mm/sn.
Havalandırma açılma hızı	16 mm/s
Kapatma hızı (maks.)	16 mm/s
Basınç kuvveti (maks.)	1500 N
Kapalı tutma gücü (maks.)	25000 N
Basma kuvveti	1500 N
Çekme kuvveti	1500 N
Çalışmada gerilimi	24 V ± %25
Çalışma gerilimi	24 V DC
Akım çekişi	4 A
Güç Çekişi	72 W
Artık dalgalılık	20 %
Çalışma çevrimi	30 %
Bağlantı kablosu uzunluğu	3 m
Bağlantı kablosu özel uzunluk	5 m, 10 m
Min. kablo kesiti	1 mm ²
Anzahl der Adern	3 kablo_telleri
Çalışma sıcaklığı	-5 - 75 °C
Koruma türü	IP54
Koruma sınıfı	III
Senkron fonksiyonu	Evet
İlave kilit mekanizma türü	Kilit mekanizma tahriği
Strok kısaltılışının türü	Fabrika ayarı
Limit pozisyonu kapatmasının dışarı sürülmesi	elektronik
Limit pozisyonu kapatmasının geri çekilmesi	elektronik
Aşırı yük kapatması	Evet
60 sn içinde komple açılım	evet, 1000 mm stroka kadar

NRWG kontrol edildi	Evet
DDIC ek bilgi	evet, 1000 mm stroka kadar
Motor senkronizasyon sayısı	4
KNX- için hazır	Hayır
Çatı penceresi DIŞA DOĞRU AÇILIMLI	Evet

SEÇENEKLER / SİPARİŞ BİLGİLERİ

Tanım	Açıklama	Kimlik No.	Renk	Açılım mesafesi	Çalışma gerilimi
E 1500 S	Konfigüre edilebilir: Strok, kablo uzunluğu, renk	162384	RAL'a göre		24 V DC
E 1500 S Syncro	Entegre senkronizasyon kontrol ünitesi iki tahrik ünitesinden oluşur	162385	EV1	500 mm	24 V DC
E 1500 S Syncro	Entegre senkronizasyon kontrol ünitesi iki tahrik ünitesinden oluşur	162387	EV1	1000 mm	24 V DC
E 1500 S SENKRON	Konfigüre edilebilir: Stork, kablo uzunluğu, renk, Syncro 2-4	162388	RAL'a göre		24 V DC
E 1500 S		162382	EV1	750 mm	24 V DC
E 1500 S Syncro	Entegre senkronizasyon kontrol ünitesi iki tahrik ünitesinden oluşur	162386	EV1	750 mm	24 V DC
E 1500 S		162381	EV1	500 mm	24 V DC
E 1500 S		162383	EV1	1000 mm	24 V DC

AKSESUARLAR

ÇATI PENCERE KONSOLU E 3000 *

Pistonlu motor E 1500 S ve E 3000 montaj ayağı



Tanım	Kimlik No.	Renk
Çatı pencere konsolu E 3000	121292	RAL'a göre
Çatı pencere konsolu E 3000	121291	beyaz RAL 9016
Çatı pencere konsolu E 3000	121280	gümüş rengi

KONSOL AÇISI E 3000 NSK AP *

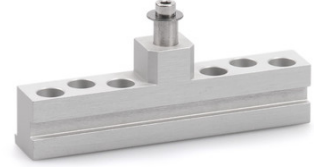
Pistonlu motor E 1500 S ve E 3000 tavan penceresi montajı için



Tanım	Açıklama	Kimlik No.	Renk
Konsol açısı E 3000 NSK AP *	Yan kapama kenarının çatı pencerelerinde montajı için uygundur	140714	gümüş rengi

KANAT BLOĞU E 3000 NSK HE *

Pistonlu motor E 1500 S ve E 3000 tavan penceresi montajı için



Tanım	Açıklama	Kimlik No.	Renk
Kanat bloğu E 3000 NSK HE *	Yan kapama kenarının çatı pencerelerinde montajı (Heroal 85 D) için uygundur	136206	EV1

TUTMA HALKASI E 3000

Pistonlu motor E 1500 S ve E 3000 montaj ayağı



Tanım	Açıklama	Kimlik No.	Renk
Tutma halkası E 3000	E 1500 S ve E 3000 montajı için	121275	beyaz RAL 9016
Tutma halkası E 3000	E 1500 S ve E 3000 montajı için	121276	RAL'a göre
Tutma halkası E 3000	E 1500 S ve E 3000 montajı için	121274	gümüş rengi

KANAT BLOĞU E 1500/E 3000 NSK AP *

Pistonlu motor E 1500 N, E 1500 S, E 3000 ve E 250 NT montajı için

**KANAT BLOĞU E 3000 ***

Pistonlu motor E 1500 S ve E 3000 montaj ayağı



Tanım	Kimlik No.	Renk
Kanat bloğu E 3000 *	121277	gümüş rengi
Kanat bloğu E 3000 *	121279	RAL'a göre
Kanat bloğu E 3000 *	121278	beyaz RAL 9016

KANAT BLOĞU E 3000 HSK HE *

Pistonlu motor E 1500 S ve E 3000 montaj ayağı



Tanım	Açıklama	Kimlik No.	Renk
Kanat bloğu E 3000 HSK HE *	Çatı pencerelerinde ana kapama montajı için (Heroal 085 D) uygundur	136207	EV1

KANAT BLOĞU E 3000 NSK A-HU *

Pistonlu motor E 1500 S ve E 3000 montaj ayağı



Tanım	Açıklama	Kimlik No.	Renk
Kanat bloğu E 3000 NSK A-HU	Yan kapama kenarının çatı pencerelerinde montajı (Alcoa AA 100, Hueck VF 50/60) için uygundur	136205	EV1

KANAT BLOĞU E 3000 NSK W-HU *

Pistonlu motor E 1500 S ve E 3000 montaj ayağı



Tanım	Açıklama	Kimlik No.	Renk
Kanat bloğu E 3000 NSK W-HU *	Yan kapama kenarının çatı pencerelerinde montajı (Wicona WT 50/60, Hueck 85 E) için uygundur	136204	EV1

KONSOLE E 3000 NSK *

Pistonlu motor E 1500 S ve E 3000 tavan penceresi montajı için



Tanım	Açıklama	Kimlik No.	Renk
Konsol E 3000 NSK *	Yan kapatma kenarının çatı pencerelerinde montaj şekli için uygundur. Teslimat kapsamında kısaç halkası Id. No. 121274 bulunmamaktadır	130525	gümüş rengi

KONSOLE E 3000 NSK S *

Pistonlu motor E 1500 S ve E 3000 tavan penceresi montajı için



Tanım	Açıklama	Kimlik No.	Renk
Konsol E 3000 NSK S *	Çatı pencerelerinde yan kapatma montajı şekli için (Schüco AWS57 RO) uygundur. Teslimat kapsamında kısaç halkası Id. No. 121274 bulunmamaktadır	136183	gümüş rengi

KONSOL AÇISI E 3000 HSK

Pistonlu motor E 1500 S ve E 3000 tavan penceresi montajı için



Tanım	Açıklama	Kimlik No.	Renk
Konsol açısı E 3000 HSK	Ana kapama kenarının çatı pencerelerinde montajı için uygundur	136202	gümüş rengi

KONSOL AÇISI E 3000 NSK *

Pistonlu motor E 1500 S ve E 3000 tavan penceresi montajı için



Tanım	Açıklama	Kimlik No.	Renk
Konsol açısı E 3000 NSK *	Yan kapama kenarının çatı pencerelerinde montajı için uygundur	136203	gümüş rengi

ADAPTÖR NT 1,5 A-24 V HS *

Üst başlık ray montajı için 24 V elektrik adaptörü



Tanım	Açıklama	Kimlik No.	Renk	Ölçüler	Çalışma gerilimi
Adaptör NT 1,5 A-24 V HS *	Montaj rayına montaj	192113	gri	72 x 95 x 66.5 mm	230 V DC +/-10%

* Yukarıda işaretlenmiş olan ürünler ülkeye bağlı olarak form, tip, özellik veya temin edilebilirlik bakımından değişiklik gösterebilir. Sorularınız olduğunda lütfen GEZE ortağınıza başvurun.