

Ürün veri sayfası

E 1500 N *



Bina cephesi ve tavan alanlarında ağır kanat için dar ebatlı pistonlu motor

KULLANIM ALANLARI

- Bina cephesi ve çatı alanında ağır pencere elemanları
- Doğal havalandırma, duman ve ısı tahliyesi (DIT)
- Pivot açılımlı, üstten menteşeli ve döner kanatlı içe doğru ve dışa açılımlı pencereler ve ayrıca çatı pencereleri
- Atık hava tahliye ve hava besleme sisteminde kullanılabilir
- Ahşap, PVC veya metal pencere montaj

ÜRÜN ÖZELLİKLERİ

- En yüksek dizayn talepleri için dar ebatlar ve alüminyum gövde
- Sağlam, korozyon direnci olan dahili son pozisyon freni bulunan model
- 1200 mm'yi aşan kanat eni için senkron tahrik cinsi mevcuttur
- Geniş kapsamlı konsollar ana ve yan kapatma kenarı için çok yönlü montaj olanağı sağlamaktadır
- Harici bir kontrol cihazsız Syncroset

TEKNİK VERİLER

Ticari isim	E 1500 N *
RWA açılma hızı	4 mm/s
Havalandırma açılma hızı	4 mm/s
Kapatma hızı (maks.)	4 mm/s
Kapalı tutma gücü (maks.)	5000 N
Basma kuvveti	1600 N
Çekme kuvveti	1600 N
Çalışmada gerilimi	24 V (+%25 ile -%20 arası)
Çalışma gerilimi	24 V DC
Akım çekişi	1.2 A
Güç Çekişi	29 W
Artık dalgalılık	20 %
Çalışma çevrimi	30 %
Bağlantı kablosu uzunluğu	2.5 m
Bağlantı kablosu özel uzunluk	5 m, 10 m
Min. kablo kesiti	1 mm ²
Anzahl der Adern	3 kablo_telleri
Çalışma sıcaklığı	-5 - 75 °C
Koruma türü	IP65
Koruma sınıfı	III
Senkron fonksiyonu	Evet
İlave kilit mekanizma türü	Kilit mekanizma tahriği
Strok kısaltılışının türü	Fabrika ayarı
Limit pozisyonu kapatmasının dışarı sürülmesi	elektronik
Limit pozisyonu kapatmasının geri çekilmesi	elektronik
Aşırı yük kapatması	Evet
60 sn içinde komple açılım	evet, 300 mm stroka kadar
Motor senkronizasyon sayısı	4
KNX- için hazır	Hayır
Pivot açılımlı pencere için İÇE DOĞRU AÇILIMLI kasa montajı	Evet



Pivot açılımlı pencere için İÇE DOĞRU AÇILIMLI kanat montajı	Evet
Pivot açılımlı pencere için DIŞA DOĞRU AÇILIMLI kasa montajı	Evet
Döner açılımlı pencere için İÇE DOĞRU AÇILIMLI kasa montajı	Evet
Döner açılımlı pencere için İÇE DOĞRU AÇILIMLI kanat montajı	Evet
Döner açılımlı pencere DIŞA DOĞRU AÇILIMLI kasa montajı	Evet
Üstten menteşeli pencere için İÇE DOĞRU AÇILIMLI kasa montajı	Evet
Üstten menteşeli pencere için İÇE DOĞRU AÇILIMLI kanat montajı	Evet
Üstten menteşeli pencere için DIŞA DOĞRU AÇILIMLI kasa montajı	Evet
Çatı penceresi DIŞA DOĞRU AÇILIMLI	Evet

SEÇENEKLER / SIPARIŞ BİLGİLERİ

Tanım	Açıklama	Kimlik No.	Renk	Açılım mesafesi	Çalışma gerilimi
GEZE E 1500 N Syncro *	Entegre senkronizasyon kontrol ünitesi iki tahrik ünitesinden oluşur	141936	beyaz RAL 9016	500 mm	24 V
GEZE E 1500 N Syncro *	Entegre senkronizasyon kontrol ünitesi iki tahrik ünitesinden oluşur	141937	RAL'a göre	500 mm	24 V
GEZE E 1500 N Syncro *	Entegre senkronizasyon kontrol ünitesi iki tahrik ünitesinden oluşur	141935	EV1	500 mm	24 V
GEZE E 1500 N Syncro *	Entegre senkronizasyon kontrol ünitesi iki tahrik ünitesinden oluşur	141920	beyaz RAL 9016	300 mm	24 V
GEZE E 1500 N Syncro *	Entegre senkronizasyon kontrol ünitesi iki tahrik ünitesinden oluşur	141919	EV1	300 mm	24 V
GEZE E 1500 N Syncro	Entegre senkronizasyon kontrol ünitesi iki tahrik ünitesinden oluşur	141939	beyaz RAL 9016	750 mm	24 V
GEZE E 1500 N Syncro *	Entegre senkronizasyon kontrol ünitesi iki tahrik ünitesinden oluşur	141934	RAL'a göre	400 mm	24 V
GEZE E 1500 N Syncro *	Entegre senkronizasyon kontrol ünitesi iki tahrik ünitesinden oluşur	141942	beyaz RAL 9016	1000 mm	24 V
GEZE E 1500 N Syncro *	Entegre senkronizasyon kontrol ünitesi iki tahrik ünitesinden oluşur	141931	RAL'a göre	300 mm	24 V
GEZE E 1500 N Syncro	Entegre senkronizasyon kontrol ünitesi iki tahrik ünitesinden oluşur	141933	beyaz RAL 9016	400 mm	24 V
GEZE E 1500 N Syncro *	Entegre senkronizasyon kontrol ünitesi iki tahrik ünitesinden oluşur	141940	RAL'a göre	750 mm	24 V
GEZE E 1500 N Syncro özel model *	Konfigüre edilebilir: Stork, kablo uzunluğu, renk, Syncro 2-4	141946	EV1		24 V
GEZE E 1500 N Syncro *	Entegre senkronizasyon kontrol ünitesi iki tahrik ünitesinden oluşur	141941	EV1	1000 mm	24 V
GEZE E 1500 N Syncro *	Entegre senkronizasyon kontrol ünitesi iki tahrik ünitesinden oluşur	141932	EV1	400 mm	24 V

Tanım	Açıklama	Kimlik No.	Renk	Açılım mesafesi	Çalışma gerilimi
GEZE E 1500 N Syncro *	Entegre senkronizasyon kontrol ünitesi iki tahrik ünitesinden oluşur	141938	EV1	750 mm	24 V
GEZE E 1500 N Syncro	Entegre senkronizasyon kontrol ünitesi iki tahrik ünitesinden oluşur	141943	RAL'a göre	1000 mm	24 V
GEZE E 1500 N Syncro özel model *	Konfigüre edilebilir: Stork, kablo uzunluğu, renk, Syncro 2-4	141947	RAL'a göre		24 V
E 1500 N özel model	Konfigüre edilebilir: Strok, soket, kablo uzunluğu, renk	141944	EV1		24 V DC
E 1500 N özel model	Konfigüre edilebilir: Strok, soket, kablo uzunluğu, renk	141945	RAL'a göre		24 V DC
E 1500 N		141916	EV1	1000 mm	24 V DC
E 1500 N		141918	RAL'a göre	1000 mm	24 V DC
E 1500 N		141917	beyaz RAL 9016	1000 mm	24 V DC
E 1500 N		141894	EV1	300 mm	24 V DC
E 1500 N		141896	RAL'a göre	300 mm	24 V DC
E 1500 N		141895	beyaz RAL 9016	300 mm	24 V DC
E 1500 N *		141897	EV1	400 mm	24 V DC
E 1500 N		141899	RAL'a göre	400 mm	24 V DC
E 1500 N		141898	beyaz RAL 9016	400 mm	24 V DC
E 1500 N		141900	EV1	500 mm	24 V DC
E 1500 N		141912	RAL'a göre	500 mm	24 V DC
E 1500 N		141911	beyaz RAL 9016	500 mm	24 V DC
E 1500 N		141913	EV1	750 mm	24 V DC
E 1500 N		141915	RAL'a göre	750 mm	24 V DC
E 1500 N		141914	beyaz RAL 9016	750 mm	24 V DC

AKSESUARLAR

ÇATI PENCERE KONSOLU H40 E 1500 *

Pistonlu motor E 1500 N montajı kiti



Tanım	Kimlik No.	Renk
Çatı pencere konsolu H40 E 1500 N	121223	RAL'a göre
Çatı pencere konsolu H40 E 1500 N *	121221	gümüş rengi
Çatı pencere konsolu H40 E 1500 N *	121222	beyaz RAL 9016

ÇATI PENCERE KONSOLU H86 E 1500 *

Pistonlu motor E 1500 N montajı kiti



Tanım	Kimlik No.	Renk
Çatı pencere konsolu H86 E 1500 N *	121224	gümüş rengi
Çatı pencere konsolu H86 E 1500 N	121225	beyaz RAL 9016
Çatı pencere konsolu H86 E 1500 N	121226	RAL'a göre

KANAT BAĞLANTI PARÇASI E 1500 *

Pistonlu motor E 1500 N çatı penceresine montaj kiti



Tanım	Kimlik No.	Renk
Kanat bağlantı parçası E 1500 N *	121219	beyaz RAL 9016
Kanat bağlantı parçası E 1500 N *	121218	gümüş rengi
Kanat bağlantı parçası E 1500 N	121220	RAL'a göre

KANAT BAĞLANTI PARÇASI E 1500 FS *

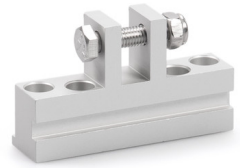
Pistonlu motor E 1500 N montajı kiti



Tanım	Kimlik No.	Renk
Kanat bağlantı parçası E 1500 N FS *	123085	gümüş rengi
Kanat bağlantı parçası E 1500 N FS	123087	RAL'a göre
Kanat bağlantı parçası E 1500 N FS *	123086	beyaz RAL 9016

KANAT BLOĞU E 1500 HSK HE *

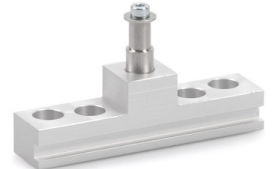
Pistonlu motor E 1500 N, E 250 NT ve E 350 N çatı pencerelerine montajı için



Tanım	Açıklama	Kimlik No.	Renk
Kanat bloğu E 1500 HSK HE *	Ana kapatma kenarının çatı pencerelerinde montajı (Heroal 85) için uygundur ve aynı zamanda E 250 NT / E 350 N için kullanılabilir	136190	EV1

KANAT BLOĞU E 1500 NSK A-HU *

E 1500 N ve E 250 NT pistonlu motor çatı pencerelerine montajı için



Tanım	Açıklama	Kimlik No.	Renk
Kanat bloğu E 1500 NSK A-HU *	Yan kapatma kenarının çatı pencerelerinde montajı (Alcoa AA 100, Hueck VF 50/60) için uygundur ve aynı zamanda E 250 NT için kullanılabilir	136189	EV1

KANAT BLOĞU E 1500 NSK HE *

E 1500 N ve E 250 NT pistonlu motor çatı pencerelerine montajı için



Tanım	Açıklama	Kimlik No.	Renk
Kanat bloğu E 1500 NSK HE *	Yan kapatma kenarının çatı pencerelerinde montajı (Heroal 85 D) için uygundur ve aynı zamanda E 250 NT için kullanılabilir	136188	EV1

KANAT BLOĞU E 1500 NSK W-HU *

E 1500 N ve E 250 NT pistonlu motor çatı pencerelerine montajı için



Tanım	Açıklama	Kimlik No.	Renk
Kanat bloğu E 1500 NSK W-HU *	Yan kapatma kenarının çatı pencerelerinde montajı (Wicona WT 50/60, Hueck 85 E) için uygundur ve aynı zamanda E 250 NT için kullanılabilir	136187	EV1

KANAT BLOĞU E 1500/E 3000 NSK AP *

E 1500 N, E 1500 S, E 3000 ve E 250 NT pistonlu motor çatı pencerelerine montajı için



Tanım	Açıklama	Kimlik No.	Renk
Kanat bloğu E 1500/E 3000 NSK AP *	Yan kapatma kenarının çatı pencerelerinde montajı (Aluprof MB-SR50) için uygundur ve aynı zamanda E 250 NT için kullanılabilir	140713	EV1

KANAT BLOĞU E 1500/E 3000 NSK S *

Pistonlu motor E 1500 N, E 1500 S, E 3000 ve E 250 NT montajı için



Tanım	Açıklama	Kimlik No.	Renk
Kanat bloğu E 1500/E 3000 NSK S *	Çatı pencerelerinde yan kapatma kenarı montajı için (Schüco AWS57 RO) uygundur	136186	EV1

KISKAÇ HALKASI E 1500 *

Pistonlu motor E 1500 N montajı kiti



Tanım	Kimlik No.	Renk
Kıskaç halkası E 1500 N *	121216	beyaz RAL 9016
Kıskaç halkası E 1500 N	121217	RAL'a göre
Kıskaç halkası E 1500 N *	121215	gümüş rengi

KONSOLE E 1500 NSK *

Pistonlu motor E 1500 N çatı penceresine montaj kiti



Tanım	Açıklama	Kimlik No.	Renk
Konsole E 1500 NSK *	Yan kapatma kenarının çatı pencerelerinde montaj şekli için uygundur. Teslimat kapsamında kıskaç halkası Id. No. 121215 bulunmamaktadır	130524	gümüş rengi

KONSOL E 1500 NSK S-W-HU *

Pistonlu motor E 1500 N çatı penceresine montaj kiti



Tanım	Açıklama	Kimlik No.	Renk
Konsol E 1500 NSK S-W-HU *	Çatı pencerelerinde yan kapatma kenarı montajı (Schüco AWS57 RO, Wicona WT 50/60, Hueck VF 50/60) için uygundur. Teslimat kapsamında kıskaç halkası Id. No. 121215 bulunmamaktadır	136184	gümüş rengi

KONSOL AÇISI E 1500 *

Pistonlu motor E 1500 N çatı penceresine montaj kiti



Tanım	Açıklama	Kimlik No.	Renk
Konsol açısı E 1500 *	Ana kapama kenarının çatı pencerelerinde montajı için uygundur	136201	gümüş rengi

EMNİYET MAKASI NO. 35

Pivot açılımlı kanatların emniyeti için



Tanım	Açıklama	Kimlik No.	Renk
Emniyet makası No. 35	Depolama tasarımı sabit ambalaj (10 adet), en az kanat yüksekliği 300mm	014499	Galvanize

EMNİYET MAKASI NO. 60

Pivot açılımlı kanatların emniyeti için



Tanım	Açıklama	Kimlik No.	Renk
Emniyet makası No. 60	Depolama tasarımı sabit ambalaj (10 adet), en az kanat yüksekliği 700mm	133814	Galvanize

NETZTEIL NT 1.5A-24V HS

Üst başlık ray montajı için 24 V elektrik adaptörü



Tanım	Açıklama	Kimlik No.	Renk	Ölçüler	Çalışma gerilimi
Adaptör NT 1,5 A-24 V HS	Çıkış voltajı 24 V DC / G x Y x D: 35 x 90 x 58 mm / Üst başlık rayına montaj, 2 bölme ünitesi	151425	siyah	35 x 90 x 58 mm	230 V AC

ADAPTÖR NT 2,5 A-24 V HS *

Üst başlık ray montajı için 24 V elektrik adaptörü



Tanım	Açıklama	Kimlik No.	Renk	Ölçüler	Çalışma gerilimi
Adaptör NT 2,5 A-24 V HS *	Çıkış voltajı 24 V DC / G x Y x D: 52 x 90 x 58 mm / Üst başlık rayına montaj, 3 bölme ünitesi	151424	siyah	52 x 90 x 58 mm	230 V

ADAPTÖR NT 1,5 A-24 V HS *

Üst başlık ray montajı için 24 V elektrik adaptörü



Tanım	Açıklama	Kimlik No.	Renk	Ölçüler	Çalışma gerilimi
Adaptör NT 1,5 A-24 V HS *	Montaj rayına montaj	192113	gri	72 x 95 x 66.5 mm	230 V DC +/-10%

ADAPTÖR NT 1,1 A-24 V UP *

Sıva altı montajı için 24 V elektrik adaptörü



Tanım	Açıklama	Kimlik No.	Renk	Besleme voltajı	Ölçüler
Adaptör NT 1,1 A-24 V UP	Sıva altı kutusuna montaj	151426	siyah	230 V AC	54 x 54 x 32 mm

GÜÇ KAYNAĞI NT 2,5 A-24V SM DIR

Entegre yön kontrolü / ters polarite ile sıva üstü montaj için 24 V güç kaynağı



Tanım	Açıklama	Kimlik No.	Renk	Ölçüler	Çalışma gerilimi
Güç kaynağı NT 2,5 A-24V SM DIR	Çıkış voltajı 24 V DC G x Y x D: 200 x 50 x 25 mm Sıva üstü montaj Entegre yön kontrolü / ters polarite ile	195293	gri	200 x 50 x 25 mm	230 V AC

* Yukarıda işaretlenmiş olan ürünler ülkeye bağlı olarak form, tip, özellik veya temin edilebilirlik bakımından değişiklik gösterebilir. Sorularınız olduğunda lütfen GEZE ortağınıza başvurun.