

# Ürün veri sayfası

## E 3000



Özellikle ağır çatı pencereleri için pistonlu motoru

### KULLANIM ALANLARI

- Çatı alanında çok ağır pencereler
- Doğal havalandırma, duman ve ısı tahliyesi (DIT), doğal etkili duman ve ısı tahliye cihazı (DDIC)
- Atık hava tahliye sisteminde kullanım
- Ahşap, PVC veya metal pencere montaj
- Kasa montajı

### ÜRÜN ÖZELLİKLERİ

- Çok yüksek çekme ve basınç kuvveti
- Sağlam, korozyon direnci olan dahili son pozisyon freni bulunan model
- En yüksek dizayn talepleri için alüminyum gövde
- Geniş kapsamlı konsollar ana ve yan kapatma kenarı için çok yönlü montaj olanağı sağlamaktadır
- Harici bir kumanda cihazı olmadan maksimum dört motorun senkronizasyonu
- EN 12101-2 doğal etkili duman ve ısı tahliye cihazı (DDIC) doğrultusunda kontrol edilmiştir

### TEKNİK VERİLER

|   |                           |
|---|---------------------------|
| Ticari isim                                   | E 3000                    |
| RWA açılma hızı                               | 7,8 mm/sn.                |
| Havalandırma açılma hızı                      | 7.8 mm/s                  |
| Basınç kuvveti (maks.)                        | 3000 N                    |
| Kapalı tutma gücü (maks.)                     | 25000 N                   |
| Çekme kuvveti                                 | 3000 N                    |
| Çalışmada gerilimi                            | 24 V ± %25                |
| Çalışma gerilimi                              | 24 V DC                   |
| Akım çekişi                                   | 5 A                       |
| Güç Çekişi                                    | 91 W                      |
| Artık dalgalılık                              | 20 %                      |
| Çalışma çevrimi                               | 30 %                      |
| Bağlantı kablosu uzunluğu                     | 3 m                       |
| Bağlantı kablosu özel uzunluk                 | 5 m, 10 m                 |
| Min. kablo kesiti                             | 1 mm <sup>2</sup>         |
| Anzahl der Adern                              | 3 kablo_telleri           |
| Çalışma sıcaklığı                             | -5 - 75 °C                |
| Koruma türü                                   | IP54                      |
| Koruma sınıfı                                 | III                       |
| Senkron fonksiyonu                            | Evet                      |
| İlave kilit mekanizma türü                    | Kilit mekanizma tahriği   |
| Strok kısaltılışının türü                     | Fabrika ayarı             |
| Limit pozisyonu kapatmasının dışarı sürülmesi | elektronik                |
| Limit pozisyonu kapatmasının geri çekilmesi   | elektronik                |
| Aşırı yük kapatması                           | Evet                      |
| 60 sn içinde komple açılım                    | evet, 300 mm stroka kadar |
| NRWG kontrol edildi                           | Evet                      |
| DDIC ek bilgi                                 | evet, 300 mm stroka kadar |
| Motor senkronizasyon sayısı                   | 4                         |
| KNX- için hazır                               | Hayır                     |

Çatı penceresi DIŞA DOĞRU AÇILIMLI

Evet

## SEÇENEKLER / SİPARİŞ BİLGİLERİ

| Tanım                           | Açıklama   | Kimlik No. | Renk       | Açılım mesafesi | Çalışma gerilimi |
|---------------------------------|--|------------|------------|-----------------|------------------|
| E 3000                          |  | 162391     | EV1        | 1000 mm         | 24 V DC          |
| E 3000                          |  | 162389     | EV1        | 500 mm          | 24 V DC          |
| E 3000                          |  | 162390     | EV1        | 750 mm          | 24 V DC          |
| E 3000 - özel model             | Konfigüre edilebilir: Strok, kablo uzunluğu, renk                    | 162392     | RAL'a göre |                 | 24 V DC          |
| GEZE E 3000 Syncro *            | Entegre senkronizasyon kontrol ünitesi iki tahrik ünitesinden oluşur | 162395     | EV1        | 1000 mm         | 24 V             |
| GEZE E 3000 Syncro *            | Entegre senkronizasyon kontrol ünitesi iki tahrik ünitesinden oluşur | 162393     | EV1        | 500 mm          | 24 V             |
| GEZE E 3000 Syncro *            | Entegre senkronizasyon kontrol ünitesi iki tahrik ünitesinden oluşur | 162394     | EV1        | 750 mm          | 24 V             |
| GEZE E 3000 Syncro özel model * | Konfigüre edilebilir: Stork, kablo uzunluğu, renk, Syncro 2-4        | 162396     | RAL'a göre |                 | 24 V             |

## AKSESUARLAR

## ÇATI PENCERE KONSOLU E 3000 \*

Pistonlu motor E 1500 S ve E 3000 montaj ayağı



| Tanım                       | Kimlik No. | Renk           |
|-----------------------------|------------|----------------|
| Çatı pencere konsolu E 3000 | 121292     | RAL'a göre     |
| Çatı pencere konsolu E 3000 | 121291     | beyaz RAL 9016 |
| Çatı pencere konsolu E 3000 | 121280     | gümüş rengi    |

**KONSOL AÇISI E 3000 NSK AP \***

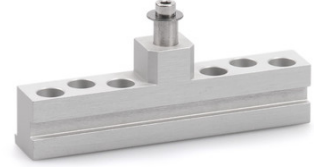
Pistonlu motor E 1500 S ve E 3000 tavan penceresi montajı için



| Tanım                        | Açıklama   | Kimlik No. | Renk        |
|------------------------------|--|------------|-------------|
| Konsol açısı E 3000 NSK AP * | Yan kapama kenarının çatı pencerelerinde montajı için uygundur | 140714     | gümüş rengi |

**KANAT BLOĞU E 3000 NSK HE \***

Pistonlu motor E 1500 S ve E 3000 tavan penceresi montajı için



| Tanım                       | Açıklama   | Kimlik No. | Renk |
|-----------------------------|--|------------|------|
| Kanat bloğu E 3000 NSK HE * | Yan kapama kenarının çatı pencerelerinde montajı (Heroal 85 D) için uygundur | 136206     | EV1  |

**TUTMA HALKASI E 3000**

Pistonlu motor E 1500 S ve E 3000 montaj ayağı



| Tanım                | Açıklama                        | Kimlik No. | Renk           |
|----------------------|---------------------------------|------------|----------------|
| Tutma halkası E 3000 | E 1500 S ve E 3000 montajı için | 121275     | beyaz RAL 9016 |
| Tutma halkası E 3000 | E 1500 S ve E 3000 montajı için | 121276     | RAL'a göre     |
| Tutma halkası E 3000 | E 1500 S ve E 3000 montajı için | 121274     | gümüş rengi    |

**KANAT BLOĞU E 1500/E 3000 NSK AP \***

Pistonlu motor E 1500 N, E 1500 S, E 3000 ve E 250 NT montajı için

**KANAT BLOĞU E 3000 \***

Pistonlu motor E 1500 S ve E 3000 montaj ayağı



| Tanım                | Kimlik No. | Renk           |
|----------------------|------------|----------------|
| Kanat bloğu E 3000 * | 121277     | gümüş rengi    |
| Kanat bloğu E 3000 * | 121279     | RAL'a göre     |
| Kanat bloğu E 3000 * | 121278     | beyaz RAL 9016 |

**KANAT BLOĞU E 3000 HSK HE \***

Pistonlu motor E 1500 S ve E 3000 montaj ayağı



| Tanım                       | Açıklama  | Kimlik No. | Renk |
|-----------------------------|---|------------|------|
| Kanat bloğu E 3000 HSK HE * | Çatı pencerelerinde ana kapama montajı için (Heroal 085 D) uygundur | 136207     | EV1  |

**KANAT BLOĞU E 3000 NSK A-HU \***

Pistonlu motor E 1500 S ve E 3000 montaj ayağı



| Tanım                       | Açıklama  | Kimlik No. | Renk |
|-----------------------------|---|------------|------|
| Kanat bloğu E 3000 NSK A-HU | Yan kapama kenarının çatı pencerelerinde montajı (Alcoa AA 100, Hueck VF 50/60) için uygundur | 136205     | EV1  |

**KANAT BLOĞU E 3000 NSK W-HU \***

Pistonlu motor E 1500 S ve E 3000 montaj ayağı



| Tanım                         | Açıklama   | Kimlik No. | Renk |
|-------------------------------|--|------------|------|
| Kanat bloğu E 3000 NSK W-HU * | Yan kapama kenarının çatı pencerelerinde montajı (Wicona WT 50/60, Hueck 85 E) için uygundur | 136204     | EV1  |

**KONSOLE E 3000 NSK \***

Pistonlu motor E 1500 S ve E 3000 tavan penceresi montajı için



| Tanım                 | Açıklama   | Kimlik No. | Renk        |
|-----------------------|--|------------|-------------|
| Konsolle E 3000 NSK * | Yan kapatma kenarının çatı pencerelerinde montaj şekli için uygundur. Teslimat kapsamında kısaç halkası Id. No. 121274 bulunmamaktadır | 130525     | gümüş rengi |

**KONSOLE E 3000 NSK S \***

Pistonlu motor E 1500 S ve E 3000 tavan penceresi montajı için



| Tanım                   | Açıklama  | Kimlik No. | Renk        |
|-------------------------|---|------------|-------------|
| Konsolle E 3000 NSK S * | Çatı pencerelerinde yan kapatma montajı şekli için (Schüco AWS57 RO) uygundur. Teslimat kapsamında kısaç halkası Id. No. 121274 bulunmamaktadır | 136183     | gümüş rengi |

**KONSOL AÇISI E 3000 HSK**

Pistonlu motor E 1500 S ve E 3000 tavan penceresi montajı için



| Tanım                   | Açıklama   | Kimlik No. | Renk        |
|-------------------------|--|------------|-------------|
| Konsol açısı E 3000 HSK | Ana kapama kenarının çatı pencerelerinde montajı için uygundur | 136202     | gümüş rengi |

**KONSOL AÇISI E 3000 NSK \***

Pistonlu motor E 1500 S ve E 3000 tavan penceresi montajı için



| Tanım                     | Açıklama   | Kimlik No. | Renk        |
|---------------------------|--|------------|-------------|
| Konsol açısı E 3000 NSK * | Yan kapama kenarının çatı pencerelerinde montajı için uygundur | 136203     | gümüş rengi |

**ADAPTÖR NT 1,5 A-24 V HS \***

Üst başlık ray montajı için 24 V elektrik adaptörü



| Tanım                      | Açıklama             | Kimlik No. | Renk | Ölçüler           | Çalışma gerilimi |
|----------------------------|----------------------|------------|------|-------------------|------------------|
| Adaptör NT 1,5 A-24 V HS * | Montaj rayına montaj | 192113     | gri  | 72 x 95 x 66.5 mm | 230 V DC +/-10%  |

\* Yukarıda işaretlenmiş olan ürünler ülkeye bağlı olarak form, tip, özellik veya temin edilebilirlik bakımından değişiklik gösterebilir. Sorularınız olduğunda lütfen GEZE ortağınıza başvurun.