

# Ürün veri sayfası

## E 250 NT



Pistonlu motor kompakt yapı tarzı ile geniş kullanım alanı

**KULLANIM ALANLARI**

- Bina cephesi ve çatı alanında doğrudan açılım için duman ve ısı tahliyesi (DIT) ve doğal havalandırma (24 V)
- Pivot açılımlı, üstten menteşeli ve döner kanatlı içe doğru ve dışa açılımlı pencereler ve ayrıca çatı pencereleri
- Atık hava tahliye ve hava besleme sisteminde kullanılabilir
- E 250 NT sadece kuru mekanlar için, E 250 NT AB varyasyonu korunaklı dış mekanlar için (örn. sundurmalar)
- Ahşap, PVC veya metal pencere montaj

**ÜRÜN ÖZELLİKLERİ**

- Havalandırma ve DIT için serbest ayarlanabilen tahrik stroku ve kişisel hızlar.
- Harici bir kumanda cihazı olmadan maksimum dört motorun senkronizasyonu
- Çalışma modunu (Solo/Syncro, Master/Slave) kolayca değiştirmek DIP anahtarı
- IQ windowdrive - Akıllı tahrik kontrol ünitesi
- EN 12101- 2 normu doğrultusunda doğal etkili duman ve ısı tahliye cihazı (DDIC) olarak kontrol edilmiştir

**TEKNİK VERİLER**

Ticari isim	E 250 NT
RWA açılma hızı	5,7 mm/sn, strok 500: 9,5 mm/sn.
Havalandırma açılma hızı	5 mm/s
Basınç kuvveti (maks.)	750 N
Kapalı tutma gücü (maks.)	2000 N
Basma kuvveti	750 N
Çekme kuvveti	750 N
Çalışmada gerilimi	24 V ± %25
Çalışma gerilimi	24 V DC
Akım çekişi	1.3 A
Kullanım alanına göre elektrik tüketimi	Havalandırma (24 V): 0,9 A; RWA (18 V): 1,0 A Strok 500: Havalandırma (24 V): 1,1 A; RWA (18 V): 1,3 A
Güç Çekişi	20 W
Çalışma çevrimi	30 %
Bağlantı kablosu uzunluğu	2 m
Bağlantı kablosu özel uzunluk	5 m, 7,5 m
Min. kablo kesiti	0.75 mm <sup>2</sup>
Anzahl der Adern	4 kablo_telleri
Çalışma sıcaklığı	-5 - 70 °C
Koruma türü	IP65

Koruma sınıfı	III
Senkron fonksiyonu	Evet
İlave kilit mekanizması temin edilebilir	Evet
İlave kilit mekanizma türü	Kilit mekanizma tahriği
Strok kısaltılışının türü	Ayar cihazı, Fabrika ayarı
Limit pozisyonu kapatmasının dışarı sürülmesi	elektronik olarak dahili bir doğrusal kodlayıcı üzerinden
Limit pozisyonu kapatmasının geri çekilmesi	Elektronik olarak yol ve yük üzerinden
Aşırı yük kapatması	Evet
60 sn içinde komple açılım	evet, 500 mm stroka kadar
NRWG kontrol edildi	Evet
DDIC ek bilgi	evet, 500 mm stroka kadar
Motor senkronizasyon sayısı	4
KNX- için hazır	Evet
Pivot açılımlı pencere için İÇE DOĞRU AÇILIMLI kasa montajı	Evet
Pivot açılımlı pencere için İÇE DOĞRU AÇILIMLI kanat montajı	Evet
Pivot açılımlı pencere için DIŞA DOĞRU AÇILIMLI kasa montajı	Evet
Döner açılımlı pencere için İÇE DOĞRU AÇILIMLI kasa montajı	Evet
Döner açılımlı pencere için İÇE DOĞRU AÇILIMLI kanat montajı	Evet
Döner açılımlı pencere DIŞA DOĞRU AÇILIMLI kasa montajı	Evet
Üstten menteşeli pencere için İÇE DOĞRU AÇILIMLI kasa montajı	Evet
Üstten menteşeli pencere için İÇE DOĞRU AÇILIMLI kanat montajı	Evet
Üstten menteşeli pencere için DIŞA DOĞRU AÇILIMLI kasa montajı	Evet
Çatı penceresi DIŞA DOĞRU AÇILIMLI	Evet

## AĞ BAĞLANTISI





## SEÇENEKLER / SİPARİŞ BİLGİLERİ

Tanım	Açıklama	Kimlik No.	Renk	Açılım mesafesi	Çalışma gerilimi
E 250 NT		146657	RAL'a göre	200 mm	24 V DC
E 250 NT - özel model	Konfigüre edilebilir: Strok, kablo uzunluğu, renk, varyant E 250 NT AB	146676	RAL'a göre		24 V DC
E 250 NT		146659	beyaz RAL 9016	230 mm	24 V DC
E 250 NT		146665	beyaz RAL 9016	500 mm	24 V DC
E 250 NT		146672	RAL'a göre	750 mm	24 V DC
E 250 NT		146661	EV1	300 mm	24 V DC
E 250 NT		146674	beyaz RAL 9016	1000 mm	24 V DC
E 250 NT		146671	beyaz RAL 9016	750 mm	24 V DC
E 250 NT		146670	EV1	750 mm	24 V DC
E 250 NT		146673	EV1	1000 mm	24 V DC
E 250 NT		146651	RAL'a göre	100 mm	24 V DC
E 250 NT		146662	beyaz RAL 9016	300 mm	24 V DC
E 250 NT		146664	EV1	500 mm	24 V DC
E 250 NT		146660	RAL'a göre	230 mm	24 V DC
E 250 NT		146653	beyaz RAL 9016	150 mm	24 V DC
E 250 NT		146663	RAL'a göre	300 mm	24 V DC
E 250 NT		146655	EV1	200 mm	24 V DC
E 250 NT		146500	beyaz RAL 9016	100 mm	24 V DC
E 250 NT		146658	EV1	230 mm	24 V DC
E 250 NT		146656	beyaz RAL 9016	200 mm	24 V DC
E 250 NT		146675	RAL'a göre	1000 mm	24 V DC
E 250 NT		146652	EV1	150 mm	24 V DC
E 250 NT		146499	EV1	100 mm	24 V DC
E 250 NT		146654	RAL'a göre	150 mm	24 V DC
E 250 NT		146666	RAL'a göre	500 mm	24 V DC

## AKSESUARLAR

## E 250 NT NSK-S KONSOLU İÇİN ADAPTÖR

Pistonlu motor E 250 NT Schüco çatı pencerelerine montaj kiti



Tanım	Açıklama	Kimlik No.	Renk
E 250 NT NSK-S konsolu için adaptör	Çatı pencerelerinde yan kapatma kenarı montajı için (Schüco AWS57 RO) uygundur	138370	EV1

## MAPA E 250 NT DRM \*

Pistonlu motor E 250 NT montaj kiti



Tanım	Açıklama	Kimlik No.	Renk
Mapa E 250 NT DRM *	Yan kapama kenarının çatı pencerelerinde montajı için uygundur	138368	gümüş rengi

## DÖNER KONSOL E 250 NT NSK \*

Pistonlu motor E 250 NT çatı penceresine montajı için



Tanım	Açıklama	Kimlik No.	Renk
Döner konsol E 250 NT NSK *	delikli cıvata ve konsol açısı ile Yan kapama kenarının çatı pencerelerinde montajı için uygundur	138367	gümüş rengi

### DÖNER KONSOL E 250 NT

Pistonlu motor E 250 NT çatı penceresine montajı için



Tanım	Açıklama	Kimlik No.	Renk
Döner konsol E 250 NT	Mapa cıvata ve kanat bağlama parçası ile	116114	RAL'a göre
Döner konsol E 250 NT	Mapa cıvata ve kanat bağlama parçası ile	116112	EV1
Döner konsol E 250 NT	Mapa cıvata ve kanat bağlama parçası ile	116113	beyaz RAL 9016

### KONSOL İÇE DOĞRU AÇILIMLI E 250 NT / E 350 N

Pistonlu motor E 250 NT ve E 350 N montaj ayağı



Tanım	Açıklama	Kimlik No.	Renk
Konsol İÇE DOĞRU AÇILIMLI E 250 NT / E 350 N	Mapa cıvata ve kanat bağlama parçası ile	027223	beyaz RAL 9016
Konsol İÇE DOĞRU AÇILIMLI E 250 NT / E 350 N	Mapa cıvata ve kanat bağlama parçası ile	027222	RAL'a göre
Konsol İÇE DOĞRU AÇILIMLI E 250 NT / E 350 N	Mapa cıvata ve kanat bağlama parçası ile	027218	EV1

### STANDART KONSOL E 250 NT / E 350 N

Pistonlu motor E 250 NT ve E 350 N montaj ayağı



Tanım	Açıklama	Kimlik No.	Renk
Standart konsol E 250 NT / E 350 N	Mapa cıvata ve kanat bağlama parçası ile	020879	beyaz RAL 9016
Standart konsol E 250 NT / E 350 N	Mapa cıvata ve kanat bağlama parçası ile	019032	EV1
Standart konsol E 250 NT / E 350 N	Mapa cıvata ve kanat bağlama parçası ile	020878	RAL'a göre

**BAĞLANTI PARÇASI E 250 NT NSK**

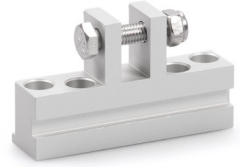
Pistonlu motor E 250 NT çatı penceresine montajı için



Tanım	Kimlik No.	Renk
Bağlantı parçası E 250 NT NSK	138369	gümüş rengi

**KANAT BLOĞU E 1500 HSK HE \***

Pistonlu motor E 1500 N, E 250 NT ve E 350 N çatı pencerelerine montajı için



Tanım	Açıklama	Kimlik No.	Renk
Kanat bloğu E 1500 HSK HE *	Ana kapatma kenarının çatı pencerelerinde montajı (Heroal 85) için uygundur ve aynı zamanda E 250 NT / E 350 N için kullanılabilir	136190	EV1

**KANAT BLOĞU E 1500 NSK A-HU \***

E 1500 N ve E 250 NT pistonlu motor çatı pencerelerine montajı için



Tanım	Açıklama	Kimlik No.	Renk
Kanat bloğu E 1500 NSK A-HU *	Yan kapanma kenarının çatı pencerelerinde montajı (Alcoa AA 100, Hueck VF 50/60) için uygundur ve aynı zamanda E 250 NT için kullanılabilir	136189	EV1

**KANAT BLOĞU E 1500 NSK HE \***

E 1500 N ve E 250 NT pistonlu motor çatı pencerelerine montajı için



Tanım	Açıklama	Kimlik No.	Renk
Kanat bloğu E 1500 NSK HE *	Yan kapatma kenarının çatı pencerelerinde montajı (Heroal 85 D) için uygundur ve aynı zamanda E 250 NT için kullanılabilir	136188	EV1

**KANAT BLOĞU E 1500 NSK W-HU \***

E 1500 N ve E 250 NT pistonlu motor çatı pencerelerine montajı için



Tanım	Açıklama	Kimlik No.	Renk
Kanat bloğu E 1500 NSK W-HU *	Yan kapatma kenarının çatı pencerelerinde montajı (Wicona WT 50/60, Hueck 85 E) için uygundur ve aynı zamanda E 250 NT için kullanılabilir	136187	EV1

**KANAT BLOĞU E 1500/E 3000 NSK AP \***

E 1500 N, E 1500 S, E 3000 ve E 250 NT pistonlu motor çatı pencerelerine montajı için



Tanım	Açıklama	Kimlik No.	Renk
Kanat bloğu E 1500/E 3000 NSK AP *	Yan kapatma kenarının çatı pencerelerinde montajı (Aluprof MB-SR50) için uygundur ve aynı zamanda E 250 NT için kullanılabilir	140713	EV1



**EMNİYET MAKASI NO. 35**

Pivot açılımlı kanatların emniyeti için



Tanım	Açıklama	Kimlik No.	Renk
Emniyet makası No. 35	Depolama tasarımı sabit ambalaj (10 adet), en az kanat yüksekliği 300mm	014499	Galvanize

**EMNİYET MAKASI NO. 60**

Pivot açılımlı kanatların emniyeti için



Tanım	Açıklama	Kimlik No.	Renk
Emniyet makası No. 60	Depolama tasarımı sabit ambalaj (10 adet), en az kanat yüksekliği 700mm	133814	Galvanize

**IQ WINDOWDRIVE İLK SERVİS ÇANTASI**

IQ windowdrive pencere motorlarını devreye almak ve parametre ayarı için



Tanım	Açıklama	Kimlik No.	Renk	Besleme voltajı
GEZE IQ windowdrive ilk çalıştırma için servis çantası	ST 220 ile kombinasyon içerisinde 24 V pencere motoru kullanıma alma için ve IQ windowdrive motor parametre ayarı için	142586	gümüş rengi	100 - 240 V AC

**ELEKTRİK ADAPTÖRÜ HS**

Üst başlık ray montajı için 24 V elektrik adaptörü

**IQ GEAR \***

Slimchain, Powerchain ve E 250 NT pencere motoru havalandırma modu çalıştırmasında kumanda'sı için arayüz



Tanım	Açıklama	Kimlik No.
IQ gear *	Slimchain, Powerchain ve E 250 NT pencere motoru havalandırma modu çalıştırmasında kumanda'sı için arayüz	151959

**IQ BOX SAFETY \***

Güç tahrikli pencerelerde tehlike noktalarını korumak için emniyet şalter modülü



Tanım	Açıklama	Kimlik No.	Ölçüler	Çalışma gerilimi	Montaj şekli
IQ box Safety *	24V IQ windowdrive pencere motorları için kapanma korumasını kapatmak için modül. Her bir pencere için (kilit motorlu Syncro kullanımda da) bir IQ box Safety gerekmektedir. Üst başlık ray montajı (Alan gereksinimi 32 mm/2 TE)	187677	35 x 90 x 60 mm	24 V DC	Üst başlık ray montajı

**KANAT BLOĞU E 1500/E 3000 NSK S \***

Pistonlu motor E 1500 N, E 1500 S, E 3000 ve E 250 NT montajı için



Tanım	Açıklama	Kimlik No.	Renk
Kanat bloğu E 1500/E 3000 NSK S *	Çatı pencerelerinde yan kapatma kenarı montajı için (Schüco AWS57 RO) uygundur	136186	EV1

### IQ BOX KNX

KNX bina bus sisteminde Slimchain, Powerchain, E 250 NT ev F 1200+ pencere motorlarının bağlantısı için arayüz modülü



Tanım	Açıklama	Kimlik No.	Ölçüler	Montaj şekli
IQ box KNX	Üst başlık rayı varyantları (yer ihtiyacı 18 mm/1 TE). Her bir pencere için (kilit motorlu Syncro kullanımda da) bir IQ box KNX gerekmektedir.	164437	18 x 98 x 62 mm	Sıva üstü, Sıva altı
IQ box KNX	Sıva altı varyantı Her bir pencere için (kilit motorlu Syncro kullanımda da) bir IQ box KNX gerekmektedir.	164443	50 x 45 x 19 mm	Sıva üstü, Sıva altı

### NETZTEIL NT 1.5A-24V HS

Üst başlık ray montajı için 24 V elektrik adaptörü



Tanım	Açıklama	Kimlik No.	Renk	Ölçüler	Çalışma gerilimi
Adaptör NT 1,5 A-24 V HS	Çıkış voltajı 24 V DC / G x Y x D: 35 x 90 x 58 mm / Üst başlık rayına montaj, 2 bölme ünitesi	151425	siyah	35 x 90 x 58 mm	230 V AC

### ADAPTÖR NT 2,5 A-24 V HS \*

Üst başlık ray montajı için 24 V elektrik adaptörü



Tanım	Açıklama	Kimlik No.	Renk	Ölçüler	Çalışma gerilimi
Adaptör NT 2,5 A-24 V HS *	Çıkış voltajı 24 V DC / G x Y x D: 52 x 90 x 58 mm / Üst başlık rayına montaj, 3 bölme ünitesi	151424	siyah	52 x 90 x 58 mm	230 V

**ADAPTÖR NT 1,5 A-24 V HS \***

Üst başlık ray montajı için 24 V elektrik adaptörü



Tanım	Açıklama	Kimlik No.	Renk	Ölçüler	Çalışma gerilimi
Adaptör NT 1,5 A-24 V HS *	Montaj rayına montaj	192113	gri	72 x 95 x 66.5 mm	230 V DC +/- 10%

**ST 220**

GEZE kapı ve pencere ürünlerinin kablosuz ve kablolu parametre ayarı için servis terminali



Tanım	Açıklama	Kimlik No.	Renk	Ölçüler	Çalışma gerilimi
Servis terminali ST 220	TZ 320, TE 220, otomatik kapı sistemlerinin, IQ windowdrive motorlarının ve THZ N4, THZ Comfort N4 Comfort parametrelemesi ve diyagnozu için, 4 adet AAA hücre ile pil işletimi (teslimat kapsamına dahil değil), aydınlatılmış bir ekranda metin göstergesi, kullanım için folyo klavye / GEZE sistemlerinde parametre değişiklikleri sadece üretici tarafından yetkilendirilmiş uzmanlar tarafından yapılabilir	087261	mavi	80 x 125 x 37 mm	24 V

**GÜÇ KAYNAĞI NT 2,5 A-24V SM DIR**

Entegre yön kontrolü / ters polarite ile sıva üstü montaj için 24 V güç kaynağı



Tanım	Açıklama	Kimlik No.	Renk	Ölçüler	Çalışma gerilimi
Güç kaynağı NT 2,5 A-24V SM DIR	Çıkış voltajı 24 V DC G x Y x D: 200 x 50 x 25 mm Sıva üstü montaj Entegre yön kontrolü / ters polarite ile	195293	gri	200 x 50 x 25 mm	230 V AC

## E 250 NT



---

\* Yukarıda işaretlenmiş olan ürünler ülkeye bağlı olarak form, tip, özellik veya temin edilebilirlik bakımından değişiklik gösterebilir. Sorularınız olduğunda lütfen GEZE ortağınıza başvurun.