

Ürün veri sayfası

# Slimdrive SL NT-FR \*



Düşük yüksekliği ve net tasarım çizgileri ile acil çıkış ve kurtarma yolları için otomatik düz çizgisel sürme kapı sistemi



### KULLANIM ALANLARI

- Acil çıkış ve kurtarma yollarında tek ve iki kanatlı sürme kapı sistemleri
- Yoğun geçiş sıklığının olduğu iç ve dış kapılar
- Dar kolon-kirişli yapı konstrüksiyonlu bina cepheleri
- En yüksek dizayn talepli cam cepheler
- 700 ile 3000 mm arası açılım menzili mümkündür
- Kanat başı 125 kg'a kadar kapı kanadı ağırlıkları
- Uygun profil sistemleri, ISO ve tek camlı dar çerçeveli profil sistemi, komple cam sistemi (GGS), entegre komple cam sistemi (IGG) ve şantiyedeki kasa ve ahşap kanatlardır

### ÜRÜN ÖZELLİKLERİ

- Tahrik işlevli gerektirmeyen acil çıkış yolu fonksiyonu
- Sadece 7 cm yükseklikte, gayet sessiz çalışan, uzun ömürlü doğru akım motoru
- Ağ oluşturmaya uygundur ve açık bir standart (BACnet) kullanılarak bina otomasyonuna entegre edilebilir.
- Kendi başına hata tanıma ve protokol tutma
- Farklı çalışma modları için serbest parametrelenebilen giriş ve çıkışlar
- Elektrik kesintisi gibi güvenlik bakımından önemli hata durumlarında acil durum açma sistemi için entegre akü
- Kendi kendini temizleyen makaralı taşıyıcı bakım çalışmalarını azaltır
- Değişik mekanik ve elektromanyetik kilitler opsiyonel olarak mevcuttur

### TEKNİK VERİLER

Ticari isim	Slimdrive SL NT-FR *
1 kanatlı kapı sistemleri için	Evet
2 kanatlı kapı sistemleri için	Evet
Dar çerçeveli ISO-Glas	Evet
İnce çerçeveli MONO-cam	Evet
Yükseklik	70 mm
Derinlik	190 mm
Kanat ağırlığı (maks.) 1 kanatlı	125 kg
Kanat ağırlığı (maks.) 2 kanatlı	125 kg
Açılma genişliği 1-kanatlı	700 mm - 3000 mm
Açılma genişliği 2-kanatlı	900 mm - 3000 mm
Çalışma sıcaklığı	-15 - 50 °C
Koruma türü	IP20
Şebekeden ayırma	Mekanizmada ana şalter

Standartlara uygunluk

AutSchR, DIN 18650, DIN EN ISO 13849: Performance Level D, EN 16005

## AKSESUARLAR

## BÜYÜK BOYUTLU BOTON EFT \*

Otomatik kapı'ların kumandası için paslanmaz çelikten IP koruma sınıfı IP65 olan büyük boyutlu boton



Tanım	Açıklama	Kimlik No.	Renk	Ölçüler	Montaj şekli
Büyük boyutlu boton EFT	Çok düz dizayn Koruma türü IP koruma sınıfı IP65	119898	Paslanmaz çelik	75 x 250 x 17 mm	Sıva üstü

## DOKUNMATİK ANAHTAR KFT

Otomatik kapı'ların kumandası için PVC IP koruma sınıfı IP20 büyük boyutlu buton



Tanım	Açıklama	Kimlik No.	Renk	Ölçüler	Montaj şekli
Dokunmatik anahtar KFT	Çok ince tasarım, IP koruma sınıfı IP20	114077	Paslanmaz çelik renginde	90 x 179 x 23 mm	Sıva üstü
Dokunmatik anahtar KFT	Çok ince tasarım, IP koruma sınıfı IP20	114078	beyaz	90 x 179 x 23 mm	Sıva üstü

## BÜYÜK BUTON LS 990

Otomatik kapı'ların kumandası için büyük boyutlu anahtar



Tanım	Açıklama	Kimlik No.	Renk	Ölçüler	Montaj şekli
Büyük buton LS 990	IP Koruma sınıfı IP30 Y=223mm	128583	Paslanmaz çelik	81 x 223 x 18 mm	Sıva altı
Büyük buton LS 990	IP Koruma sınıfı IP30 Y=223mm	128582	Paslanmaz çelik	81 x 223 x 51 mm	Sıva üstü
Büyük buton LS 990	IP Koruma sınıfı IP30 Y=223mm	141041	alpin beyazı	81 x 223 x 51 mm	Sıva üstü
Büyük buton LS 990	IP Koruma sınıfı IP30 Y=223mm	141042	alpin beyazı	81 x 223 x 18 mm	Sıva altı

**KOMUTATÖR BUTONU AS 500**

Bütün GEZE otomatik kapıların kumandası



Tanım	Kimlik No.	Renk	Ölçüler	Montaj şekli
Komutator butonu AS 500	120888	alpin beyazı	80 x 80 x 9 mm	Sıva altı

**GC 365**

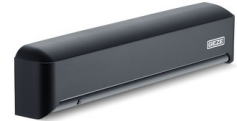
Ayarlanabilir dört tane emniyet fotoseli konfigürasyonu bulunan otomatik sürme kapı kumanda'sı ve emniyete alınması için kombine dedektör



Tanım	Açıklama	Kimlik No.	Renk	Ölçüler	Çıkış
Kombine dedektör GC 365 R	Otomatik sürme kapı kumandası ve emniyeti için kombine dedektör	160283	siyah	267 x 61 x 38 mm	Potansiyelsiz röle kontağı
Kombine dedektör GC 365 SF	Acil çıkış yönüne otomatik sürme kapıların kumandası ve emniyeti için kombine dedektör	160284	siyah	267 x 61 x 38 mm	

**GC 341 \***

Otomatik kapılar için emniyet sensörü



Tanım	Açıklama	Kimlik No.	Renk	Ölçüler	Çalışma gerilimi
GC 341 *	Otomatik kapılar için emniyet sensörü	160285	siyah	267 x 61 x 38 mm	24 V DC

### DPS DIJİTAL PROGRAM ŞALTERİ

Otomatik kapı'larda çalışma modu ayarı için ekran dijital program şalteri



Tanım	Açıklama	Kimlik No.	Renk	Ölçüler	Çalışma gerilimi
OFF kapatma tuşu bulunan DPS dijital program şalteri	Otomatik kapı parametre ayarı, kullanıma alma ve çalışma modu türü ayarı için / 5x fonksiyon tuşlu, 2x7 segment ekranı, alfanümerik hata ekranı, IP koruma sınıfı IP40	151524	alpin beyazı	80 x 80 x 53 mm	24 V DC
Kapatma tuşlu ve SCT anahtarlı butonlu DPS	Tek taraflı profil göbeksiz kombineli çift çerçevede	155810	alpin beyazı	80 x 151 x 50 mm	24 V DC

### MPS MEKANİK PROGRAM ŞALTERİ

Otomatik kapı için çalışma modu ayarlaması için mekanik program şalteri



Tanım	Açıklama	Kimlik No.	Renk	Ölçüler	Çalışma gerilimi
MPS mekanik program şalteri	Çevirme düğmeli, LED hata göstergeli otomatik kapı'larda çalışma modu ayarlama, IP koruma sınıfı IP40 / 55x55mm anahtar ekli anahtarlama programları için uygundur	113226	alpin beyazı	80 x 80 x 24 mm	24 V DC
Mekanik program şalteri MPS-ST	Otomatik kapıların çalışma modunun anahtarla ayarlanması, LED hata göstergesi, IP koruma sınıfı IP40, birlikte kilitlemeli kilit göbeği, 2 adet anahtarla birlikte / 55x55mm anahtar ekli anahtarlama programları için uygundur	113227	alpin beyazı	80 x 80 x 24 mm	24 V DC

### SCT ANAHTARLI BUTON PASLANMAZ ÇELİK \*

Otomatik kapı'larda yetkili kumanda ve çalışma modu değiştirilmesi için paslanmaz çelikten komutator anahtarlı şalter



Tanım	Açıklama	Kimlik No.	Renk	Ölçüler	Montaj şekli
Anahtarlı buton, tek taraflı profil göbeği olmadan butonlu kullanım	Montaj pençe ile veya vida ile, tek taraftan kilitletir (anahtar orta konuma çekilebilir), kapak sadece anahtar ile sökülebilmektedir, hafif metal kasa, IP koruma sınıfı IP54	098870	gümüş rengi	79 x 79 x 12.5 mm	Sıva altı

Tanım	Açıklama	Kimlik No.	Renk	Ölçüler	Montaj şekli
Tek taraflı profil göbeği ve üç anahtar ile birlikte anahtarlı buton	iki taraftan kilitlenir veya temas edici olarak ayarlanabilen (anahtar orta konuma çekilebilir), kapak sadece anahtar ile sökülebilmektedir, hafif metal kas, IP koruma sınıfı IP54	137056	gümüş rengi		Sıva üstü
Schlüsseltaster, rastend ohne Profilhalbzylinder	Montaj pençe veya vidayla, tek taraftan kilitlenir (anahtar orta konuma çekilebilir), kapak sadece anahtar ile sökülebilir, hafif metal kasa, IP koruma sınıfı IP54	111357	gümüş rengi	79 x 79 x 12 mm	Sıva altı

### ANAHTARLI DÜĞME SCT

Otomatik kapı'larda yetkili olarak kumanda ve çalışma modu değiştirme için anahtarlı buton



Tanım	Açıklama	Kimlik No.	Renk	Ölçüler	Montaj şekli
Anahtarlı düğme SCT	Tek taraflı profil göbeği ile 2 kutuplu, iki taraftan dokunmatik, AS 500 kasa hariç	118478	alpin beyazı		
Anahtarlı düğme SCT	1 kutuplu, tek taraflı profil göbeği hariç, tek taraflı temas edici	117996	alpin beyazı	80 x 80 x 11 mm	Sıva altı

### SCT 221

Otomatik kapı'larda yetkili olarak kumanda ve çalışma modu değiştirme için anahtarlı buton, sıva altı ve sıva üstü



Tanım	Açıklama	Kimlik No.	Renk	Ölçüler	Montaj şekli
Anahtarlı buton SCT 221	Tek taraflı dokunmatik, tek taraflı profil göbeği hariç / Tek taraftan kilitlenir (anahtar orta konuma çekilebilir), kapak sadece anahtar ile sökülebilmektedir, hafif metal kasa, IP koruma sınıfı IP54	054240	gümüş rengi	75 x 75 x 11 mm	Sıva altı
Anahtarlı buton SCT 221	Tek taraflı dokunmatik, tek taraflı profil göbeği hariç / Tek taraftan kilitlenir (anahtar orta konuma çekilebilir), kapak sadece anahtar ile sökülebilmektedir, hafif metal kasa, IP koruma sınıfı IP54	054532	gümüş rengi	75 x 75 x 50 mm	Sıva üstü

### TPS TUŞLU PROGRAM ŞALTERİ

Otomatik kapılarda çalışma modu ayarı için tuşlu program şalteri



Tanım	Açıklama	Kimlik No.	Renk	Ölçüler	Çalışma gerilimi
Tuşlu Program Şalteri TPS	2 fonksiyon tuşu, LED gösterge, kodlanmış hata göstergesi, IP koruma sınıfı IP40 / 55x55mm anahtar ekli anahtarlama programları için uygundur	113231	alpin beyazı	80 x 80 x 11 mm	24 V DC
Tuşlu program şalteri TPS ve anahtarlı buton program şalteri SCT	Tek taraflı profil göbeksiz kombineli çift çerçevede	113232	alpin beyazı	80 x 152 x 11 mm	24 V DC

### WRM-24 \*

Otomatik kapı ve 24 V DC pencere motoru kumandası için telsiz alıcı modülü



Tanım	Açıklama	Kimlik No.	Renk	Ölçüler	Çıkış
WRM-24 Telsiz alıcı modülü *	52 x 47 x 23 mm (G x Y x D), bir standart UP prizine takmak için / 24 V DC şebeke gerilimi darbeleri mod veya darbeleri ve sürekli çalışma	131213	siyah	52 x 52 x 47 x 23 mm	2 potansiyelsiz röle kontağı

### WRM-24B \*

Otomatik kapı ve 24 V DC pencere motoru kumandası için telsiz alıcı modülü



Tanım	Açıklama	Kimlik No.	Renk	Ölçüler	Çıkış
WRM-24B Telsiz alıcı modülü *	130 x 80 x 35 mm (G x Y x D), koruma sınıfı IP54 ile sıva üstü montajı için / 24 V DC şebeke gerilimi darbeleri mod veya darbeleri ve sürekli çalışma	131214	beyaz	130 x 130 x 80 x 35 mm	2 potansiyelsiz röle kontağı

### WTH \*

GEZE telsiz kumanda programı üzerinden GEZE otomatik kapı ve pencere motoru kumandası için telsiz uzaktan kumanda



Tanım	Açıklama	Kimlik No.	Ölçüler	Çalışma gerilimi	Montaj şekli
WTH-2 Telsiz uzaktan kumandası 2 kanal *	Duvar tutucu tertibatı ve IP koruma sınıfı 54 ile	131210	78 x 51 x 15 mm	12 V DC	Duvar
WTH-4 Telsiz uzaktan kumandası 4 kanal *	Duvar tutucu tertibatı ve IP koruma sınıfı 54 ile	131211	78 x 51 x 15 mm	12 V DC	Duvar
WTH-1 Telsiz uzaktan kumandası 1 kanal *	Duvar tutucu tertibatı ve IP koruma sınıfı 54 ile	131209	78 x 51 x 15 mm	12 V DC	Duvar

### AS 500

Elektrikli kumanda edilebilen sabitleme mekanizmalarını manuel tetikleme için el tetikleme şalteri



Tanım	Açıklama	Kimlik No.	Renk	Ölçüler	Çalışma gerilimi
Akım kesme şalteri AS 500	Elektrikle kumanda edilebilen sabitleme mekanizmasını manuel tetikleme için, hat gerilim takibi için sonlandırma direnci dahil	116266	Alp beyazı/kırmızı	80 x 80 x 9 mm	24 V DC
Akım kesme anahtarı AS 500, Cam	Elektrikli kumanda edilebilen sabitleme mekanizmalarını manuel tetikleme için, hat gerilim takibi için sonlandırma direnci, cam ve değiştirilebilen 5 etiket dahil	120880	Alp beyazı/kırmızı	80 x 80 x 21 mm	24 V DC

### ÇOK AMAÇLI KAPI \*

18 fonksiyonlu, dijital ayarlanabilen çok fonksiyonlu zaman rölesi



Tanım	Açıklama	Kimlik No.	Ölçüler	Montaj şekli
Çok amaçlı röle 10-250V AC/DC *	Monteli zamana bağlı kumanda için röle, 0,75 s ile 60 dak arası açık veya kapalı süreler için zaman ayarlanabilir. Olası uygulamalar: Gecikmeli açma, yanıp sönen röle vs.	182160	18 x 86 x 58 mm	Üst başlık ray montajı



**GC 307+ \***

Otomatik kapı'ların kumandası için temassız yakınlık anahtarı



Tanım	Açıklama	Kimlik No.	Renk	Ölçüler	Montaj şekli
GC 307 +(EI simgesi) *	Otomatik kapı'ların kumandası için temassız yakınlık anahtarı	195727	alpin beyazı	80 x 80 x 21 mm	Sıva üstü
GC 307 +(WC simgesi) *	Otomatik kapı'ların kumandası için temassız yakınlık anahtarı / Powerturn, EMD ve standart sürgülü kapılar için uygun	195751	alpin beyazı	80 x 80 x 21 mm	Sıva üstü
GC 307 +(EI simgesi) *	Otomatik kapı'ların kumandası için temassız yakınlık anahtarı	193226	alpin beyazı	80 x 80 x 8 mm	Sıva altı
GC 307 +(WC simgesi) *	Otomatik kapı'ların kumandası için temassız yakınlık anahtarı / Powerturn, EMD ve standart sürgülü kapılar için uygun	195750	alpin beyazı	80 x 80 x 8 mm	Sıva altı

**GC 339+ \***

Otomatik sürme kapıların, döner kapıların ve dairesel yana kayar kapıların ve ayrıca pencerelerin emniyet sensörü



Tanım	Açıklama	Kimlik No.	Renk	Ölçüler	Çıkış
GC 339+ *	Otomatik kapılar için emniyet sensörü	203858	siyah	209 x 58 x 47 mm	Potansiyelsiz röle kontağı

**GC 363+ \***

Ayarlanabilir on tane emniyet fotoseli konfigürasyonu bulunan otomatik sürme kapı kumanda ve emniyete alınması için kombine dedektör



Tanım	Açıklama	Kimlik No.	Renk	Ölçüler	Çıkış
GC 363+ R *	Otomatik sürme kapı kumandası ve emniyeti için kombine dedektör	203854	siyah	270 x 58 x 58 mm	Potansiyelsiz röle kontağı
GC 363+ SF *	Otomatik sürme kapı kumandası ve emniyeti için kombine dedektör	203856	siyah	270 x 58 x 58 mm	

**MINI BUTON SW \***

Gece çalışma modunda binayı terk etmek amacıyla otomatik kapıların bir kez açılması için satış alanında kullanılabilir



Tanım	Kimlik No.	Renk	Ölçüler	Montaj şekli
Mini buton SW *	098861	siyah	20 x 20 x 11 x 22 mm	Sıva altı

**DIJITAL PROGRAM ŞALTERİ SAATI \***

Otomatik kapılarda çalışma modlarının zaman kontrollü değişimi için

**KOMUTATÖR BUTONU E2**

Bütün GEZE otomatik kapıların kumandası



Tanım	Kimlik No.	Renk	Ölçüler	Montaj şekli
Komutatör butonu E2	094013	Saf beyaz mat	80.8 x 80.8 x 9.3 mm	Sıva altı

**KOMUTATÖR BUTONU LS 990**

Bütün GEZE otomatik kapıların kumandası



Tanım	Kimlik No.	Renk	Ölçüler	Montaj şekli
Komutatör butonu LS 990	098396	Paslanmaz çelik	81 x 81 x 11 mm	Sıva altı



## SERVICESCHNITTSTELLE

Hızlı diyagnoz ve bakım



### Tanım

VERBINDUNG FUER SERVICETERMINAL EC T2 (181028)

### Kimlik No.

181028

\* Yukarıda işaretlenmiş olan ürünler ülkeye bağlı olarak form, tip, özellik veya temin edilebilirlik bakımından değişiklik gösterebilir. Sorularınız olduğunda lütfen GEZE ortağınıza başvurun.