

# Ürün veri sayfası

## Perlan AUT-NT ahşap



Kanat ağırlığı 80 kg'a kadar olan kapılarda Perlan için otomasyon

### KULLANIM ALANLARI

- Perlan için hafif ve orta ağırlıktaki iç kapılarda sürgülü kapı otomasyonu
- Özellikle özel yaşam alanları için uygundur
- Tek ve çok kanatlı sürgülü ahşap kapılar
- Ek tavan bağlantı parçaları kullanılarak duvara ve iç tavana montaj
- Acil çıkış yolları ve kaçış yolları için uygun değildir

## ÜRÜN ÖZELLİKLERİ

- Maksimum 80 kg kanat ağırlığına kadar olan Perlan iç mekan sürgülü kapıların otomasyonu için
- Ayarlanabilir konfor ve emniyet fonksiyonları
- Maksimum yürüme hızı 0.3 m/s'ye kadar ayarlanabilir
- EN 16005'e göre düşük enerjili sürgülü kapı motoru

## TEKNİK VERİLER

Ticari isim

Perlan AUT-NT ahşap

## İÇERİĞİ

## AHŞAP KANAT İÇİN PERLAN 140 TAKIM

Kanat ağırlığı 140 kg'a kadar olan cam kanatlar için sürgü aksamı



Tanım	Açıklama	Kimlik No.	Renk	Kanat eni (min.)	Kanat eni (maks.)
Ahşap kanat için Perlan 140 takım	Kanat ağırlığı 140 kg'a kadar standart askı levhalı tavan montaj bağlantısı için	119354	EV1	500 mm	1040 mm
Ahşap kanat için Perlan 140 takım	Kanat ağırlığı 140 kg'a kadar standart askı levhalı tavan montaj bağlantısı için	119355	EV1	500 mm	1240 mm
Ahşap kanat için Perlan 140 takım	Kanat ağırlığı 140 kg'a kadar standart askı levhalı tavan montaj bağlantısı için	119353	EV1	500 mm	840 mm
Ahşap kanat için Perlan 140 takım	Kanat ağırlığı 140 kg'a kadar standart askı levhalı tavan montaj bağlantısı için	119356	EV1	500 mm	1440 mm
Ahşap kanat için Perlan 140 takım	Kanat ağırlığı 140 kg'a kadar standart askı levhalı tavan montaj bağlantısı için	119357	EV1	500 mm	1640 mm

## RAY PROFİLİ PERLAN 140

Sürgü aksamı için sürgü rayı



Tanım	Açıklama	Kimlik No.	Renk
Ray profili Perlan 140	Havşalı matkap deliği (Perlan SoftStop için hazırlanmış)	142518	EV1
Ray profili Perlan 140	Havşalı matkap deliği (Perlan SoftStop için hazırlanmış)	128660	EV1
Ray profili Perlan 140	Havşalı matkap deliği (Perlan SoftStop için hazırlanmış)	128662	Paslanmaz çeliğe benzer
Ray profili Perlan 140	Havşalı matkap deliği (Perlan SoftStop için hazırlanmış)	135061	Paslanmaz çeliğe benzer
Ray profili Perlan 140	Havşalı matkap deliği (Perlan SoftStop için hazırlanmış)	135048	EV1
Ray profili Perlan 140	Havşalı matkap deliği (Perlan SoftStop için hazırlanmış)	135050	Paslanmaz çeliğe benzer
Ray profili Perlan 140	Havşalı matkap deliği (Perlan SoftStop için hazırlanmış)	135049	Paslanmaz çeliğe benzer
Ray profili Perlan 140	Havşalı matkap deliği (Perlan SoftStop için hazırlanmış)	135047	EV1
Ray profili Perlan 140	Havşalı matkap deliği (Perlan SoftStop için hazırlanmış)	142519	EV1
Ray profili Perlan 140	Havşalı matkap deliği (Perlan SoftStop için hazırlanmış)	135046	EV1

## AHŞAP KANAT İÇİN PERLAN 140 TAKIM

Duvar montajı ve ahşap kanatlar için sürgü aksamı



Tanım	Açıklama	Kimlik No.	Renk	Kanat eni (min.)	Kanat eni (maks.)
Ahşap kanat için Perlan 140 takım	Kanat ağırlığı 140 kg'a kadar duvar bağlantı parçası standart askı levhalı duvar montaj bağlantısı	119338	EV1	500 mm	1040 mm
Ahşap kanat için Perlan 140 takım	Kanat ağırlığı 140 kg'a kadar duvar bağlantı parçası standart askı levhalı duvar montaj bağlantısı	119340	EV1	500 mm	1440 mm
Ahşap kanat için Perlan 140 takım	Kanat ağırlığı 140 kg'a kadar duvar bağlantı parçası standart askı levhalı duvar montaj bağlantısı	119351	EV1	500 mm	1640 mm
Ahşap kanat için Perlan 140 takım	Kanat ağırlığı 140 kg'a kadar duvar bağlantı parçası standart askı levhalı duvar montaj bağlantısı	119339	EV1	500 mm	1240 mm
Ahşap kanat için Perlan 140 takım	Kanat ağırlığı 140 kg'a kadar duvar bağlantı parçası standart askı levhalı duvar montaj bağlantısı	119337	EV1	500 mm	840 mm

## AKSESUARLAR

## DOKUNMATİK ANAHTAR KFT

Otomatik kapı'ların kumandası için PVC IP koruma sınıfı IP20 büyük boyutlu buton



Tanım	Açıklama	Kimlik No.	Renk	Ölçüler	Montaj şekli
Dokunmatik anahtar KFT	Çok ince tasarım, IP koruma sınıfı IP20	114077	Paslanmaz çelik renginde	90 x 179 x 23 mm	Sıva üstü
Dokunmatik anahtar KFT	Çok ince tasarım, IP koruma sınıfı IP20	114078	beyaz	90 x 179 x 23 mm	Sıva üstü

## ELEKTRİK ADAPTÖRÜ PERLAN AUT-NT \*

Perlan NT kontrolü için elektrik adaptörü



Tanım	Kimlik No.
Elektrik adaptörü Perlan AUT-NT *	139994

## DIŞLI KAYIŞ PERLAN AUT-NT / AUT 2

Otomatik sürgü aksamlarının dişli tahrik kayışları



Tanım	Kimlik No.
Dişli kayış Perlan AUT-NT / AUT 2	141500

## DIŞLI KAYIŞ PERLAN AUT-NT / AUT 2 ÖLÇÜYE GÖRE

Otomatik sürgü aksamlarının dişli tahrik kayışları



Tanım	Kimlik No.
Dişli kayış Perlan AUT-NT / AUT 2 ölçüye göre	141561

## GÖMME ASKI PROFİLİ KİTİ

Ahşap kanada frezelemek için



Tanım	Açıklama	Kimlik No.
Gömme askı profili kiti	2 adet, ahşap kanada frezelemek için, askı civatası ve yüksekliği ayarlanabilir düz açık ağızlı anahtar da dahil olarak.	138015

## GİZLİ DUVAR BAĞLANTI PARÇASI PERLAN 43 MM İÇİN 10 MM MESAFE AYAR PROFİLİ

43 mm'ye kadar olan kanat kalınlıkları için duvar montajı için mesafe ayar profili



Tanım	Açıklama	Kimlik No.	Renk
Gizli duvar bağlantı parçası Perlan 43 mm için 10 mm mesafe ayar profili	"Gizli duvar bağlantı parçası 43 mm'ye kadar" kullanım için, 20 mm'ye kadar mesafeye istiflenebilir	136679	EV1
Gizli duvar bağlantı parçası Perlan 43 mm için 10 mm mesafe ayar profili	"Gizli duvar bağlantı parçası 43 mm'ye kadar" kullanım için, 20 mm'ye kadar mesafeye istiflenebilir	136711	EV1
Gizli duvar bağlantı parçası Perlan 43 mm için 10 mm mesafe ayar profili	"Gizli duvar bağlantı parçası 43 mm'ye kadar" kullanım için, 20 mm'ye kadar mesafeye istiflenebilir	136712	EV1
Gizli duvar bağlantı parçası Perlan 43 mm için 10 mm mesafe ayar profili	Müşteri talebine göre ölçülendirilmiş	136717	
Gizli duvar bağlantı parçası Perlan 43 mm için 10 mm mesafe ayar profili	"Gizli duvar bağlantı parçası 43 mm'ye kadar" kullanım için, 20 mm'ye kadar mesafeye istiflenebilir	136680	EV1
Gizli duvar bağlantı parçası Perlan 43 mm için 10 mm mesafe ayar profili	"Gizli duvar bağlantı parçası 43 mm'ye kadar" kullanım için, 20 mm'ye kadar mesafeye istiflenebilir	136716	Paslanmaz çeliğe benzer
Gizli duvar bağlantı parçası Perlan 43 mm için 10 mm mesafe ayar profili	"Gizli duvar bağlantı parçası 43 mm'ye kadar" kullanım için, 20 mm'ye kadar mesafeye istiflenebilir	136714	Paslanmaz çeliğe benzer
Gizli duvar bağlantı parçası Perlan 43 mm için 10 mm mesafe ayar profili	"Gizli duvar bağlantı parçası 43 mm'ye kadar" kullanım için, 20 mm'ye kadar mesafeye istiflenebilir	136715	Paslanmaz çeliğe benzer

Tanım	Açıklama	Kimlik No.	Renk
Gizli duvar bağlantı parçası Perlan 43 mm için 10 mm mesafe ayar profili	"Gizli duvar bağlantı parçası 43 mm'ye kadar" kullanım için, 20 mm'ye kadar mesafeye istifleenebilir	136713	Paslanmaz çeliğe benzer

### KANAT STOPERİ

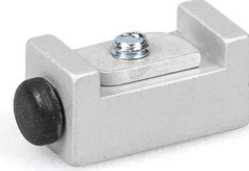
Sürgü kanat için stoper



Tanım	Kimlik No.
Kanat stoperi	000339
Kanat stoperi	000342

### KESINTISIZ ZEMİN KILAVUZU İÇİN TAMPON \*

Zemine entegre kesintisiz zemin kılavuzları için stoperler



Tanım	Kimlik No.
Kesintisiz zemin kılavuzu için tampon	124655

### YÜKSEKLİK AYARI/TAVAN MESAFESİ KITI, SERBEST AYARLI

Sürgü raylarının tavana montajı için serbest ayarlı tavan ayar parçası



Tanım	Açıklama	Kimlik No.
Yükseklik ayarı/tavan mesafesi kiti, serbest ayarlı	6 adet, serbest ayarlı yükseklik ayarı 13 mm den 18 mm'ye kadar Klipsli siper sonu 100/145 tavan montajında ve düzgün olmayan tavana genel kullanım için	138099

**KONTROL ÜNİTESİ KİTİ, BASMA BUTON PERLAN AUT-NT İLE**

Perlan AUT için kontrol ünitesi ve basma butonu



Tanım	Kimlik No.
Kontrol ünitesi kiti, basma buton Perlan AUT-NT ile	141151

**KAPI ÇEKME KOLU ÇUBUĞU YAPILANDIRILMIŞ \***

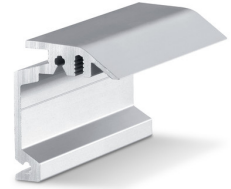
Çekme kolu - cam kanatlara montaj için yuvarlak tasarım



Tanım	Kimlik No.	Renk
Kapı çekme kolu çubuğu yapılandırılmış *	127616	Paslanmaz çelik

**DUVAR BAĞLANTI PARÇASI GIZLI PERLAN**

Sürgü raylarının duvara gizli montajı için duvar bağlantı parçası



Tanım	Açıklama	Kimlik No.	Renk	Montaj şekli
Duvar bağlantı parçası gizli Perlan	43 mm'ye kadar kanat kalınlığında kullanım için	130445	Paslanmaz çeliğe benzer	Duvar
Duvar bağlantı parçası gizli Perlan	43 mm'ye kadar kanat kalınlığında kullanım için	130444	Paslanmaz çeliğe benzer	Duvar
Duvar bağlantı parçası gizli Perlan	43 mm'ye kadar kanat kalınlığında kullanım için	130447	Paslanmaz çeliğe benzer	Duvar
Duvar bağlantı parçası gizli Perlan	43 mm'ye kadar kanat kalınlığında kullanım için	130439	EV1	Duvar
Duvar bağlantı parçası gizli Perlan	43 mm'ye kadar kanat kalınlığında kullanım için	130440	EV1	Duvar
Duvar bağlantı parçası gizli Perlan	43 mm'ye kadar kanat kalınlığında kullanım için	130446	Paslanmaz çeliğe benzer	Duvar
Duvar bağlantı parçası gizli Perlan	43 mm'ye kadar kanat kalınlığında kullanım için	130435	EV1	Duvar
Duvar bağlantı parçası gizli Perlan	43 mm'ye kadar kanat kalınlığında kullanım için	130436	EV1	Duvar
Duvar bağlantı parçası gizli Perlan	43 mm'ye kadar kanat kalınlığında kullanım için	130438	EV1	Duvar

## KOMPLE TAKIM KLİPSLİ SİPER 100

Perlan menteşe sistemlerinin kaplaması için klipsli siper



Tanım	Açıklama	Kimlik No.	Montaj şekli
Komple takım klipsli siper 100	Duvar ve tavan montaj için, kesintisiz siperli, müşteri talebine göre ölçülendirilmiş	138098	Duvar, iç tavan

\* Yukarıda işaretlenmiş olan ürünler ülkeye bağlı olarak form, tip, özellik veya temin edilebilirlik bakımından değişiklik gösterebilir. Sorularınız olduğunda lütfen GEZE ortağınıza başvurun.