

# Ürün veri sayfası

# Dirsek kollar TS

# 4000/2000



Mekanik sabitleme ile birlikte isteğe göre açılıp kapanabilir

#### KULLANIM ALANLARI

- Yangına dayanıklı olamayan kapı açık tutma süresi
- Sağ ve sol tek yöne açılımlı kapılar

## ÜRÜN ÖZELLİKLERİ

→ Baş montajında 70 mm'ye kadar kasa derinliğinde kullanılır

## TEKNİK VERİLER

Ticari isim	Dirsek kollar TS 4000/2000
Sabitleme	Mekanik
isteğe göre açılıp kapanabilir sabitleme	Evet
Sabitleme fonksiyonu üzerinden aşılabilir	Evet
Sabitleme alanı	70 ° - 150 °
Entegre duman detektörü	Hayır

## SEÇENEKLER / SİPARİŞ BİLGİLERİ

Tanım	Açıklama	Kimlik No.	Renk	Sabitleme noktası maks.
Dirsek kollar TS 4000/2000/F	Mekanik sabitleme ile birlikte isteğe göre açılıp kapanabilir	102445	gümüş rengi	150 °
Dirsek kollar TS 4000/2000/F	Mekanik sabitleme ile birlikte isteğe göre açılıp kapanabilir	102448	RAL'a göre	150 °
Dirsek kollar TS 4000/2000/F	Mekanik sabitleme ile birlikte isteğe göre açılıp kapanabilir	102447	beyaz RAL 9016	150 °

## MONTAJ MALZEMESİ

## MONTAJ PLAKASI DIRSEK KOLLAR \*

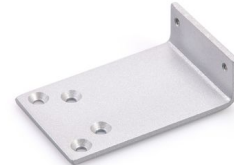
TS 4000/ TS 2000 için, dar kapı çerçeveleri



Tanım	Açıklama	Kimlik No.	Renk
Montaj plakası dirsek kollar	TS 4000/ TS 2000 için, dar kapı çerçeveleri	082506	RAL'a göre
Montaj plakası dirsek kollar	TS 4000/ TS 2000 için, dar kapı çerçeveleri	057109	gümüş rengi

## MONTAJ PLAKASI DIRSEK KOLLAR

TS 4000/ TS 2000 için, paralel kol montajı



Tanım	Açıklama	Kimlik No.	Renk
Montaj plakası dirsek kollar	TS 4000/TS 2000 için, paralel kol montajı	053319	koyu bronz
Montaj plakası dirsek kollar	TS 4000/TS 2000 için, paralel kol montajı	027460	RAL'a göre
Montaj plakası dirsek kollar	TS 4000/TS 2000 için, paralel kol montajı	053318	gümüş rengi

\* Yukarıda işaretlenmiş olan ürünler ülkeye bağlı olarak form, tip, özellik veya temin edilebilirlik bakımından değişiklik gösterebilir. Sorularınız olduğunda lütfen GEZE ortağınıza başvurun.