

# Ürün veri sayfası

## TS 5000 E-ISM/S serbest salınım fonksiyonlu



Entegre sıralı kapatma mekanizmalı, geçiş kanatta serbest salınım fonksiyonlu, sabit kanatta elektrikli sabitlemeli iki kanatlı kapılar için üstten monte raylı kapı hidrolüğü

### KULLANIM ALANLARI

- Yangın ve duman geçirmez kapılar
- İki kanatlı sağ ve sol tek yöne açılımlı kapılar
- 2800 mm'ye kadar bant mesafesi ve 1400 mm kanat eni olan tek yöne açılımlı kapılar
- Simetrik ve asimetrik kapı bölüşümü mümkün
- Kanat montajı menteşe tarafı
- Sabit kanat entegre sabitlemeli sabitleme sistemi

# TS 5000 E-ISM/S serbest salınım fonksiyonlu

## ÜRÜN ÖZELLİKLERİ

- TS 5000 E Hy 3-6 ve TS 5000 ve E-ISM/S kayma rayından oluşan sabit kanatta sabitleme fonksiyonlu sistem
- Kapatma kuvveti EN2-6 olan TS 5000 veya kapatma kuvveti EN3-5 olan TS 5000 ECLine ile sabit kanat
- TS 5000 E Hy (24 V) ve ayarlanabilen kapatma kuvveti EN3-6 ile geçiş kanadı
- Sağdan ve soldan menteşeli kapılar için yer değiştirmeden uygulanabilir
- Sabit kanadın kayma rayında elektrikli sabitleme, sabitleme alanı 80°-130° arası
- Sıralı kapanma mekanizması geçiş kanadını sabit kanat kapalı duruma gelinceye kadar bekleme pozisyonunda tutar
- Kapiyı maksimum açılma açısında sabitlemek için geçiş kanadında konforlu kilitleme fonksiyonlu
- Kapalı konuma gelmeden kısa bir süre önce kapiyı hızlandıran hidrolik son stoper
- Kapanma hızı isteğe göre ayarlanabilir
- Entegre açma süspansiyonu, hızlı açılan kapıları frenler
- Ayarın kolay kontrol edilmesi için optik kapatma kuvveti göstergesi
- Bütün fonksiyonlar ön taraftan ayarlanabilir

## TEKNİK VERİLER

Ticari isim	TS 5000 E-ISM/S serbest salınım fonksiyonlu
Kanat enine kadar (maks.) mm olarak DIN 18040 uyarınca engelsiz erişim	1400 mm
Kanat eni (maks.)	1400 mm
Montaj şekli	Kanat montajı menteşe tarafı
Açılma açısı (maks.)	180 °
Giriş gerilimi	24 V DC
Minimum bant mesafesi	1300 mm
Minimum sabit kanat eni	400 mm
Yangına dayanıklı kapılara uygunluk	Evet
Serbest salınım mesafesi	85 ° - 160 °
Kapatma kuvveti ayarlanabilir	Evet, serbest ayarlı
Kapanma hızı ayarlanabilir	Evet
Son stoper ayarlanabilir	Evet, valf üzerinden
Entegre açma süspansiyonu	Evet, hidrolik üzerinden ayarlanabilir
Kapatma kuvveti ayar pozisyonu	Ön taraf
Optik kapatma kuvveti göstergesi	Evet
Sabitleme	Elektrikli
Geçiş kanadı / sabit kanatta sabitleme	Evet / Evet
Sabitleme alanı	80 ° - 130 °
Entegre duman detektörü	Hayır
Entegre sıralı kapanma mekanizması	Evet

# TS 5000 E-ISM/S serbest salınım fonksiyonu

## İÇERİĞİ

### E-ISM/S KAYMA RAYI TS 5000 \*

Kesintisiz, entegre sıralı kapatma mekanizması ayarı, sabit kanat elektrikli sabitleme ve kol ile birlikte



Tanım	Açıklama	Kimlik No.	Renk	Ölçüler	Sabitleme noktası maks.
E-ISM/S kayma rayı TS 5000	Kesintisiz, entegre sıralı kapatma mekanizması ayarı, sabit kanat elektrikli sabitleme ve kol ile birlikte	162088	Paslanmaz çeliğe benzer	2630 x 40 x 30 mm	80 °
E-ISM/S kayma rayı TS 5000	Kesintisiz, entegre sıralı kapatma mekanizması ayarı, sabit kanat elektrikli sabitleme ve kol ile birlikte	160547	gümüş rengi	2630 x 40 x 30 mm	80 °
E-ISM/S kayma rayı TS 5000	Kesintisiz, entegre sıralı kapatma mekanizması ayarı, sabit kanat elektrikli sabitleme ve kol ile birlikte	160548	RAL'a göre	2630 x 40 x 30 mm	80 °

### KILIT GÖVDESİ TS 5000 E HY 3-6

Elektrikli serbest salınım fonksiyonu ve serbest salınım kolu üstten monte kapı hidroliği, raylı EN 3-6 için serbest salınım kolu ana gövde



Tanım	Açıklama	Kimlik No.	Renk	Ölçüler	DIN standardına göre kapı yönü
GEZE TS 5000 E Hy 3-6 normalde açık kapı hidroliği	Kapatma kuvveti EN 3-6, menteşe tarafı kapı kanadı montajı, elektrikli serbest salınım fonksiyonlu ve konforlu sabitleme fonksiyonlu serbest salınım kolu	162082	Paslanmaz çeliğe benzer	327 x 46 x 60 mm	Sol / sağ
GEZE TS 5000 E Hy 3-6 normalde açık kapı hidroliği	Kapatma kuvveti EN 3-6, menteşe tarafı kapı kanadı montajı, elektrikli serbest salınım fonksiyonlu ve konforlu sabitleme fonksiyonlu serbest salınım kolu	155476	RAL'a göre	327 x 46 x 60 mm	Sol / sağ
GEZE TS 5000 E Hy 3-6 normalde açık kapı hidroliği	Kapatma kuvveti EN 3-6, menteşe tarafı kapı kanadı montajı, elektrikli serbest salınım fonksiyonlu ve konforlu sabitleme fonksiyonlu serbest salınım kolu	160328	beyaz RAL 9016	327 x 46 x 60 mm	Sol / sağ
GEZE TS 5000 E Hy 3-6 normalde açık kapı hidroliği	Kapatma kuvveti EN 3-6, menteşe tarafı kapı kanadı montajı, elektrikli serbest salınım fonksiyonlu ve konforlu sabitleme fonksiyonlu serbest salınım kolu	155475	gümüş rengi	327 x 46 x 60 mm	Sol / sağ

# TS 5000 E-ISM/S serbest salınım fonksiyonlu

## KILIT GÖVDESİ TS 5000

Üstten monte kapı hidroliği, raylı EN 2 -6 için açma süspansiyonu ana gövdesi



Tanım	Açıklama	Kimlik No.	Renk	Ölçüler	DIN standardına göre kapı yönü
Normalde açık TS 5000 normalde açık Kapı hidroliği	Kapatma kuvveti EN 2-6 , açma süspansiyonu ile (kayma rayı ve kol hariç)	137721	Paslanmaz çelik düz sürme kapı	287 x 47 x 60 mm	Sol / sağ
Normalde açık TS 5000 normalde açık Kapı hidroliği	Kapatma kuvveti EN 2-6 , açma süspansiyonu ile (kayma rayı ve kol hariç)	027333	gümüş rengi	287 x 47 x 60 mm	Sol / sağ
Normalde açık TS 5000 normalde açık Kapı hidroliği	Kapatma kuvveti EN 2-6 , açma süspansiyonu ile (kayma rayı ve kol hariç)	027335	beyaz RAL 9016	287 x 47 x 60 mm	Sol / sağ
Normalde açık TS 5000 normalde açık Kapı hidroliği	Kapatma kuvveti EN 2-6 , açma süspansiyonu ile (kayma rayı ve kol hariç)	027336	RAL'a göre	287 x 47 x 60 mm	Sol / sağ

## AKSESUARLAR

### CB FLEX

İki kanatlı yangına dayanıklı kapı'larının güvenli bir şekilde kapanması için taşıyıcı elemanı kapağı



Tanım	Açıklama	Kimlik No.	Renk
GEZE CB flex *	Bütün 2 kanatlı çerçeve üzerine katlanmış kapı'larda kullanım için Serbest ayarlı, uzunluk ayarı 210 mm'ye kadar gizli yerleştirilmiş kanat çıkıntısı, üstten döner mekanizma görünmez, ihtiyaç durumunda profil kısaltılabilir, montaj malzemeleri ile birlikte	182652	beyaz RAL 9016
GEZE CB flex	Bütün 2 kanatlı çerçeve üzerine katlanmış kapı'larda kullanım için Serbest ayarlı, uzunluk ayarı 210 mm'ye kadar gizli yerleştirilmiş kanat çıkıntısı, üstten döner mekanizma görünmez, ihtiyaç durumunda profil kısaltılabilir, montaj malzemeleri ile birlikte	153602	gümüş rengi
GEZE CB flex	Bütün 2 kanatlı çerçeve üzerine katlanmış kapı'larda kullanım için Serbest ayarlı, uzunluk ayarı 210 mm'ye kadar gizli yerleştirilmiş kanat çıkıntısı, üstten döner mekanizma görünmez, ihtiyaç durumunda profil kısaltılabilir, montaj malzemeleri ile birlikte	153728	RAL'a göre

# TS 5000 E-ISM/S serbest salınım fonksiyonu

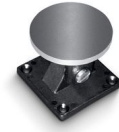
## ELLE TETIKLEME MEKANİZMASI

Sabitlenme sistemlerinin manuel olarak etkinleştirilmesi için



## MIKNATIS KARŞILIK PLAKASI MAFSALI \*

Ayarlı mafsal modeli



Tanım	Açıklama	Kimlik No.	Ölçüler
GEZE mıknatıs karşılık plakası *	Ayarlı mafsal modeli	115956	55 x 55 x 50 mm

## KAPI TUTMA MIKNATISI DUVAR MONTAJI 65 MM \*

65 mm ayaklık ile duvar montajı



Tanım	Açıklama	Kimlik No.	Ölçüler	Montaj şekli
GEZE kapı tutma mıknatısı *	65 mm ayaklık ile duvar montajı	155573	70 x 70 x 65 mm	Duvar

## KAPI TUTMA MIKNATISI DUVAR MONTAJI AP \*

Duvar montajı sıva üstü veya aksesuar ayaklık ile zemin montajı



Tanım	Açıklama	Kimlik No.	Ölçüler	Montaj şekli
GEZE kapı tutma mıknatısı *	Duvar montajı sıva üstü veya aksesuar ayaklık ile zemin montajı (teslimat kapsamında değildir)	155569	110 x 85 x 40 mm	Sıva üstü, Zemin

# TS 5000 E-ISM/S serbest salınım fonksiyonlu

## KAPI TUTMA MIKNATISI DUVAR MONTAJI UP \*

Sıva altı duvar montajı için



Tanım	Açıklama	Kimlik No.	Ölçüler	Montaj şekli
GEZE kapı tutma mıknatısı *	Duvar montajı sıva altı	155567	85 x 85 x 30 mm	Sıva altı

## ESNEK AÇMA SINIRLAMASI

E- ve R-kızak rayı için, 1- ve 2-kanatlı



Tanım	Açıklama	Kimlik No.
Esnek açma sınırlaması	1-kanatlı kayma rayı için TS 5000 E-/R-/RFS-(kanat montajı), Boxer E; 2-kanatlı: bütün E-/R-/ISM- Varyantları TS 5000 (VPK dahil) ve Boxer	145311

## GC 152 \*

GEZE sabitleme sistemi için duman dedektörü



Tanım	Açıklama	Kimlik No.	Renk	Besleme voltajı	Montaj şekli
GEZE duman dedektörü GC 152 *	Ayaklığı ile birlikte komple, 24 V DC 20 mA, EN54-7 normu doğrultusunda kontrol edilmiştir, bütün GEZE FA GC 150 sabitleme sistemi ile kullanım için genel yapı denetimce onaylı, entegre hat gerilim takibi, DIN EN 14637 ile uyumludur	139850	beyaz RAL 9010	24 V DC	iç tavan

# TS 5000 E-ISM/S serbest salınım fonksiyonlu

## GC 153 \*

GEZE sabitleme sistemi için ısı dedektörü



Tanım	Açıklama	Kimlik No.	Renk	Besleme voltajı	Montaj şekli
GEZE ısı dedektörü GC 153 *	Ayaklığı ile birlikte komple, 24 V DC 20 mA, EN54-5 normu doğrultusunda kontrol edilmiştir, bütün GEZE FA GC 150 sabitleme sistemi ile kullanım için genel yapı denetimce onaylı, entegre hat gerilim takibi, DIN EN 14637 ile uyumludur	139881	beyaz	24 V DC	iç tavan

## GC 171 \*

Telsiz içindeki parçaların GEZE sabitleme sistemine kablosuz bağlanması için telsiz modülü



Tanım	Açıklama	Kimlik No.	Renk	Besleme voltajı	Ölçüler
GEZE Telsiz modülü GC 171 *	Telsiz içindeki parçaların (telsiz duman dedektörü GC 172; telsiz termometre GC 173; telsiz kumanda modülü GC 175) GEZE sabitleme sistemine kablosuz bağlanması için telsiz modülü	163051	Antrasit	24 V DC	177 x 30 x 18 mm

## GC 175 \*

Elle tetikleme mekanizması telsiz modülü GC 171'e kablosuz bağlama için telsiz kumanda modülü



Tanım	Açıklama	Kimlik No.	Renk	Besleme voltajı	Ölçüler
GEZE Telsiz kumanda modülü GC 175 *	Elle tetikleme mekanizması kablosuz olarak GEZE telsiz modülü GC 171'e bağlanması için, bütün GEZE sabitleme sistemi için kullanılabilir.	163068	siyah	3 V DC	52 x 52 x 32 mm

# TS 5000 E-ISM/S serbest salınım fonksiyonlu

## WIRELESS KIT FA GC 170 \*

Telsiz modülü GC 171 ve telsiz tavan duman dedektörü GC 172'den oluşan telsiz kiti



Tanım	Açıklama	Kimlik No.
GEZE Wireless KIT GC 170 *	Takım içindekiler: 1 adet telsiz modülü GC 171 GEZE sabitleme sistemi telsiz genişletmek için ve 2 adet telsiz tavan duman dedektörü GC 172	195524

## RSZ 7 \*

Bütün GEZE sabitleme mekanizmaları için uzatılabilen duman dedektör bağlantı merkezi

Tanım	Açıklama	Kimlik No.	Renk	Besleme voltajı
Duman dedektör bağlantı merkezi RSZ 7 *	Bütün GEZE sabitleme mekanizması için duman dedektör bağlantı merkezi	185231	RAL'a göre	230 V
Duman dedektör bağlantı merkezi RSZ 7 *	Bütün GEZE sabitleme mekanizması için duman dedektör bağlantı merkezi	184196	Paslanmaz çeliğe benzer	230 V
Duman dedektör bağlantı merkezi RSZ 7 *	Bütün GEZE sabitleme mekanizması için duman dedektör bağlantı merkezi	181025	gümüş rengi	230 V
Duman dedektör bağlantı merkezi RSZ 7 *	Bütün GEZE sabitleme mekanizması için duman dedektör bağlantı merkezi	184195	beyaz RAL 9016	230 V

## GC 172

Telsiz modülü GC 171'e kablosuz bağlama için telsiz duman dedektörü



Tanım	Açıklama	Kimlik No.	Besleme voltajı	Ölçüler	Montaj şekli
Telsiz duman dedektörü cihazı GC 172	GEZE sabitleme sistemlerini telsiz olarak bağlamak için, pil ile çalışır, ayaklığı ile birlikte, EN 54-7 ve EN 54-25 normu doğrultusunda kontrol edilmiştir, bütün GEZE sabitleme sistemi ile kullanım için genel tasarım sertifikası ile müsaadeli	195522	3 V DC	110 x 110 x 70 mm	iç tavan



# TS 5000 E-ISM/S serbest salınım fonksiyonlu

## GC 173

Telsiz termometre GC 171 telsiz modüle kablosuz bağlama için



Tanım	Açıklama	Kimlik No.	Besleme voltajı	Ölçüler	Montaj şekli
Telsiz termometre GC 173	GEZE sabitleme sistemlerini telsiz olarak bağlamak için, pil ile çalışır, ayaklığı ile birlikte, EN 54-7 ve EN 54-25 normu doğrultusunda kontrol edilmiştir, bütün GEZE sabitleme sistemi ile kullanım için genel tasarım sertifikası ile müsaadeli	195523	3 V DC	110 x 110 x 70 mm	iç tavan

## MONTAJ MALZEMESİ

### MONTAJ PLAKASI KAYMA RAYI

Entegre sıralı kapatma mekanizması- ve E-ISM-kayma rayı için



Tanım	Açıklama	Kimlik No.	Renk
Montaj plakası kayma rayı	Entegre sıralı kapatma mekanizması- / E-ISM-kayma rayı için	118702	gümüş rengi
Montaj plakası kayma rayı	Entegre sıralı kapatma mekanizması- / E-ISM-kayma rayı için	118703	RAL'a göre

## KAPI HIDROLİĞİ MONTAJ PLAKASI

TS 5000 ve TS 4000 için, DIN EN 1154 normu ek 1 delme şablonu doğrultusunda



Tanım	Açıklama	Kimlik No.	Renk
Kapı hidroliği montaj plakası	TS 5000/TS 4000 için, DIN EN 1154 normu ek 1 delme şablonu doğrultusunda	068627	beyaz RAL 9016
Kapı hidroliği montaj plakası	TS 5000/TS 4000 için, DIN EN 1154 normu ek 1 delme şablonu doğrultusunda	057956	Galvanize
Kapı hidroliği montaj plakası	TS 5000/TS 4000 için, DIN EN 1154 normu ek 1 delme şablonu doğrultusunda	029176	RAL'a göre
Kapı hidroliği montaj plakası	TS 5000/TS 4000 için, DIN EN 1154 normu ek 1 delme şablonu doğrultusunda	049185	gümüş rengi
Kapı hidroliği montaj plakası	TS 5000/TS 4000 için, DIN EN 1154 normu ek 1 delme şablonu doğrultusunda	137725	Paslanmaz çeliğe benzer
Kapı hidroliği montaj plakası	TS 5000/TS 4000 için, DIN EN 1154 normu ek 1 delme şablonu doğrultusunda	052351	koyu bronz

# TS 5000 E-ISM/S serbest salınım fonksiyonlu

## KAPI HIDROLİĞİ MONTAJ PLAKASI

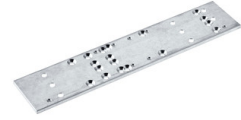
TS 5000 EFS/RFS/E-HY/TS 4000 E için, DIN EN 1154 normu ek 1 delme şablonu doğrultusunda



Tanım	Açıklama	Kimlik No.	Renk
Kapı hidroliği montaj plakası	TS 5000 EFS/RFS/E-HY/TS 4000 E için, DIN EN 1154 normu ek 1 delme şablonu doğrultusunda	059107	gümüş rengi
Kapı hidroliği montaj plakası	TS 5000 EFS/RFS/E-HY/TS 4000 E için, DIN EN 1154 normu ek 1 delme şablonu doğrultusunda	100044	RAL'a göre

## KAPI HIDROLİĞİ MONTAJ PLAKASI \*

TS 5000 ve TS 4000 için, DIN EN 1154 normu ek 1 delme şablonu doğrultusunda



Tanım	Açıklama	Kimlik No.
Montaj plakası *	TS 5000/TS 4000 için, DIN EN 1154 normu ek 1 delme şablonu doğrultusunda	083992

\* Yukarıda işaretlenmiş olan ürünler ülkeye bağlı olarak form, tip, özellik veya temin edilebilirlik bakımından değişiklik gösterebilir. Sorularınız olduğunda lütfen GEZE ortağınıza başvurun.