

Ürün veri sayfası

TS 5000 L-R ECline *



Kanat eni 1250 mm'ye kadar olan elektrikli sabitlemeli ve duman dedektör bağlantı merkezli engelsiz erişimli, kolayca açılabilen tek kanatlı kapılar için üstten monte raylı kapı hidroliği

KULLANIM ALANLARI

- Yangın ve duman geçirmez kapılar
- Sağ ve sol tek yöne açılımlı kapılar
- Kanat eni 1250 mm'ye kadar tek yöne açılımlı kapılar
- Kanat montajı menteşesiz tarafı
- Entegre sabitlemeli sabitleme sistemleri

ÜRÜN ÖZELLİKLERİ

- EN3-5'in serbest ayarlanabilir kapatma kuvveti
- Şebeke gerilimi 230 V AC
- Sağdan ve soldan menteşeli kapılar için yer değiştirmeden uygulanabilir
- Elektrikli sabitleme kayma rayı sabitleme alanı 80° üstü
- Sinyali bir yangın durumunda normalde açık olan kapıyı kendiliğinden kapatan entegre duman dedektör bağlantı merkezi
- Kirlilik göstergesi ve alarm sinyal eşiği ile duman detektörü
- İlave duman dedektörü takılabilir
- Kapalı konuma gelmeden kısa bir süre önce kapıyı hızlandıran hidrolik son stoper
- Kapanma hızı isteğe göre ayarlanabilir
- Entegre açma süspansiyonu, hızlı açılan kapıları frenler
- Ayarın kolay kontrol edilmesi için optik kapatma kuvveti göstergesi
- Bütün fonksiyonlar ön taraftan ayarlanabilir

TEKNİK VERİLER

Ticari isim	TS 5000 L-R ECLine *
Kanat enine kadar (maks.) mm olarak DIN 18040 uyarınca engelsiz erişim	1250 mm
Kanat eni (maks.)	1250 mm
Montaj şekli	Kanat montajı menteşesiz tarafı
Giriş gerilimi	230 V AC
Yangına dayanıklı kapılara uygunluk	Evet
Kapatma kuvveti ayarlanabilir	Evet, serbest ayarlı
Kapanma hızı ayarlanabilir	Evet
Son stoper ayarlanabilir	Evet, valf üzerinden
Entegre açma süspansiyonu	Evet, hidrolik üzerinden ayarlanabilir
Kapatma kuvveti ayar pozisyonu	Ön taraf
Optik kapatma kuvveti göstergesi	Evet
Sabitleme	Elektrikli
Sabitleme alanı	80°
Entegre duman detektörü	Evet

İÇERİĞİ**R-KIZAK RAYI BG TS 5000 ***

Elektrikli sabitleme, duman dedektör bağlantı merkezi ve kol ile birlikte, menteşesiz tarafı



Tanım	Açıklama	Kimlik No.	Renk	Besleme voltajı	Ölçüler
R-kızak rayı BG TS 5000 *	Elektrikli sabitleme, entegre duman duman dedektör bağlantı merkezi ve kol ile birlikte	120075	Paslanmaz çeliğe benzer	230 V AC	745 x 55 x 30 mm
R-kızak rayı BG TS 5000 *	Elektrikli sabitleme, entegre duman duman dedektör bağlantı merkezi ve kol ile birlikte	120073	gümüş rengi	230 V AC	745 x 55 x 30 mm
R-kızak rayı BG TS 5000 *	Elektrikli sabitleme, entegre duman duman dedektör bağlantı merkezi ve kol ile birlikte	120076	RAL'a göre	230 V AC	745 x 55 x 30 mm
R-kızak rayı BG TS 5000 *	Elektrikli sabitleme, entegre duman duman dedektör bağlantı merkezi ve kol ile birlikte	120074	beyaz RAL 9016	230 V AC	745 x 55 x 30 mm

KILIT GÖVDESİ TS 5000 L ECLINE

Üstten monte kapı hidroliği, raylı EN 3-5 için menteşesiz tarafı ve açma desteği ile



Tanım	Açıklama	Kimlik No.	Renk	Ölçüler	Kanat eni (maks.)
TS 5000 L ECLINE normalde açık kapı hidroliği	Kapatma kuvveti EN 3-5 , açma süspansiyonu ile (kayma rayı ve kol hariç)	143651	RAL'a göre	287 x 47 x 60 mm	1250 mm
TS 5000 L ECLINE normalde açık kapı hidroliği	Kapatma kuvveti EN 3-5 , açma süspansiyonu ile (kayma rayı ve kol hariç)	143649	beyaz RAL 9016	287 x 47 x 60 mm	1250 mm
TS 5000 L ECLINE normalde açık kapı hidroliği	Kapatma kuvveti EN 3-5 , açma süspansiyonu ile (kayma rayı ve kol hariç)	143650	Paslanmaz çelik düz sürme kapı	287 x 47 x 60 mm	1250 mm
TS 5000 L ECLINE normalde açık kapı hidroliği	Kapatma kuvveti EN 3-5 , açma süspansiyonu ile (kayma rayı ve kol hariç)	143648	gümüş rengi	287 x 47 x 60 mm	1250 mm

AKSESUARLAR

KAPI HIDROLİĞİ İÇİN KAPAK *

TS 5000 (L) / TS 4000 için, sadece kapı kanat montajında kullanılabilir



Tanım	Açıklama	Kimlik No.	Renk	Ölçüler
Kapı hidroliği için kapak *	TS 5000/ TS 5000 L / TS 4000 için, sadece kapı kanat montajında kullanılabilir	067726	beyaz RAL 9016	298 x 55 x 67.2 mm
Kapı hidroliği için kapak *	TS 5000/ TS 5000 L / TS 4000 için, sadece kapı kanat montajında kullanılabilir	072696	Paslanmaz çelik	298 x 55 x 67.2 mm
Kapı hidroliği için kapak *	TS 5000/ TS 5000 L / TS 4000 için, sadece kapı kanat montajında kullanılabilir	067724	gümüş rengi	298 x 55 x 67.2 mm
Kapı hidroliği için kapak *	TS 5000/ TS 5000 L / TS 4000 için, sadece kapı kanat montajında kullanılabilir	000756	RAL'a göre	298 x 55 x 67.2 mm
Kapı hidroliği için kapak *	TS 5000/ TS 5000 L / TS 4000 için, sadece kapı kanat montajında kullanılabilir	067725	koyu bronz	298 x 55 x 67.2 mm

GC 152 *

GEZE sabitleme sistemi için duman dedektörü



Tanım	Açıklama	Kimlik No.	Renk	Besleme voltajı	Montaj şekli
GEZE duman dedektörü GC 152 *	Ayaklığı ile birlikte komple, 24 V DC 20 mA, EN54-7 normu doğrultusunda kontrol edilmiştir, bütün GEZE FA GC 150 sabitleme sistemi ile kullanım için genel yapı denetimce onaylı, entegre hat gerilim takibi, DIN EN 14637 ile uyumludur	139850	beyaz RAL 9010	24 V DC	iç tavan

GC 153 *

GEZE sabitleme sistemi için ısı dedektörü



Tanım	Açıklama	Kimlik No.	Renk	Besleme voltajı	Montaj şekli
GEZE ısı dedektörü GC 153 *	Ayaklığı ile birlikte komple, 24 V DC 20 mA, EN54-5 normu doğrultusunda kontrol edilmiştir, bütün GEZE FA GC 150 sabitleme sistemi ile kullanım için genel yapı denetimce onaylı, entegre hat gerilim takibi, DIN EN 14637 ile uyumludur	139881	beyaz	24 V DC	iç tavan

AS 500

Elektrikli kumanda edilebilen sabitleme mekanizmalarını manuel tetikleme için el tetikleme şalteri



Tanım	Açıklama	Kimlik No.	Renk	Ölçüler	Çalışma gerilimi
Akım kesme şalteri AS 500	Elektrikli kumanda edilebilen sabitleme mekanizmasını manuel tetikleme için, hat gerilim takibi için sonlandırma direnci dahil	116266	Alp beyazı/kırmızı	80 x 80 x 9 mm	24 V DC
Akım kesme anahtarı AS 500, Cam	Elektrikli kumanda edilebilen sabitleme mekanizmalarını manuel tetikleme için, hat gerilim takibi için sonlandırma direnci, cam ve değiştirilebilen 5 etiket dahil	120880	Alp beyazı/kırmızı	80 x 80 x 21 mm	24 V DC

GC 171 *

Telsiz içindeki parçaların GEZE sabitleme sistemine kablosuz bağlanması için telsiz modülü



Tanım	Açıklama	Kimlik No.	Renk	Besleme voltajı	Ölçüler
GEZE Telsiz modülü GC 171 *	Telsiz içindeki parçaların (telsiz duman dedektörü GC 172; telsiz termometre GC 173; telsiz kumanda modülü GC 175) GEZE sabitleme sistemine kablosuz bağlanması için telsiz modülü	163051	Antrasit	24 V DC	177 x 30 x 18 mm

GC 175 *

Elle tetikleme mekanizması telsiz modülü GC 171'e kablosuz bağlama için
telsiz kumanda modülü



Tanım	Açıklama	Kimlik No.	Renk	Besleme voltajı	Ölçüler
GEZE Telsiz kumanda modülü GC 175 *	Elle tetikleme mekanizması kablosuz olarak GEZE telsiz modülü GC 171'e bağlanması için, bütün GEZE sabitleme sistemi için kullanılabilir.	163068	siyah	3 V DC	52 x 52 x 32 mm

WIRELESS KIT FA GC 170 *

Telsiz modülü GC 171 ve telsiz tavan duman dedektörü GC 172'den
oluşan telsiz kiti



Tanım	Açıklama	Kimlik No.
GEZE Wireless KIT GC 170 *	Takım içindekiler: 1 adet telsiz modülü GC 171 GEZE sabitleme sistemi telsiz genişletmek için ve 2 adet telsiz tavan duman dedektörü GC 172	195524

ESNEK AÇMA SINIRLAMASI

E- ve R-kızak rayı için, 1- ve 2-kanatlı



Tanım	Açıklama	Kimlik No.
Esnek açma sınırlaması	1-kanatlı kayma rayı için TS 5000 E-/R-/RFS-(kanat montajı), Boxer E; 2-kanatlı: bütün E-/R-/ISM-Varyantları TS 5000 (VPK dahil) ve Boxer	145311

KAPI HIDROLİĞİ İÇİN KAPAK *

TS 4000 / 5000 için, bombeli form

Tanım	Açıklama	Kimlik No.	Renk	Ölçüler
Kapı hidroliği için kapak *	TS 5000/ TS 4000 için yarıçap, sadece kanat montajında kullanılabilir	092943	Paslanmaz çelik parlatılmış	337 x 51 x 72 mm
Kapı hidroliği için kapak *	TS 5000/ TS 4000 için yarıçap, sadece kanat montajında kullanılabilir	092944	Paslanmaz çelik mat	337 x 51 x 72 mm

KAPI HIDROLİĞİ İÇİN KAPAK *

TS 4000 / 5000 için, köşeli form

Tanım	Açıklama	Kimlik No.	Renk	Ölçüler
Kapı hidroliği için kapak *	TS 5000/ TS 4000 için kare, sadece kapı kanat montajında kullanılabilir	092938	Paslanmaz çelik parlatılmış	298 x 51 x 72 mm
Kapı hidroliği için kapak *	TS 5000/ TS 4000 için kare, sadece kapı kanat montajında kullanılabilir	092939	Paslanmaz çelik mat	298 x 51 x 72 mm

GC 172

Telsiz modülü GC 171'e kablosuz bağlama için telsiz duman dedektörü



Tanım	Açıklama	Kimlik No.	Besleme voltajı	Ölçüler	Montaj şekli
Telsiz duman dedektörü cihazı GC 172	GEZE sabitleme sistemlerini telsiz olarak bağlamak için, pil ile çalışır, ayaklığı ile birlikte, EN 54-7 ve EN 54-25 normu doğrultusunda kontrol edilmiştir, bütün GEZE sabitleme sistemi ile kullanım için genel tasarım sertifikası ile müsaadeli	195522	3 V DC	110 x 110 x 70 mm	iç tavan

GC 173

Telsiz termometre GC 171 telsiz modüle kablosuz bağlama için



Tanım	Açıklama	Kimlik No.	Besleme voltajı	Ölçüler	Montaj şekli
Telsiz termometre GC 173	GEZE sabitleme sistemlerini telsiz olarak bağlamak için, pil ile çalışır, ayaklığı ile birlikte, EN 54-7 ve EN 54-25 normu doğrultusunda kontrol edilmiştir, bütün GEZE sabitleme sistemi ile kullanım için genel tasarım sertifikası ile müsaadeli	195523	3 V DC	110 x 110 x 70 mm	iç tavan

MONTAJ MALZEMESİ

MONTAJ PLAKASI *

R-kızak rayı BG için



Tanım	Açıklama	Kimlik No.	Renk
Montaj plakası kayma rayı BG	R-kızak rayı BG için	123311	gümüş rengi
Montaj plakası kayma rayı BG	R-kızak rayı BG için	123312	RAL'a göre

KAPI HIDROLİĞİ MONTAJ PLAKASI

TS 5000 ve TS 4000 için, DIN EN 1154 normu ek 1 delme şablonu doğrultusunda



Tanım	Açıklama	Kimlik No.	Renk
Kapı hidroliği montaj plakası	TS 5000/TS 4000 için, DIN EN 1154 normu ek 1 delme şablonu doğrultusunda	068627	beyaz RAL 9016
Kapı hidroliği montaj plakası	TS 5000/TS 4000 için, DIN EN 1154 normu ek 1 delme şablonu doğrultusunda	057956	Galvanize
Kapı hidroliği montaj plakası	TS 5000/TS 4000 için, DIN EN 1154 normu ek 1 delme şablonu doğrultusunda	029176	RAL'a göre
Kapı hidroliği montaj plakası	TS 5000/TS 4000 için, DIN EN 1154 normu ek 1 delme şablonu doğrultusunda	049185	gümüş rengi
Kapı hidroliği montaj plakası	TS 5000/TS 4000 için, DIN EN 1154 normu ek 1 delme şablonu doğrultusunda	137725	Paslanmaz çeliğe benzer
Kapı hidroliği montaj plakası	TS 5000/TS 4000 için, DIN EN 1154 normu ek 1 delme şablonu doğrultusunda	052351	koyu bronz

LENTO MONTAJ KÖŞEBENDİ *

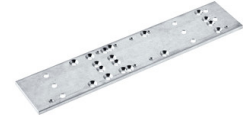
R-kızak rayı için



Tanım	Açıklama	Kimlik No.	Renk
Lento montaj köşebendi	R-kızak rayı için	123325	RAL'a göre
Lento montaj köşebendi	R-kızak rayı için	123324	gümüş rengi

KAPI HIDROLİĞİ MONTAJ PLAKASI *

TS 5000 ve TS 4000 için, DIN EN 1154 normu ek 1 delme şablonu doğrultusunda



Tanım	Açıklama	Kimlik No.
Montaj plakası *	TS 5000/TS 4000 için, DIN EN 1154 normu ek 1 delme şablonu doğrultusunda	083992

* Yukarıda işaretlenmiş olan ürünler ülkeye bağlı olarak form, tip, özellik veya temin edilebilirlik bakımından değişiklik gösterebilir. Sorularınız olduğunda lütfen GEZE ortağınıza başvurun.