

Ürün veri sayfası

TS 5000 R-ESKM/S

ECline *



Entegre sıralı kapatma mekanizması ve sabit kanatta elektrikli sabitlemeli, tutma mıknatıslı engelsiz erişimli, kolayca açılan iki kanatlı kapıların geçiş kanadında kullanım için üstten monte raylı kapı hidrolik sistemi ve duman dedektör bağlantı merkezi

KULLANIM ALANLARI

- Yangın ve duman geçirmez kapılar
- İki kanatlı sağ ve sol tek yöne açılımlı kapılar
- 2500 mm'ye kadar bant mesafesi ve 1250 mm kanat eni olan tek yöne açılımlı kapılar
- Simetrik ve asimetrik kapı bölüşümü mümkün
- Kanat montajı menteşe tarafı
- Sabit kanat entegre sabitlemeli sabitleme sistemi

ÜRÜN ÖZELLİKLERİ

- İki kapı hidroliği TS 5000 ECLine ve R-ESKM/S kayma rayı ve sabit kanatta sabitlemeden oluşan sistem
- EN3-5'in serbest ayarlanabilir kapatma kuvveti
- Şebeke gerilimi 230 V AC
- Sağdan ve soldan menteşeli kapılar için yer değiştirmeden uygulanabilir
- Sinyali bir yangın durumunda normalde açık olan kapıyı kendiliğinden kapatan entegre duman dedektör bağlantı merkezi
- Kirlilik göstergesi ve alarm sinyal eşiği ile duman detektörü
- İlave duman dedektörü takılabilir
- Elektrik sabitleme kayma rayında, sabitleme alanı 80°-130°
- Geçiş kanadı sabitleme fonksiyonu kapı tutma mıknatısı veya serbest salınımlı kapı hidroliği üzerinden
- Kapalı konuma gelmeden kısa bir süre önce kapıyı hızlandıran hidrolik son stoper
- Kapanma hızı isteğe göre ayarlanabilir
- Entegre açma süspansiyonu, hızlı açılan kapıları frenler
- Ayarın kolay kontrol edilmesi için optik kapatma kuvveti göstergesi
- Bütün fonksiyonlar ön taraftan ayarlanabilir

TEKNİK VERİLER

Ticari isim	TS 5000 R-ESKM/S ECLine *
Kanat enine kadar (maks.) mm olarak DIN 18040 uyarınca engelsiz erişim	1250 mm
Kanat eni (maks.)	1250 mm
Montaj şekli	Kanat montajı menteşe tarafı
Açılma açısı (maks.)	180 °
Giriş gerilimi	230 V AC
Besleme voltajı frekansı	50 Hz
Minimum bant mesafesi	1500 mm
Minimum sabit kanat eni	400 mm
Yangına dayanıklı kapılara uygunluk	Evet
Kapatma kuvveti ayarlanabilir	Evet, serbest ayarlı
Kapanma hızı ayarlanabilir	Evet
Son stoper ayarlanabilir	Evet, valf üzerinden
Entegre açma süspansiyonu	Evet, hidrolik üzerinden ayarlanabilir
Kapatma kuvveti ayar pozisyonu	Ön taraf
Optik kapatma kuvveti göstergesi	Evet
Sabitleme	Elektrikli
Geçiş kanadı / sabit kanatta sabitleme	Hayır / Evet
Sabitleme alanı	80 ° - 130 °
Entegre duman detektörü	Evet

Entegre sıralı kapanma mekanizması

Evet

İÇERİĞİ**R-ISM/S KAYMA RAYI TS 5000 ***

Kesintisiz, entegre sıralı kapatma mekanizması ayarı, sabit kanat elektrikli sabitleme, duman dedektör bağlantı merkezi ve kol ile birlikte



Tanım	Açıklama	Kimlik No.	Renk	Besleme voltajı	Ölçüler
R-ISM/S kayma rayı TS 5000 *	Kesintisiz, entegre sıralı kapatma mekanizması ayarı, sabit kanat elektrikli sabitleme, duman dedektör bağlantı merkezi ve kol ile birlikte	160546	RAL'a göre	230 V	2740 x 55 x 30 mm
R-ISM/S kayma rayı TS 5000 *	Kesintisiz, entegre sıralı kapatma mekanizması ayarı, sabit kanat elektrikli sabitleme, duman dedektör bağlantı merkezi ve kol ile birlikte	162089	Paslanmaz çeliğe benzer	230 V	2740 x 55 x 30 mm
R-ISM/S kayma rayı TS 5000 *	Kesintisiz, entegre sıralı kapatma mekanizması ayarı, sabit kanat elektrikli sabitleme, duman dedektör bağlantı merkezi ve kol ile birlikte	160545	gümüş rengi	230 V	2740 x 55 x 30 mm

KILIT GÖVDESİ TS 5000 ECLINE

Üstten monte kapı hidroliği, raylı EN 3-5 için açma süspansiyonu ana gövdesi



Tanım	Açıklama	Kimlik No.	Renk	Ölçüler	DIN standardına göre kapı yönü
TS 5000 ECLINE normalde açık kapı hidroliği	Kapatma kuvveti EN 3-5 , açma süspansiyonu ile (kayma rayı ve kol hariç)	143640	gümüş rengi	287 x 47 x 60 mm	Sol / sağ
TS 5000 ECLINE normalde açık kapı hidroliği	Kapatma kuvveti EN 3-5 , açma süspansiyonu ile (kayma rayı ve kol hariç)	143642	Paslanmaz çelik düz sürme kapı	287 x 47 x 60 mm	Sol / sağ
TS 5000 ECLINE normalde açık kapı hidroliği	Kapatma kuvveti EN 3-5 , açma süspansiyonu ile (kayma rayı ve kol hariç)	143641	beyaz RAL 9016	287 x 47 x 60 mm	Sol / sağ
TS 5000 ECLINE normalde açık kapı hidroliği	Kapatma kuvveti EN 3-5 , açma süspansiyonu ile (kayma rayı ve kol hariç)	143643	RAL'a göre	287 x 47 x 60 mm	Sol / sağ

AKSESUARLAR**CB FLEX**

İki kanatlı yangına dayanıklı kapıların güvenli bir şekilde kapanması için taşıyıcı elemanı kapağı



Tanım	Açıklama	Kimlik No.	Renk
GEZE CB flex *	Bütün 2 kanatlı çerçeve üzerine katlanmış kapılarda kullanım için Serbest ayarlı, uzunluk ayarı 210 mm'ye kadar gizli yerleştirilmiş kanat çıkıntısı, üstten döner mekanizma görünmez, ihtiyaç durumunda profil kısaltılabilir, montaj malzemeleri ile birlikte	182652	beyaz RAL 9016
GEZE CB flex	Bütün 2 kanatlı çerçeve üzerine katlanmış kapılarda kullanım için Serbest ayarlı, uzunluk ayarı 210 mm'ye kadar gizli yerleştirilmiş kanat çıkıntısı, üstten döner mekanizma görünmez, ihtiyaç durumunda profil kısaltılabilir, montaj malzemeleri ile birlikte	153602	gümüş rengi
GEZE CB flex	Bütün 2 kanatlı çerçeve üzerine katlanmış kapılarda kullanım için Serbest ayarlı, uzunluk ayarı 210 mm'ye kadar gizli yerleştirilmiş kanat çıkıntısı, üstten döner mekanizma görünmez, ihtiyaç durumunda profil kısaltılabilir, montaj malzemeleri ile birlikte	153728	RAL'a göre

ESNEK AÇMA SINIRLAMASI

E- ve R-kızak rayı için, 1- ve 2-kanatlı



Tanım	Açıklama	Kimlik No.
Esnek açma sınırlaması	1-kanatlı kayma rayı için TS 5000 E-/R-/RFS-(kanat montajı), Boxer E; 2-kanatlı: bütün E-/R-/ISM-Varyantları TS 5000 (VPK dahil) ve Boxer	145311

KIT ECLINE ISM / ISM BG *

İki kanatlı ESKM ve ESKM BG kayma rayı geçiş kanadında kullanım için güç haznesi



Tanım	Açıklama	Kimlik No.	Renk
Kit ECLine ISM / ISM BG *	İki kanatlı ESKM ve ESKM BG kayma rayı geçiş kanadında kullanım için güç haznesi	154767	siyah

KAPI HIDROLİĞİ İÇİN KAPAK *

TS 5000 (L) / TS 4000 için, sadece kapı kanat montajında kullanılabilir



Tanım	Açıklama	Kimlik No.	Renk	Ölçüler
Kapı hidroliği için kapak *	TS 5000/ TS 5000 L / TS 4000 için, sadece kapı kanat montajında kullanılabilir	067726	beyaz RAL 9016	298 x 55 x 67.2 mm
Kapı hidroliği için kapak *	TS 5000/ TS 5000 L / TS 4000 için, sadece kapı kanat montajında kullanılabilir	072696	Paslanmaz çelik	298 x 55 x 67.2 mm
Kapı hidroliği için kapak *	TS 5000/ TS 5000 L / TS 4000 için, sadece kapı kanat montajında kullanılabilir	067724	gümüş rengi	298 x 55 x 67.2 mm
Kapı hidroliği için kapak *	TS 5000/ TS 5000 L / TS 4000 için, sadece kapı kanat montajında kullanılabilir	000756	RAL'a göre	298 x 55 x 67.2 mm
Kapı hidroliği için kapak *	TS 5000/ TS 5000 L / TS 4000 için, sadece kapı kanat montajında kullanılabilir	067725	koyu bronz	298 x 55 x 67.2 mm

GC 152 *

GEZE sabitleme sistemi için duman dedektörü



Tanım	Açıklama	Kimlik No.	Renk	Besleme voltajı	Montaj şekli
GEZE duman dedektörü GC 152 *	Ayaklığı ile birlikte komple, 24 V DC 20 mA, EN54-7 normu doğrultusunda kontrol edilmiştir, bütün GEZE FA GC 150 sabitleme sistemi ile kullanım için genel yapı denetimce onaylı, entegre hat gerilim takibi, DIN EN 14637 ile uyumludur	139850	beyaz RAL 9010	24 V DC	iç tavan

GC 153 *

GEZE sabitleme sistemi için ısı dedektörü



Tanım	Açıklama	Kimlik No.	Renk	Besleme voltajı	Montaj şekli
GEZE ısı dedektörü GC 153 *	Ayaklığı ile birlikte komple, 24 V DC 20 mA, EN54-5 normu doğrultusunda kontrol edilmiştir, bütün GEZE FA GC 150 sabitleme sistemi ile kullanım için genel yapı denetimce onaylı, entegre hat gerilim takibi, DIN EN 14637 ile uyumludur	139881	beyaz	24 V DC	iç tavan

AS 500

Elektrikli kumanda edilebilen sabitleme mekanizmalarını manuel tetikleme için el tetikleme şalteri



Tanım	Açıklama	Kimlik No.	Renk	Ölçüler	Çalışma gerilimi
Akım kesme şalteri AS 500	Elektrikle kumanda edilebilen sabitleme mekanizmasını manuel tetikleme için, hat gerilim takibi için sonlandırma direnci dahil	116266	Alp beyazı/kırmızı	80 x 80 x 9 mm	24 V DC
Akım kesme anahtarı AS 500, Cam	Elektrikli kumanda edilebilen sabitleme mekanizmalarını manuel tetikleme için, hat gerilim takibi için sonlandırma direnci, cam ve değiştirilebilen 5 etiket dahil	120880	Alp beyazı/kırmızı	80 x 80 x 21 mm	24 V DC

GC 171 *

Telsiz içindeki parçaların GEZE sabitleme sistemine kablosuz bağlanması için telsiz modülü



Tanım	Açıklama	Kimlik No.	Renk	Besleme voltajı	Ölçüler
GEZE Telsiz modülü GC 171 *	Telsiz içindeki parçaların (telsiz duman dedektörü GC 172; telsiz termometre GC 173; telsiz kumanda modülü GC 175) GEZE sabitleme sistemine kablosuz bağlanması için telsiz modülü	163051	Antrasit	24 V DC	177 x 30 x 18 mm

GC 175 *

Elle tetikleme mekanizması telsiz modülü GC 171'e kablosuz bağlama için telsiz kumanda modülü



Tanım	Açıklama	Kimlik No.	Renk	Besleme voltajı	Ölçüler
GEZE Telsiz kumanda modülü GC 175 *	Elle tetikleme mekanizması kablosuz olarak GEZE telsiz modülü GC 171'e bağlanması için, bütün GEZE sabitleme sistemi için kullanılabilir.	163068	siyah	3 V DC	52 x 52 x 32 mm

WIRELESS KIT FA GC 170 *

Telsiz modülü GC 171 ve telsiz tavan duman dedektörü GC 172'den oluşan telsiz kiti



Tanım	Açıklama	Kimlik No.
GEZE Wireless KIT GC 170 *	Takım içindekiler: 1 adet telsiz modülü GC 171 GEZE sabitleme sistemi telsiz genişletmek için ve 2 adet telsiz tavan duman dedektörü GC 172	195524

KAPI HIDROLİĞİ İÇİN KAPAK *

TS 4000 / 5000 için, bombeli form

Tanım	Açıklama	Kimlik No.	Renk	Ölçüler
Kapı hidroliği için kapak *	TS 5000/ TS 4000 için yarıçap, sadece kanat montajında kullanılabilir	092943	Paslanmaz çelik parlatılmış	337 x 51 x 72 mm
Kapı hidroliği için kapak *	TS 5000/ TS 4000 için yarıçap, sadece kanat montajında kullanılabilir	092944	Paslanmaz çelik mat	337 x 51 x 72 mm

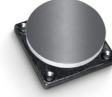
KAPI HIDROLİĞİ İÇİN KAPAK *

TS 4000 / 5000 için, köşeli form

Tanım	Açıklama	Kimlik No.	Renk	Ölçüler
Kapı hidroliği için kapak *	TS 5000/ TS 4000 için kare, sadece kapı kanat montajında kullanılabilir	092938	Paslanmaz çelik parlatılmış	298 x 51 x 72 mm
Kapı hidroliği için kapak *	TS 5000/ TS 4000 için kare, sadece kapı kanat montajında kullanılabilir	092939	Paslanmaz çelik mat	298 x 51 x 72 mm

MIKNATIS KARŞILIK PLAKASI ANA MODEL *

Standart model, lastik içine yerleştirilmiş



Tanım	Açıklama	Kimlik No.	Ölçüler
GEZE mıknatis karşılık plakası *	Standart model, lastik içine yerleştirilmiş	115954	55 x 55 x 18 mm

MIKNATIS KARŞILIK PLAKASI YAY AMORTİSÖRÜ *

Yay amortisörü modeli



Tanım	Açıklama	Kimlik No.	Ölçüler
GEZE mıknatis karşılık plakası *	Yay amortisörü modeli	115955	55 x 55 x 79 mm

MIKNATIS KARŞILIK PLAKASI MAFSALI *

Ayarlı mafsal modeli



Tanım	Açıklama	Kimlik No.	Ölçüler
GEZE mıknatis karşılık plakası *	Ayarlı mafsal modeli	115956	55 x 55 x 50 mm

KAPI TUTMA MIKNATISI ANA MODEL *

Arka yüzden somunlu ve bağlantı plakası yoktur



Tanım	Açıklama	Kimlik No.	Ölçüler	Montaj şekli
GEZE kapı tutma mıknatısı *	Ana model, bağlantı plakası yok, arka yüzden somunlu	115830	50 x 50 x 30 mm	Üstünde yatar biçimde, Entegre

KAPI TUTMA MIKNATISI ESNEK 185 MM *

185 mm dikey sabit boru ile duvara veya tavana montaj



Tanım	Açıklama	Kimlik No.	Ölçüler	Montaj şekli
GEZE kapı tutma mıknatısı *	Duvar/tavan montajı, dikey sabit boru 185 mm, 110 mm'ye kadar esnek kısaltılabilir, mıknatıs başı 90° bükülebilir	115952	90 x 80 x 185 mm	Duvar, iç tavan, Zemin

KAPI TUTMA MIKNATISI ESNEK 335 MM *

335 mm dikey sabit boru ile duvara veya tavana montaj



Tanım	Açıklama	Kimlik No.	Ölçüler	Montaj şekli
GEZE kapı tutma mıknatısı *	Duvar/tavan montajı, dikey sabit boru 335 mm, 110 mm'ye kadar esnek kısaltılabilir, mıknatıs başı 90° bükülebilir	115953	90 x 80 x 335 mm	Duvar, iç tavan, Zemin

DUVAR MONTAJI KAPI TUTMA MIKNATISI

Taban plakası ile duvar montajı



Tanım	Açıklama	Kimlik No.	Ölçüler	Montaj şekli
GEZE kapı tutma mıknatısı	Taban plakası ile duvar montajı	115829	93 x 65 x 33 mm	Sıva üstü

KAPI TUTMA MIKNATISI DUVAR MONTAJI 65 MM *

65 mm ayaklık ile duvar montajı



Tanım	Açıklama	Kimlik No.	Ölçüler	Montaj şekli
GEZE kapı tutma mıknatısı *	65 mm ayaklık ile duvar montajı	155573	70 x 70 x 65 mm	Duvar

KAPI TUTMA MIKNATISI DUVAR MONTAJI AP *

Duvar montajı sıva üstü veya aksesuar ve ayaklık ile zemin montajı



Tanım	Açıklama	Kimlik No.	Ölçüler	Montaj şekli
GEZE kapı tutma mıknatısı *	Duvar montajı sıva üstü veya aksesuar ayaklık ile zemin montajı (teslimat kapsamında değildir)	155569	110 x 85 x 40 mm	Sıva üstü, Zemin

KAPI TUTMA MIKNATISI DUVAR MONTAJI UP *

Sıva altı duvar montajı için



Tanım	Açıklama	Kimlik No.	Ölçüler	Montaj şekli
GEZE kapı tutma mıknatısı *	Duvar montajı sıva altı	155567	85 x 85 x 30 mm	Sıva altı

GC 172

Telsiz modülü GC 171'e kablosuz bağlama için telsiz duman dedektörü



Tanım	Açıklama	Kimlik No.	Besleme voltajı	Ölçüler	Montaj şekli
Telsiz duman dedektörü cihazı GC 172	GEZE sabitleme sistemlerini telsiz olarak bağlamak için, pil ile çalışır, ayaklığı ile birlikte, EN 54-7 ve EN 54-25 normu doğrultusunda kontrol edilmiştir, bütün GEZE sabitleme sistemi ile kullanım için genel tasarım sertifikası ile müsaadeli	195522	3 V DC	110 x 110 x 70 mm	iç tavan

GC 173

Telsiz termometre GC 171 telsiz modüle kablosuz bağlama için



Tanım	Açıklama	Kimlik No.	Besleme voltajı	Ölçüler	Montaj şekli
Telsiz termometre GC 173	GEZE sabitleme sistemlerini telsiz olarak bağlamak için, pil ile çalışır, ayaklığı ile birlikte, EN 54-7 ve EN 54-25 normu doğrultusunda kontrol edilmiştir, bütün GEZE sabitleme sistemi ile kullanım için genel tasarım sertifikası ile müsaadeli	195523	3 V DC	110 x 110 x 70 mm	iç tavan

MONTAJ MALZEMESİ

MONTAJ PLAKASI KAYMA RAYI *

R-ISM-kayma rayı için



Tanım	Açıklama	Kimlik No.	Renk
Montaj plakası kayma rayı	R-ISM-kayma rayı için	118690	gümüş rengi
Montaj plakası kayma rayı	R-ISM-kayma rayı için	118701	RAL'a göre

KAPI HIDROLİĞİ MONTAJ PLAKASI

TS 5000 ve TS 4000 için, DIN EN 1154 normu ek 1 delme şablonu doğrultusunda



Tanım	Açıklama	Kimlik No.	Renk
Kapı hidroliğı montaj plakası	TS 5000/TS 4000 için, DIN EN 1154 normu ek 1 delme şablonu doğrultusunda	068627	beyaz RAL 9016
Kapı hidroliğı montaj plakası	TS 5000/TS 4000 için, DIN EN 1154 normu ek 1 delme şablonu doğrultusunda	057956	Galvanize
Kapı hidroliğı montaj plakası	TS 5000/TS 4000 için, DIN EN 1154 normu ek 1 delme şablonu doğrultusunda	029176	RAL'a göre
Kapı hidroliğı montaj plakası	TS 5000/TS 4000 için, DIN EN 1154 normu ek 1 delme şablonu doğrultusunda	049185	gümüş rengi
Kapı hidroliğı montaj plakası	TS 5000/TS 4000 için, DIN EN 1154 normu ek 1 delme şablonu doğrultusunda	137725	Paslanmaz çeliğe benzer
Kapı hidroliğı montaj plakası	TS 5000/TS 4000 için, DIN EN 1154 normu ek 1 delme şablonu doğrultusunda	052351	koyu bronz

KAPI HIDROLİĞİ MONTAJ PLAKASI *

TS 5000 ve TS 4000 için, DIN EN 1154 normu ek 1 delme şablonu doğrultusunda



Tanım	Açıklama	Kimlik No.
Montaj plakası *	TS 5000/TS 4000 için, DIN EN 1154 normu ek 1 delme şablonu doğrultusunda	083992

* Yukarıda işaretlenmiş olan ürünler ülkeye bağlı olarak form, tip, özellik veya temin edilebilirlik bakımından değişiklik gösterebilir. Sorularınız olduğunda lütfen GEZE ortağınıza başvurun.