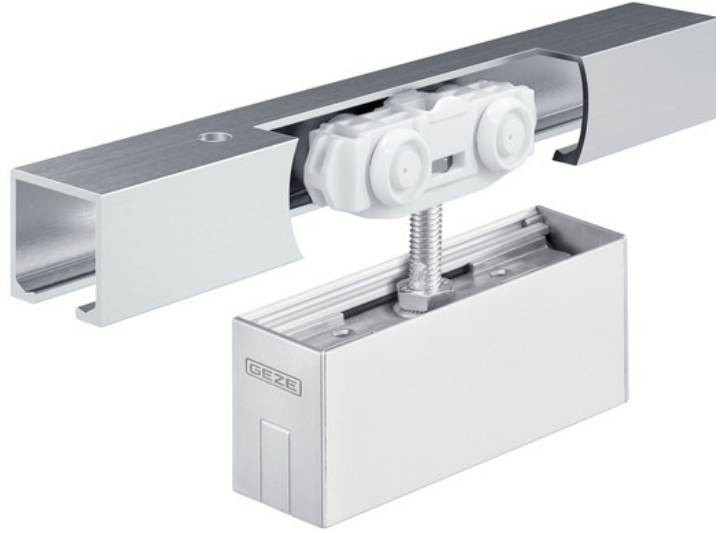


Ürün veri sayfası

Rollan 40 NT cam



Kanat ağırlığı 40 kg olan cam kapılar için sürgü aksamı

KULLANIM ALANLARI

- İç mekanda hafif sürme kapılar için
- Daire odalarında ve ofislerde geçiş kapıları veya oda bölücüler için
- Aksesuarın düşük alan gereksinimi, sınırlı alanda bile sorunsuz kurulum sağlar
- Tek ve çok kanatlı sürme kapılar
- Tavana veya duvarın önüne montaj



ÜRÜN ÖZELLİKLERİ

- 40 kg'a kadar olan kanat ağırlıkları için sürgü aksamı
- 30 mm cam sıkıştırma plakalı cam kanatlar için
- Rollan 40 ve 80 için tek tip sürgü rayı, değişen kullanım koşullarına kolay adaptasyon sağlar
- Çok az çabayla harekete geçirilebilen, rahat çalışan makaralı taşıyıcılar
- Kapı kanadı ile ray profili arasındaki mesafe kolay ayarlanabilir
- Gömülebilir askı levhaları, ray profili ile kapının üst kenarı arasında küçük bir boşluk bırakarak kapının takılmasını sağlar
- DIN EN 1527 uyarınca dayanıklılık için 50.000 test döngüsünde test edilmiştir
- Kapalı alüminyum ray profil, toz ve kir girişine karşı korur
- Basit, doğrudan tavana montaj veya tavana ve duvara bağlantı parçalı montaj
- Kapı kanadı ve ray arasındaki mesafenin kolay ayarı / yeniden ayarı monte edildiğinde de yapılabilir

TEKNİK VERİLER

Ticari isim	Rollan 40 NT cam
Kanat malzemesi	Tekli güvenlik camı (ESG-H), Lamine emniyet camı (ESG'den VSG)
Kanat ağırlığı (maks.)	40 kg
Kanat sayısı	1 kanatlı
Kanat eni (min.)	500 mm
Kanat eni (maks.)	1420 mm
Kanat yüksekliği (maks.)	3000 mm
Kanat kalınlığı	8 mm
Azami kanat kalınlığı	12 mm
Geometri sürgü ray profili	düz
EN 1670 Korozyon direnci	1 (EN 1670 uyarınca: Sınıf 0 = tanımlı değil, Sınıf 1 = düşük, Sınıf 2 = orta, Sınıf 3 = yüksek, Sınıf 4 = çok yüksek, Sınıf 5 = olağan dışı)
EN 1527 Sürekli fonksiyon	25.000 test döngüsü
Montaj şekli	Duvar
Manuel kullanım	Evet
Renk	Ham alüminyum

İÇERİĞİ**KAPAK PROFİLİ CAM SIKIŞTIRMA PLAKASI 30 MM ***

Kesintisiz siperli için 3 m uzunluk ile birlikte



Tanım	Açıklama	Kimlik No.	Renk
Kapak profili cam sıkıştırma plakası 30 mm	Kesintisiz siperli için, 2 adet profil	142372	Paslanmaz çeliğe benzer
Kapak profili cam sıkıştırma plakası 30 mm	Kesintisiz siperli için, 2 adet profil	142371	EV1

KAPAK PROFİLİ CAM SIKIŞTIRMA PLAKASI 30 MM *

Ölçüye göre kesintisiz siperli için,



Tanım	Açıklama	Kimlik No.	Renk
Kapak profili cam sıkıştırma plakası 30 mm	Kesintisiz siperli için, ölçüye göre	141697	RAL'a göre
Kapak profili cam sıkıştırma plakası 30 mm	Kesintisiz siperli için, ölçüye göre	141695	EV1
Kapak profili cam sıkıştırma plakası 30 mm	Kesintisiz siperli için, ölçüye göre	141696	Paslanmaz çeliğe benzer

KAPAK PROFİLİ CAM SIKIŞTIRMA PLAKASI 30 MM

İki cam sıkıştırma plakasının tek tek siperli için



Tanım	Açıklama	Kimlik No.	Renk
Kapak profili cam sıkıştırma plakası 30 mm	2 cam sıkıştırma plakasının tek tek siperli için	144032	EV1
Kapak profili cam sıkıştırma plakası 30 mm	2 cam sıkıştırma plakasının tek tek siperli için	144033	Paslanmaz çeliğe benzer

ZEMİN KILAVUZU CAM KANAT

Serbest ayarlı zemin kılavuzu Cam kalınlığı 8, 10 ve 12 mm için



Tanım	Açıklama	Kimlik No.	Renk	Cam kalınlığı
Zemin kılavuzu Cam kanat (ayarlanabilir)	Cam kalınlığı 8-13,5 mm için serbest ayarlı, yapılandırılmış cam üst yüzeylerinde ses düşürülmesi için cırt bant ile birlikte, montaj malzemesi hariç.	120417	gümüş rengi	8 - 13.5 mm

VSG CAM- / METAL YAPIŞTIRICI KITI *

Alüminyum köşebentleri camlara sabitlemek için cam-metal yapıştırıcı seti



Tanım	Açıklama	Kimlik No.
VSG Cam/Metal Yapıştırma kiti 50 g *	30'a kadar eleman için	133039

VSG CAM- / METAL YAPIŞTIRICI KITI *

Alüminyum köşebentleri camlara sabitlemek için cam-metal yapıştırıcı seti



Tanım	Açıklama	Kimlik No.
VSG Cam/Metal Yapıştırma kiti 5x1 g *	5'a kadar eleman için	133056

CAM SIKIŞTIRMA PLAKASI 30 MM İÇİN SONLANDIRMA PARÇASI SETİ *

Cam sıkıştırma plakası 30 için sonlandırma şapkası, 2 parçadan oluşan set



Tanım	Açıklama	Kimlik No.	Cam kalınlığı
Cam sıkıştırma plakası 30 mm için sonlandırma parçası seti	2 adet sonlandırma parçası, kanadın dışa bakan tarafı tarafına kesintisiz siperli olarak kaplamanın ve yan kapak montaj şekli için, siperin yan tarafta cam sıkıştırma plakasını aşması durumunda gerekli > 200 mm	142373	8 - 12 mm

KESINTISIZ SIPERLİ 30 MM CAM SIKIŞTIRMA PLAKASI KITI

Kesintisiz siperli, 80 kg'a kadar olan kanat ağırlıkları için cam sıkıştırma plakası 30



Tanım	Açıklama	Kimlik No.	Cam kalınlığı
Kesintisiz siperli 30 mm cam sıkıştırma plakası kiti	Askı civatası, kesintisiz siperli kaplama ölçüye göre ve alın tarafı yan kapaklar dahil olarak 2 adet cam sıkıştırma plakası, EV1 veya paslanmaz çelik benzeri, kanat ağırlığı 80 kg'a kadar, ESG 8-12 mm için	142368	8 - 12 mm

KAPLAMASI İLE BİRLİKTE 30 MM CAM SIKIŞTIRMA PLAKASI KITI

80 kg'a kadar olan kanat ağırlıkları için siper dahil cam sıkıştırma plakası 30



Tanım	Açıklama	Kimlik No.	Renk	Cam kalınlığı
Kaplaması ile birlikte 30 mm cam sıkıştırma plakası kiti	Askı civatası, kapak profili tek ve alın tarafı yan kapaklar dahil olarak 2 adet cam sıkıştırma plakası, kanat ağırlığı 80 kg'a kadar, ESG 8-12 mm için	142366	Paslanmaz çeliğe benzer	8 - 12 mm
Kaplaması ile birlikte 30 mm cam sıkıştırma plakası kiti	Askı civatası, kapak profili tek ve alın tarafı yan kapaklar dahil olarak 2 adet cam sıkıştırma plakası, kanat ağırlığı 80 kg'a kadar, ESG 8-12 mm için	142367	RAL'a göre	8 - 12 mm
Kaplaması ile birlikte 30 mm cam sıkıştırma plakası kiti	Askı civatası, kapak profili tek ve alın tarafı yan kapaklar dahil olarak 2 adet cam sıkıştırma plakası, kanat ağırlığı 80 kg'a kadar, ESG 8-12 mm için	142365	EV1	8 - 12 mm

KAPAK'SIZ 30 MM CAM SIKIŞTIRMA PLAKASI KITI

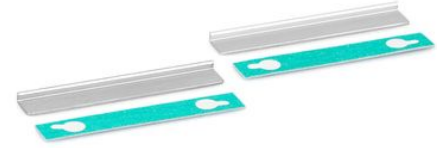
Sipersiz, 80 kg'a kadar olan kanat ağırlıkları için cam sıkıştırma plakası 30



Tanım	Açıklama	Kimlik No.	Cam kalınlığı
Kapak'sız 30 mm cam sıkıştırma plakası kiti	Askı civatası dahil olarak 2 adet cam sıkıştırma plakası, kanat ağırlığı 80 kg'a kadar, ESG 8-12 mm için	142364	8 - 12 mm

VSG YAPIŞTIRMA KÖŞEBENDİ KITI *

Lamine emniyet camı ve cam sıkıştırma plakası 30 için alüminyum yapıştırma köşebendi



Tanım	Açıklama	Kimlik No.
VSG yapıştırma köşebendi kiti *	Cam sıkıştırma plakası 30 mm ile bağlantılı olarak VSG kompozit cam kullanımında 2 adet kısa pabuç plakası için, yapıştırıcı madde yanında olmadan	142386

AHŞAP KANAT İÇİN ROLLAN 40 NT KOMPLE TAKIM

Ahşap kanatlar için sürgü aksamı



Tanım	Açıklama	Kimlik No.	Kanat eni (min.)	Kanat eni (maks.)	Montaj şekli
GEZE Rollan 40 NT Komple takım	Ahşap kanatlı standart duvar ve tavan montaj bağlantısı için takım, 40 kg'a kadar kanat ağırlığı - kayar altlık-	160405	500 mm	590 mm	Duvar, iç tavan
GEZE Rollan 40 NT Komple takım	Ahşap kanatlı standart duvar ve tavan montaj bağlantısı için takım, 40 kg'a kadar kanat ağırlığı - kayar altlık-	160407	500 mm	920 mm	Duvar, iç tavan
GEZE Rollan 40 NT Komple takım	Ahşap kanatlı standart duvar ve tavan montaj bağlantısı için takım, 40 kg'a kadar kanat ağırlığı - kayar altlık-	160409	500 mm	1190 mm	Duvar, iç tavan
GEZE Rollan 40 NT Komple takım	Ahşap kanatlı standart duvar ve tavan montaj bağlantısı için takım, 40 kg'a kadar kanat ağırlığı - kayar altlık-	160410	500 mm	1420 mm	Duvar, iç tavan
GEZE Rollan 40 NT Komple takım	Ahşap kanatlı standart duvar ve tavan montaj bağlantısı için takım, 40 kg'a kadar kanat ağırlığı - kayar altlık-	160406	500 mm	840 mm	Duvar, iç tavan
GEZE Rollan 40 NT Komple takım	Ahşap kanatlı standart duvar ve tavan montaj bağlantısı için takım, 40 kg'a kadar kanat ağırlığı - kayar altlık-	160408	500 mm	970 mm	Duvar, iç tavan

**ALIN TARAFI YAN KAPAK İÇİN DEKOR CAM SIKIŞTIRMA PLAKASI
30 MM ***

Cam sıkıştırma plakası 30 için yan kapak



Tanım	Açıklama	Kimlik No.	Renk
Alın tarafı yan kapak için dekor cam sıkıştırma plakası 30 mm	2 cam sıkıştırma plakası için	142370	RAL'a göre
Alın tarafı yan kapak için dekor cam sıkıştırma plakası 30 mm	2 cam sıkıştırma plakası için	143346	EV1
Alın tarafı yan kapak için dekor cam sıkıştırma plakası 30 mm	2 cam sıkıştırma plakası için	142369	siyah
Alın tarafı yan kapak için dekor cam sıkıştırma plakası 30 mm	2 cam sıkıştırma plakası için	143347	Paslanmaz çeliğe benzer

AKSESUARLAR**KLİPSLİ SİPER 100 PROFİL**

Kanat ağırlığı 140 kg'a kadar olan sürgü aksamı için siper profili



Tanım	Açıklama	Kimlik No.	Renk
Klipsli siper 100 profil	Duvar ve tavan montaj için, kesintisiz siperli	137606	EV1
Klipsli siper 100 profil	Duvar ve tavan montaj için, kesintisiz siperli	137604	EV1
Klipsli siper 100 profil	Duvar ve tavan montaj için, kesintisiz siperli	137603	EV1
Klipsli siper 100 profil	Duvar ve tavan montaj için, kesintisiz siperli	137608	Paslanmaz çeliğe benzer
Klipsli siper 100 profil	Duvar ve tavan montaj için, kesintisiz siperli	137613	Paslanmaz çeliğe benzer
Klipsli siper 100 profil	Duvar ve tavan montaj için, kesintisiz siperli ölçüye göre, üst yüzey seçilebilir	137614	
Klipsli siper 100 profil	Duvar ve tavan montaj için, kesintisiz siperli	137602	EV1
Klipsli siper 100 profil	Duvar ve tavan montaj için, kesintisiz siperli	137609	Paslanmaz çeliğe benzer
Klipsli siper 100 profil	Duvar ve tavan montaj için, kesintisiz siperli	137611	Paslanmaz çeliğe benzer

KANAT STOPERİ

Sürgü kanat için stoper



Tanım	Kimlik No.
Kanat stoperi	000339
Kanat stoperi	000342

GÖMME AÇMA KOLU, 8-12 MM CAM *

Açıklıksız cam kanatlar için tutamak girintisi



Tanım	Açıklama	Kimlik No.	Renk
Gömme açma kolu, 8-12 mm cam *	Kapalı, dış çap 60 mm, cam deliği 40 mm	138670	Paslanmaz çelik
Gömme açma kolu, 8-12 mm cam	Kapalı, dış çap 60 mm, cam deliği 40 mm	127615	Paslanmaz çelik

SIKIŞTIRMA PARÇASI CAM SIKIŞTIRMA PLAKASI 30 MM *

12,76 mm (1/2 inç) cam kalınlıkları için sıkıştırma parçası



Tanım	Açıklama	Kimlik No.
Sıkıştırma parçası cam sıkıştırma plakası 30 mm	2 cam sıkıştırma plakası için, 12,7 mm (1/2 inç) ESG ile kullanım için	142634

KLİPSLİ SİPER 100 MESAFE AYAR KÖŞEBENDİ

Klipsli siper için mesafe ayar köşebendi 100



Tanım	Açıklama	Kimlik No.
Klipsli siper 100 mesafe ayar köşebendi	6 adet, klipsli siper mesafesi yan tarafta 7,5 mm büyütülmüş, 6 vida 4,5 x 10 mm T20 dahil. Perlan AUT-NT için ve 30 mm den fazla kanat kalınlığı olan kanatlarda kullanım için	137754

KLİPSLİ SİPER 100 PVC MALZEME KLİPS KİTİ

Klipsli siperde mesafe ayar köşebendi için PVC klips 100



Tanım	Açıklama	Kimlik No.
Klipsli siper 100 PVC malzeme klips kiti	10 adet, klipsli siper sonu 100 ray profili veya mesafe ayar köşebendine sabitleme için montaj sacı	137863

YÜKSEKLİK AYARI/TAVAN MESAFESİ KİTİ, SERBEST AYARLI

Sürgü raylarının tavana montajı için serbest ayarlı tavan ayar parçası



Tanım	Açıklama	Kimlik No.
Yükseklik ayarı/tavan mesafesi kiti, serbest ayarlı	6 adet, serbest ayarlı yükseklik ayarı 13 mm den 18 mm'ye kadar Klipsli siper sonu 100/145 tavan montajında ve düzgün olmayan tavanda genel kullanım için	138099

KAPI ÇEKME KOLU ÇUBUĞU YAPILANDIRILMIŞ *

Çekme kolu - cam kanatlara montaj için yuvarlak tasarım



Tanım	Kimlik No.	Renk
Kapı çekme kolu çubuğu yapılandırılmış *	127616	Paslanmaz çelik

ALIN TARAFI YAN KAPAK İÇİN DEKOR KITI KLİPSLİ SİPER 100

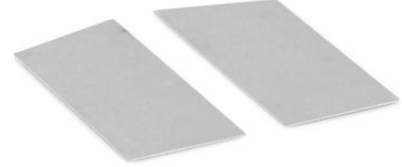
Klipsli siper 100 için yan kapak, dar versiyon



Tanım	Açıklama	Kimlik No.	Renk
Alın tarafı yan kapak için dekor kiti Klipsli siper 100 *	2 adet, dar versiyon, mesafe ayar köşebendi ile kullanım için	137869	RAL'a göre
Alın tarafı yan kapak için dekor kiti Klipsli siper 100 *	2 adet, dar versiyon, mesafe ayar köşebendi ile kullanım için	137867	Paslanmaz çeliğe benzer
Alın tarafı yan kapak için dekor kiti Klipsli siper 100 *	2 adet, dar versiyon, mesafe ayar köşebendi ile kullanım için	137865	EV1

ALIN TARAFI YAN KAPAK İÇİN DEKOR KITI KLİPSLİ SİPER 100 *

Klipsli siper 100 için yan kapak, geniş versiyon



Tanım	Açıklama	Kimlik No.	Renk
Alın tarafı yan kapak için dekor kiti Klipsli siper 100 *	2 adet, geniş versiyon, mesafe ayar köşebendi ile kullanım için	137866	Paslanmaz çeliğe benzer
Alın tarafı yan kapak için dekor kiti Klipsli siper 100 *	2 adet, geniş versiyon, mesafe ayar köşebendi ile kullanım için	137864	EV1
Alın tarafı yan kapak için dekor kiti Klipsli siper 100 *	2 adet, geniş versiyon, mesafe ayar köşebendi ile kullanım için	137868	RAL'a göre

* Yukarıda işaretlenmiş olan ürünler ülkeye bağlı olarak form, tip, özellik veya temin edilebilirlik bakımından değişiklik gösterebilir. Sorularınız olduğunda lütfen GEZE ortağınıza başvurun.