

Ürün veri sayfası

45 mm cam sıkıştırma plakalı Perlan 140 cam Duosync



Kanat ağırlığı 140 kg olan, senkron açılan çift kanatlı cam kapılar için sürgü aksamı

KULLANIM ALANLARI

- İç mekanda oldukça sık kullanılan sürme kapılar
- Konut, ofis ve konferans salonlarının yanı sıra otellerde
- Görünen tüm alanlarda aksesuar kurulumu için uygundur
- Senkron açılan çift kanatlı sürgülü kapılar
- Tavana veya duvarın önüne montaj

45 mm cam sıkıştırma plakalı Perlan 140 cam Duosync

ÜRÜN ÖZELLİKLERİ

- 140 kg'a kadar olan kanat ağırlıkları için sürgü aksamı
- 45 mm cam sıkıştırma plakalı cam kanatlar için
- 500 mm'den itibaren çok dar kanat enleri için zaten kullanılabilir
- 2400 mm'ye kadar açılma menzili ile geniş, geçiş genişlikleri elde edilebilir
- Hassas yönlendirme için kurulumu kolay dişli kayışlar
- Makaralı taşıyıcıdaki hassas bilyeli rulmanlar, kayarken özellikle düzgün çalışma sağlar

TEKNİK VERİLER

Ticari isim 45 mm cam sıkıştırma plakalı Perlan 140 cam Duosync

İÇERİĞİ

ZEMİN KILAVUZU CAM KANAT

Serbest ayarlı zemin kılavuzu Cam kalınlığı 8, 10 ve 12 mm için



Tanım	Açıklama	Kimlik No.	Renk	Cam kalınlığı
Zemin kılavuzu Cam kanat (ayarlanabilir)	Cam kalınlığı 8-13,5 mm için serbest ayarlı, yapılandırılmış cam üst yüzeylerinde ses düşürülmesi için cırt bant ile birlikte, montaj malzemesi hariç.	120417	gümüş rengi	8 - 13.5 mm

AHŞAP KANAT İÇİN PERLAN 140 TAKIM

Kanat ağırlığı 140 kg'a kadar olan cam kanatlar için sürgü aksamı



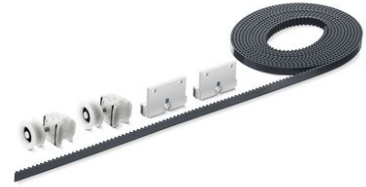
Tanım	Açıklama	Kimlik No.	Renk	Kanat eni (min.)	Kanat eni (maks.)
Ahşap kanat için Perlan 140 takım	Kanat ağırlığı 140 kg'a kadar standart askı levhali tavan montaj bağlantısı için	119354	EV1	500 mm	1040 mm
Ahşap kanat için Perlan 140 takım	Kanat ağırlığı 140 kg'a kadar standart askı levhali tavan montaj bağlantısı için	119355	EV1	500 mm	1240 mm
Ahşap kanat için Perlan 140 takım	Kanat ağırlığı 140 kg'a kadar standart askı levhali tavan montaj bağlantısı için	119353	EV1	500 mm	840 mm

45 mm cam sıkıştırma plakalı Perlan 140 cam Duosync

Tanım	Açıklama	Kimlik No.	Renk	Kanat eni (min.)	Kanat eni (maks.)
Ahşap kanat için Perlan 140 takım	Kanat ağırlığı 140 kg'a kadar standart askı levhali tavan montaj bağlantısı için	119356	EV1	500 mm	1440 mm
Ahşap kanat için Perlan 140 takım	Kanat ağırlığı 140 kg'a kadar standart askı levhali tavan montaj bağlantısı için	119357	EV1	500 mm	1640 mm

CAM KANAT İÇİN PERLAN DUOSYNC KITI

Duosync – cam kanatlar için manuel tahrik ünitesi



Tanım	Açıklama	Kimlik No.	Cam kalınlığı	Montaj şekli
Cam kanat için Perlan Duosync kiti	Her bir kanat 140 kg'a kadar olan iki kanatlı kapıları senkronizasyon kontrol ünitesi için, içindekiler: 2 x yönlendirme makarası, 2 x sürücü cam sıkıştırma plakası 45 mm, dişli kayış 12,5 m, montaj malzemesi	139207	8 - 12.76 mm	Duvar, iç tavan

RAY PROFİLİ PERLAN 140

Sürgü aksamı için sürgü rayı



Tanım	Açıklama	Kimlik No.	Renk
Ray profili Perlan 140	Havşalı matkap deliği (Perlan SoftStop için hazırlanmış)	142518	EV1
Ray profili Perlan 140	Havşalı matkap deliği (Perlan SoftStop için hazırlanmış)	128660	EV1
Ray profili Perlan 140	Havşalı matkap deliği (Perlan SoftStop için hazırlanmış)	128662	Paslanmaz çeliğe benzer
Ray profili Perlan 140	Havşalı matkap deliği (Perlan SoftStop için hazırlanmış)	135061	Paslanmaz çeliğe benzer
Ray profili Perlan 140	Havşalı matkap deliği (Perlan SoftStop için hazırlanmış)	135048	EV1
Ray profili Perlan 140	Havşalı matkap deliği (Perlan SoftStop için hazırlanmış)	135050	Paslanmaz çeliğe benzer
Ray profili Perlan 140	Havşalı matkap deliği (Perlan SoftStop için hazırlanmış)	135049	Paslanmaz çeliğe benzer
Ray profili Perlan 140	Havşalı matkap deliği (Perlan SoftStop için hazırlanmış)	135047	EV1
Ray profili Perlan 140	Havşalı matkap deliği (Perlan SoftStop için hazırlanmış)	142519	EV1
Ray profili Perlan 140	Havşalı matkap deliği (Perlan SoftStop için hazırlanmış)	135046	EV1

45 mm cam sıkıştırma plakalı Perlan 140 cam Duosync

AKSESUARLAR

AYARLANABİLİR SABİTLEME YAYI İLE BİRLİKTE SONLANDIRMA STOPERİ

Perlan sürgü aksamı için ayarlanabilir stoper



Tanım	Kimlik No.
Ayarlanabilir sabitleme yayı ile birlikte sonlandırma stoperi	069274

KANAT STOPERİ

Sürgü kanat için stoper



Tanım	Kimlik No.
Kanat stoperi	000339
Kanat stoperi	000342

VSG CAM- / METAL YAPIŞTIRICI KITI *

Alüminyum köşebentleri camlara sabitlemek için cam-metal yapıştırıcı seti



Tanım	Açıklama	Kimlik No.
VSG Cam/Metal Yapıştırma kiti 50 g *	30'a kadar eleman için	133039

45 mm cam sıkıştırma plakalı Perlan 140 cam Duosync

SIKIŞTIRMA PARÇASI CAM SIKIŞTIRMA PLAKASI 45 MM *

12,76 mm (1/2 inç) cam kalınlıkları için sıkıştırma parçası



Tanım	Açıklama	Kimlik No.
Sıkıştırma parçası cam sıkıştırma plakası 45 mm *	2 cam sıkıştırma plakası için, 12,7 mm (1/2 inç) ESG ile kullanım için	133022

YÜKSEKLİK AYARI/TAVAN MESAFESİ KITI, SERBEST AYARLI

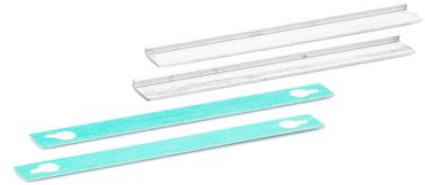
Sürgü raylarının tavana montajı için serbest ayarlı tavan ayar parçası



Tanım	Açıklama	Kimlik No.
Yükseklik ayarı/tavan mesafesi kiti, serbest ayarlı	6 adet, serbest ayarlı yükseklik ayarı 13 mm den 18 mm'ye kadar Klipsli siper sonu 100/145 tavan montajında ve düzgün olmayan tavanda genel kullanım için	138099

VSG YAPIŞTIRMA KÖŞEBENDİ KITI *

Lamine emniyet camı ve cam sıkıştırma plakası 45 için alüminyum yapıştırma köşebendi



Tanım	Açıklama	Kimlik No.
VSG yapıştırma köşebendi kiti *	Cam sıkıştırma plakası 45 mm ile bağlantılı olarak VSG kompozit cam kullanımında 2 adet kısaç pabucu için, yapıştırıcı madde yanında olmadan	133099

45 mm cam sıkıştırma plakalı Perlan 140 cam Duosync

KAPI ÇEKME KOLU ÇUBUĞU YAPILANDIRILMIŞ *

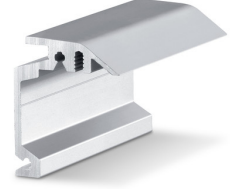
Çekme kolu - cam kanatlara montaj için yuvarlak tasarım



Tanım	Kimlik No.	Renk
Kapı çekme kolu çubuğu yapılandırılmış *	127616	Paslanmaz çelik

DUVAR BAĞLANTI PARÇASI GIZLI PERLAN

Sürgü raylarının duvara gizli montajı için duvar bağlantı parçası



Tanım	Açıklama	Kimlik No.	Renk
Duvar bağlantı parçası gizli Perlan	Ölçüye göre, 37 mm'ye kadar kanat kalınlığında kullanım için	130468	Paslanmaz çeliğe benzer
Duvar bağlantı parçası gizli Perlan	Ölçüye göre, 37 mm'ye kadar kanat kalınlığında kullanım için	130462	EV1

ZEMİN KILAVUZU KITI CAM KILAVUZU

8, 10 ve 12 mm camlı sürgülü cam kanatlar için zemin kılavuzu



Tanım	Açıklama	Kimlik No.	Renk	Cam kalınlığı
Zemin kılavuzu Cam kanat (paslanmaz çelik)	8, 10, 12 mm cam için	134990	Paslanmaz çelik	8 - 12 mm

45 mm cam sıkıştırma plakalı Perlan 140 cam Duosync

ALIN TARAFI YAN KAPAK İÇİN DEKOR KİTİ KLİPSLİ SİPER 100

Klipsli siper 100 için yan kapak, dar versiyon



Tanım	Açıklama	Kimlik No.	Renk
Alın tarafı yan kapak için dekor kiti Klipsli siper 100 *	2 adet, dar versiyon, mesafe ayar köşebendi ile kullanım için	137869	RAL'a göre
Alın tarafı yan kapak için dekor kiti Klipsli siper 100 *	2 adet, dar versiyon, mesafe ayar köşebendi ile kullanım için	137867	Paslanmaz çeliğe benzer
Alın tarafı yan kapak için dekor kiti Klipsli siper 100 *	2 adet, dar versiyon, mesafe ayar köşebendi ile kullanım için	137865	EV1

KOMPLE TAKIM KLİPSLİ SİPER 100

Perlan menteşe sistemlerinin kaplaması için klipsli siper



Tanım	Açıklama	Kimlik No.	Montaj şekli
Komple takım klipsli siper 100	Duvar ve tavan montaj için, kesintisiz siperli, müşteri talebine göre ölçülendirilmiş	138098	Duvar, iç tavan

* Yukarıda işaretlenmiş olan ürünler ülkeye bağlı olarak form, tip, özellik veya temin edilebilirlik bakımından değişiklik gösterebilir. Sorularınız olduğunda lütfen GEZE ortağınıza başvurun.