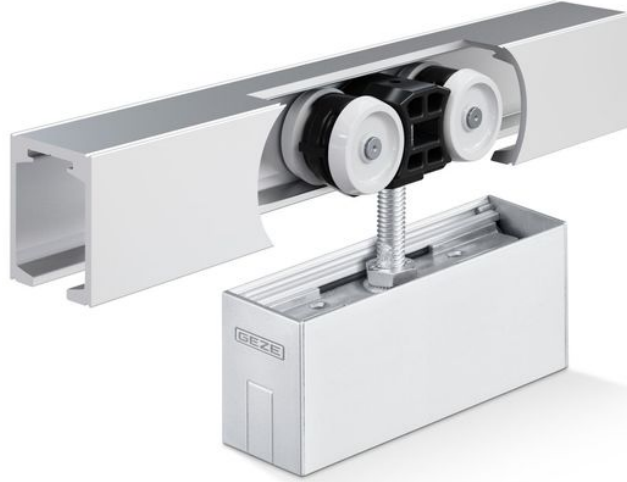


Ürün veri sayfası

30 mm cam sıkıştırma plakalı gizli duvar bağlantı parçası Perlan 140 cam



Kanat ağırlığı 80 kg olan ve gizli duvar montajlı cam kapılar için sürgü aksamı

KULLANIM ALANLARI

- İç mekanda oldukça sık kullanılan sürme kapılar
- Konut, ofis ve konferans salonlarının yanı sıra otellerde
- Görünen tüm alanlarda aksesuar kurulumu için uygundur
- Zarif iç tasarım için
- Aksesuar görülür
- Tek ve iki kanatlı sürgü kapılar

30 mm cam sıkıştırma plakalı gizli duvar bağlantı parçası Perlan 140 cam

ÜRÜN ÖZELLİKLERİ

- 80 kg'a kadar olan kanat ağırlıkları için sürgü aksamı
- 30 mm kısaç pabuçlu cam kanatlar için
- Perlan ray profili alttan duvar bağlantı parçasına vidalanır ve böylece monte edildiğinde normalde görünen sabitlemeleri gizler
- Mesafe ayar profilleri, ray profili ile çıkıntılı kapı çerçeve veya süpürgelik profilleri arasındaki mesafenin hızlı bir şekilde telafi edilmesini sağlar
- Kanat ağırlığı 80 kg'a kadar olan kapılar için tek veya iki taraflı frenleme, böylece kapı yavaşça frenlenir ve otomatik olarak son konuma çekilir
- Makaralı taşıyıcıdaki hassas bilyeli rulmanlar, kayarken özellikle düzgün çalışma sağlar
- DIN EN 1527 uyarınca dayanıklılık için 100.000 test döngüsünde test edilmiştir

TEKNİK VERİLER

Ticari isim 30 mm cam sıkıştırma plakalı gizli duvar bağlantı parçası Perlan 140 cam

İÇERİĞİ

ZEMİN KILAVUZU CAM KANAT

Serbest ayarlı zemin kılavuzu Cam kalınlığı 8, 10 ve 12 mm için



Tanım	Açıklama	Kimlik No.	Renk	Cam kalınlığı
Zemin kılavuzu Cam kanat (ayarlanabilir)	Cam kalınlığı 8-13,5 mm için serbest ayarlı, yapılandırılmış cam üst yüzeylerinde ses düşürülmesi için cırt bant ile birlikte, montaj malzemesi hariç.	120417	gümüş rengi	8 - 13.5 mm

30 mm cam sıkıştırma plakalı gizli duvar bağlantı parçası Perlan 140 cam

CAM SIKIŞTIRMA PLAKASI 30 MM İÇİN SONLANDIRMA PARÇASI SETİ *

Cam sıkıştırma plakası 30 için sonlandırma şapkası, 2 parçadan oluşan set



Tanım	Açıklama	Kimlik No.	Cam kalınlığı
Cam sıkıştırma plakası 30 mm için sonlandırma parçası seti	2 adet sonlandırma parçası, kanadın dışa bakan tarafı tarafına kesintisiz siperli olarak kaplamanın ve yan kapak montaj şekli için, siperin yan tarafta cam sıkıştırma plakasını aşması durumunda gerekli > 200 mm	142373	8 - 12 mm

KESINTISIZ SIPERLİ 30 MM CAM SIKIŞTIRMA PLAKASI KITI

Kesintisiz siperli, 80 kg'a kadar olan kanat ağırlıkları için cam sıkıştırma plakası 30



Tanım	Açıklama	Kimlik No.	Cam kalınlığı
Kesintisiz siperli 30 mm cam sıkıştırma plakası kiti	Askı civatası, kesintisiz siperli kaplama ölçüye göre ve alın tarafı yan kapaklar dahil olarak 2 adet cam sıkıştırma plakası, EV1 veya paslanmaz çelik benzeri, kanat ağırlığı 80 kg'a kadar, ESG 8-12 mm için	142368	8 - 12 mm

KAPLAMASI İLE BİRLİKTE 30 MM CAM SIKIŞTIRMA PLAKASI KITI

80 kg'a kadar olan kanat ağırlıkları için siper dahil cam sıkıştırma plakası 30



Tanım	Açıklama	Kimlik No.	Renk	Cam kalınlığı
Kaplaması ile birlikte 30 mm cam sıkıştırma plakası kiti	Askı civatası, kapak profili tek ve alın tarafı yan kapaklar dahil olarak 2 adet cam sıkıştırma plakası, kanat ağırlığı 80 kg'a kadar, ESG 8-12 mm için	142366	Paslanmaz çeliğe benzer	8 - 12 mm
Kaplaması ile birlikte 30 mm cam sıkıştırma plakası kiti	Askı civatası, kapak profili tek ve alın tarafı yan kapaklar dahil olarak 2 adet cam sıkıştırma plakası, kanat ağırlığı 80 kg'a kadar, ESG 8-12 mm için	142367	RAL'a göre	8 - 12 mm
Kaplaması ile birlikte 30 mm cam sıkıştırma plakası kiti	Askı civatası, kapak profili tek ve alın tarafı yan kapaklar dahil olarak 2 adet cam sıkıştırma plakası, kanat ağırlığı 80 kg'a kadar, ESG 8-12 mm için	142365	EV1	8 - 12 mm

30 mm cam sıkıştırma plakalı gizli duvar bağlantı parçası Perlan 140 cam

KAPAK'SIZ 30 MM CAM SIKIŞTIRMA PLAKASI KITI

Sipersiz, 80 kg'a kadar olan kanat ağırlıkları için cam sıkıştırma plakası 30



Tanım	Açıklama	Kimlik No.	Cam kalınlığı
Kapak'sız 30 mm cam sıkıştırma plakası kiti	Askı civatası dahil olarak 2 adet cam sıkıştırma plakası, kanat ağırlığı 80 kg'a kadar, ESG 8-12 mm için	142364	8 - 12 mm

AHŞAP KANAT İÇİN PERLAN 140 TAKIM

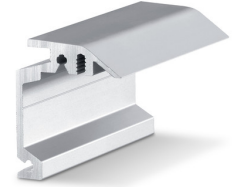
Kanat ağırlığı 140 kg'a kadar olan cam kanatlar için sürgü aksamı



Tanım	Açıklama	Kimlik No.	Renk	Kanat eni (min.)	Kanat eni (maks.)
Ahşap kanat için Perlan 140 takım	Kanat ağırlığı 140 kg'a kadar standart askı levhali tavan montaj bağlantısı için	119354	EV1	500 mm	1040 mm
Ahşap kanat için Perlan 140 takım	Kanat ağırlığı 140 kg'a kadar standart askı levhali tavan montaj bağlantısı için	119355	EV1	500 mm	1240 mm
Ahşap kanat için Perlan 140 takım	Kanat ağırlığı 140 kg'a kadar standart askı levhali tavan montaj bağlantısı için	119353	EV1	500 mm	840 mm
Ahşap kanat için Perlan 140 takım	Kanat ağırlığı 140 kg'a kadar standart askı levhali tavan montaj bağlantısı için	119356	EV1	500 mm	1440 mm
Ahşap kanat için Perlan 140 takım	Kanat ağırlığı 140 kg'a kadar standart askı levhali tavan montaj bağlantısı için	119357	EV1	500 mm	1640 mm

DUVAR BAĞLANTI PARÇASI GIZLI PERLAN

Sürgü raylarının duvara gizli montajı için duvar bağlantı parçası

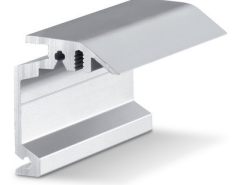


Tanım	Açıklama	Kimlik No.	Renk
Duvar bağlantı parçası gizli Perlan	Ölçüye göre, 37 mm'ye kadar kanat kalınlığında kullanım için	130468	Paslanmaz çeliğe benzer
Duvar bağlantı parçası gizli Perlan	Ölçüye göre, 37 mm'ye kadar kanat kalınlığında kullanım için	130462	EV1

30 mm cam sıkıştırma plakalı gizli duvar bağlantı parçası Perlan 140 cam

DUVAR BAĞLANTI PARÇASI GIZLI PERLAN

Sürgü raylarının duvara gizli montajı için duvar bağlantı parçası



Tanım	Açıklama	Kimlik No.	Renk
Duvar bağlantı parçası gizli Perlan	37 mm'ye kadar kanat kalınlığında kullanım için	130463	Paslanmaz çeliğe benzer
Duvar bağlantı parçası gizli Perlan	37 mm'ye kadar kanat kalınlığında kullanım için	130415	EV1
Duvar bağlantı parçası gizli Perlan	37 mm'ye kadar kanat kalınlığında kullanım için	130417	EV1
Duvar bağlantı parçası gizli Perlan	37 mm'ye kadar kanat kalınlığında kullanım için	130418	EV1
Duvar bağlantı parçası gizli Perlan	37 mm'ye kadar kanat kalınlığında kullanım için	130419	EV1
Duvar bağlantı parçası gizli Perlan	37 mm'ye kadar kanat kalınlığında kullanım için	130465	Paslanmaz çeliğe benzer
Duvar bağlantı parçası gizli Perlan	37 mm'ye kadar kanat kalınlığında kullanım için	130466	Paslanmaz çeliğe benzer
Duvar bağlantı parçası gizli Perlan	37 mm'ye kadar kanat kalınlığında kullanım için	130464	Paslanmaz çeliğe benzer
Duvar bağlantı parçası gizli Perlan	37 mm'ye kadar kanat kalınlığında kullanım için	130414	EV1

RAY PROFİLİ PERLAN 140

Sürgü aksamı için sürgü rayı



Tanım	Açıklama	Kimlik No.	Renk
Ray profili Perlan 140	Havşalı matkap deliği (Perlan SoftStop için hazırlanmış)	142518	EV1
Ray profili Perlan 140	Havşalı matkap deliği (Perlan SoftStop için hazırlanmış)	128660	EV1
Ray profili Perlan 140	Havşalı matkap deliği (Perlan SoftStop için hazırlanmış)	128662	Paslanmaz çeliğe benzer
Ray profili Perlan 140	Havşalı matkap deliği (Perlan SoftStop için hazırlanmış)	135061	Paslanmaz çeliğe benzer
Ray profili Perlan 140	Havşalı matkap deliği (Perlan SoftStop için hazırlanmış)	135048	EV1
Ray profili Perlan 140	Havşalı matkap deliği (Perlan SoftStop için hazırlanmış)	135050	Paslanmaz çeliğe benzer
Ray profili Perlan 140	Havşalı matkap deliği (Perlan SoftStop için hazırlanmış)	135049	Paslanmaz çeliğe benzer
Ray profili Perlan 140	Havşalı matkap deliği (Perlan SoftStop için hazırlanmış)	135047	EV1
Ray profili Perlan 140	Havşalı matkap deliği (Perlan SoftStop için hazırlanmış)	142519	EV1
Ray profili Perlan 140	Havşalı matkap deliği (Perlan SoftStop için hazırlanmış)	135046	EV1

30 mm cam sıkıştırma plakalı gizli duvar bağlantı parçası Perlan 140 cam

AKSESUARLAR

AYARLANABİLİR SABİTLEME YAYI İLE BİRLİKTE SONLANDIRMA STOPERİ

Perlan sürgü aksamı için ayarlanabilir stoper



Tanım	Kimlik No.
Ayarlanabilir sabitleme yayı ile birlikte sonlandırma stoperi	069274

SABİTLEME YAYI

Perlan 140 stoper için sabitleme yayı



Tanım	Kimlik No.
Sabitleme yayı	064242

KANAT STOPERİ

Sürgü kanat için stoper



Tanım	Kimlik No.
Kanat stoperi	000339
Kanat stoperi	000342

30 mm cam sıkıştırma plakalı gizli duvar bağlantı parçası Perlan 140 cam

VSG CAM- / METAL YAPIŞTIRICI KITI *

Alüminyum köşebentleri camlara sabitlemek için cam-metal yapıştırıcı seti



Tanım	Açıklama	Kimlik No.
VSG Cam/Metal Yapıştırma kiti 50 g *	30'a kadar eleman için	133039

SIKIŞTIRMA PARÇASI CAM SIKIŞTIRMA PLAKASI 30 MM *

12,76 mm (1/2 inç) cam kalınlıkları için sıkıştırma parçası



Tanım	Açıklama	Kimlik No.
Sıkıştırma parçası cam sıkıştırma plakası 30 mm	2 cam sıkıştırma plakası için, 12,7 mm (1/2 inç) ESG ile kullanım için	142634

PERLAN SOFTSTOP KITI ORTA VERSİYON, TEK TARAFTAN FRENLI, 80 KG'A KADAR

80 kg'a kadar olan kanat ağırlıkları ve 900 ila 1.290 mm arası kanat enleri için Perlan Softstop tek taraflı frenleme



Tanım	Açıklama	Kimlik No.	Kanat eni (min.)	Kanat eni (maks.)
SET MITTEL 1-SEITIG Perlan SoftStop (128877)	Takım içinde şunlar mevcuttur: 2 adet makaralı taşıyıcı frenleme birimi ile, 2 adet sonlandırma stoperi, 1 adet tespit civatası ile tetikleyici, 2 adet askı levhası standart	128877	900 mm	1290 mm

PERLAN SOFTSTOP KITI UZUN VERSİYON, İKİ TARAFLI FRENLI, 80 KG'A KADAR

80 kg'a kadar olan kanat ağırlıkları için Perlan SoftStop iki taraflı frenleme



30 mm cam sıkıştırma plakalı gizli duvar bağlantı parçası Perlan 140 cam

Tanım	Açıklama	Kimlik No.	Kanat eni (min.)	Kanat eni (maks.)
SET LANG 2-SEITIG Perlan SoftStop (128891)	Takım içinde şunlar mevcuttur: 2 adet makaralı taşıyıcı çift taraflı frenleme birimi ile, 2 adet sonlandırma stoperi, 2 adet tespit civatası ile tetikleyici, 2 adet askı levhası standart	128891	1290 mm	1700 mm

PERLAN SOFTSTOPDUO KITI, İKİ TARAFI FRENLI

80 kg kanat ağırlığına kadar olan her iki taraflı frenlemeli Perlan SoftStopDuo



Tanım	Açıklama	Kimlik No.	Kanat eni (min.)	Kanat eni (maks.)
Perlan SoftStopDuo kiti, iki taraflı frenli, 80 kg'a kadar	Takım içinde şunlar mevcuttur: 2 adet makaralı taşıyıcı çift taraflı frenleme birimi ile, 2 adet sonlandırma stoperi, 2 adet tespit civatası ile tetikleyici, 2 adet askı levhası standart	150071	750 mm	1290 mm

VSG YAPIŞTIRMA KÖŞEBENDİ KITI *

Lamine emniyet camı ve cam sıkıştırma plakası 30 için alüminyum yapıştırma köşebendi



Tanım	Açıklama	Kimlik No.
VSG yapıştırma köşebendi kiti *	Cam sıkıştırma plakası 30 mm ile bağlantılı olarak VSG kompozit cam kullanımında 2 adet kısaç pabucu plakası için, yapıştırıcı madde yanında olmadan	142386

KAPI ÇEKME KOLU ÇUBUĞU YAPILANDIRILMIŞ *

Çekme kolu - cam kanatlara montaj için yuvarlak tasarım



Tanım	Kimlik No.	Renk
Kapı çekme kolu çubuğu yapılandırılmış *	127616	Paslanmaz çelik

30 mm cam sıkıştırma plakalı gizli duvar bağlantı parçası Perlan 140 cam

PERLAN SOFTSTOP KITI KISA VERSİYON, TEK TARAFLI FRENLI, 80 KG'A KADAR

80 kg'a kadar olan kanat ağırlıkları ve 575 ila 900 mm arası kanat enleri için Perlan SoftStop tek taraflı frenleme



Tanım	Açıklama	Kimlik No.	Kanat eni (min.)	Kanat eni (maks.)
SET KURZ 1-SEITIG Perlan SoftStop (128876)	Takım içinde şunlar mevcuttur: 2 adet makaralı taşıyıcı frenleme birimi ile, 2 adet sonlandırma stoperi, 1 adet tespit civatası ile tetikleyici, 2 adet askı levhası standart	128876	575 mm	900 mm

ZEMİN KILAVUZU KITI CAM KILAVUZU

8, 10 ve 12 mm camlı sürgülü cam kanatlar için zemin kılavuzu



Tanım	Açıklama	Kimlik No.	Renk	Cam kalınlığı
Zemin kılavuzu Cam kanat (paslanmaz çelik)	8, 10, 12 mm cam için	134990	Paslanmaz çelik	8 - 12 mm

* Yukarıda işaretlenmiş olan ürünler ülkeye bağlı olarak form, tip, özellik veya temin edilebilirlik bakımından değişiklik gösterebilir. Sorularınız olduğunda lütfen GEZE ortağınıza başvurun.