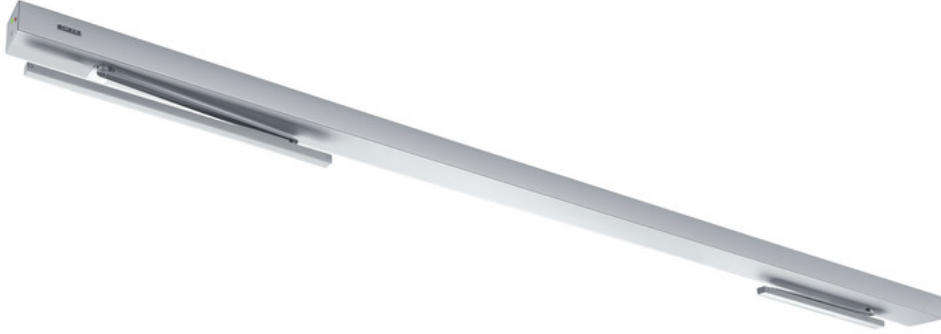


Ürün veri sayfası

Powerturn F-IS/TS



Yangın ve duman geçirmez kapılar için sabit kanatta döner kapı motorlu ve geçiş kanatta kapı hidrolikli yarı otomatik sistem

KULLANIM ALANLARI

- Yangın ve duman geçirmez kapılar
- İki kanatlı sağ ve sol tek yöne açılımlı kapılar
- Bant mesafesi 3200 mm'ye kadar dirsek kollar montajlı tek yöne açılımlı kapılar
- Bant mesafesi 2800 mm'ye kadar olan tekerlek ray montajlı tek yöne açılımlı kapılar
- Minimum bant mesafesi 1415 mm, sabit kanadın minimum genişliği 615 mm (montaj şekline bağlı)
- Yoğun geçiş sıklığının olduğu iç ve dış kapılar
- Simetrik ve asimetrik kapı bölüşümü mümkün
- Baş montajı menteşe ve menteşesiz tarafı
- Entegre sabitleme fonksiyonlu sabitleme sistemleri - ulusal gereksinimler dikkate alınmalıdır

ÜRÜN ÖZELLİKLERİ

- Kapının manuel olarak hafif açılması için Smart swing çalışma modu
- EN4-7'nin serbest ayarlanabilir kapatma kuvveti
- Açılım hızı ve kapanma hızı isteğe göre ayarlanabilir
- Kapıyı kapalı konumdan kısa bir süre önce hızlandıran elektriksiz çalışma modunda mekanik son stoper ve düzenli çalıştırma esnasında otomatik ünitesinin elektrikli son stoperi
- Mekanik ve elektrikli sıralı kapanma mekanizması geçiş kanadını duran kanat kapanıncaya kadar bekleme pozisyonunda tutar
- Low-Energy çalışma modu kapıyı düşük hareket hızı ile açar ve kapatır ve böylelikle en yüksek emniyet taleplerini karşılamaktadır
- Engel algılama bir engeli temas ederek tanır ve açma veya kapatma işlemini durdurur
- Otomatik geri dönüş bir engeli tanımakta ve açılım pozisyonuna geri dönmektedir
- Push & Go çalışma modu kapı kanadına hafif bir manuel baskı uygulandıktan sonra tahrik otomatliğini tetiklemek
- Tahrik ünitesi, bir tekerlekli ray veya dirsek kollar ile kullanılabilir
- Manuel olarak kapı açılmasını motorlu olarak destekleyen servo çalışma modu
- Telsiz verici üzerinden kablosuz kumanda için opsiyonel telsiz platini
- Bir yangın durumunda sinyali normalde açık olan kapıyı kendiliğinden kapatan duman dedektör bağlantı merkezi bağlanabilir
- Farklı çalışma modları için serbest parametrelenebilen giriş ve çıkışlar
- Ağ oluşturmaya uygundur ve açık bir standart (BACnet) kullanılarak bina otomasyonuna entegre edilebilir.

**TEKNIK VERİLER**

Ticari isim	Powerturn F-IS/TS
Kanat ağırlığı (maks.) 1 kanatlı	600 kg
Minimum sabit kanat eni	470 mm
Sabit kanat genişliği maks.	1400 mm
Geçiş kanadının genişliği min.	800 mm
Geçiş kanadı genişliği maks.	1600 mm
Kasa derinliği (maks.)	160 mm
Açılma açısı (maks.)	136 °
Sola açılımlı kapı	Evet
Sağa açılımlı kapı	Evet
Dirsek kollarla menteşesiz tarafa kasa montajı	Evet
Tekerlek ray ile menteşe tarafı baş montajı	Evet
Mekanik son stoper	Evet
Elektrikli son stoper	Evet
Mekanik kapanma sırası mekanizması ayarı	Evet
Şebekeden ayırma	Mekanizmada ana şalter
Harici tüketici için elektrik adaptörü (24 V DC)	1.2 A
Çalışma sıcaklığı	-15 - 50 °C
Çalışma modu	Otomatik, Kapalı, Daimi açık, Mesai bitimi, Gece
Otomatik çalışma modu	Evet
Low-Energy çalışma modu	Evet
Smart swing çalışma modu	Evet
Servo çalışma modu	Evet
Engel algılama	Evet
Otomatik geri dönüş	Evet
Push & Go	ayarlanabilir
Ovládání	Program şalteri DPS, Motorda entegre edilmiş program şalteri, Mekanik program şalteri MPS
Standartlara uygunluk	DIN 18650, EN 16005
Yangına dayanıklı kapılara uygunluk	Evet
Entegre duman detektörü	Hayır

İÇERİĞİ

GC GR, GC 338 İÇİN

Sensörlü makara rayı Powerturn, GC 338 Emniyet sensörü için



Tanım	Açıklama	Kimlik No.	Renk	Montaj şekli
GC GR GC 338 Powerturn için	Powerturn / Powerturn F için, menteşe tarafı montajı, kol uzunluğu 330 mm	157451	RAL'a göre	Baş montajı menteşe tarafı
GC GR GC 338 Powerturn için	Powerturn / Powerturn F için, menteşesiz tarafa montaj, kol uzunluğu 450 mm	157476	EV1	Baş montajı menteşesiz tarafı
GC GR GC 338 Powerturn için	Powerturn / Powerturn F için, menteşesiz tarafa montaj, kol uzunluğu 450 mm	157477	RAL'a göre	Baş montajı menteşesiz tarafı
GC GR GC 338 Powerturn için *	Powerturn / Powerturn F için, menteşesiz tarafa montaj, kol uzunluğu 450 mm	157475	RAL'a göre	Baş montajı menteşesiz tarafı
GC GR GC 338 Powerturn için	Powerturn / Powerturn F için, menteşe tarafı montajı, kol uzunluğu 330 mm	157472	EV1	Baş montajı menteşe tarafı
GC GR GC 338 Powerturn için	Powerturn / Powerturn F için, menteşe tarafı montajı, kol uzunluğu 330 mm	157450	EV1	Baş montajı menteşe tarafı
GC GR GC 338 Powerturn için	Powerturn / Powerturn F için, menteşesiz tarafa montaj, kol uzunluğu 450 mm	157474	EV1	Baş montajı menteşesiz tarafı
GC GR GC 338 Powerturn için	Powerturn / Powerturn F için, menteşe tarafı montajı, kol uzunluğu 330 mm	157473	RAL'a göre	Baş montajı menteşe tarafı

POWERTURN IS/TS SABİT KANAT *

Powerturn IS/TS Programı için sabit kanat ünitesi



Tanım	Açıklama	Kimlik No.	Renk	Kanat eni (maks.)
Powerturn IS/TS için TS 4000 *	Menteşesiz tarafı baş montajı kapatma kuvveti EN1-6 açma süspansiyonu, dirsek kollar olmadan	164013	gümüş rengi	1600 mm
Powerturn IS/TS için TS 5000 L	Menteşe tarafı baş montajı kapatma kuvveti EN4-6 açma süspansiyonu, tekerlek ray olmadan	164012	gümüş rengi	1600 mm

DIRSEK KOLLAR TERTIBATI POWERTURN / POWERTURN F

Kasa derinliği 560 mm'ye kadar baş montajı ve kanat montajı için



Tanım	Açıklama	Kimlik No.	Renk
Dirsek kollar tertibatı Powerturn / Powerturn F	Kasa derinliği için uzunluk 245 mm / 20 mm den 160 mm'ye kadar sensör köşebendi ile / -30 mm den 110 mm'ye kadar sensör köşebendi olmadan	154707	EV1
Dirsek kollar tertibatı Powerturn / Powerturn F	Kasa derinliği için uzunluk 645 mm / 420 mm den 560 mm'ye kadar sensör köşebendi ile / 370 mm den 510 mm'ye kadar sensör köşebendi ile	154721	RAL'a göre
Dirsek kollar tertibatı Powerturn / Powerturn F	Kasa derinliği için uzunluk 245 mm / 20 mm den 160 mm'ye kadar sensör köşebendi ile / -30 mm den 110 mm'ye kadar sensör köşebendi olmadan	154709	RAL'a göre
Dirsek kollar tertibatı Powerturn / Powerturn F	Kasa derinliği için uzunluk 445 mm / 220 mm den 360 mm'ye kadar sensör köşebendi ile / 170 mm den 310 mm'ye kadar sensör köşebendi olmadan	154714	EV1
Dirsek kollar tertibatı Powerturn / Powerturn F	Kasa derinliği için uzunluk 545 mm / 320 mm den 460 mm'ye kadar sensör köşebendi ile / 270 mm den 410 mm'ye kadar sensör köşebendi olmadan	154717	EV1
Dirsek kollar tertibatı Powerturn / Powerturn F	Kasa derinliği için uzunluk 445 mm / 220 mm den 360 mm'ye kadar sensör köşebendi ile / 170 mm den 310 mm'ye kadar sensör köşebendi olmadan	154715	RAL'a göre
Dirsek kollar tertibatı Powerturn / Powerturn F	Kasa derinliği için uzunluk 545 mm / 320 mm den 460 mm'ye kadar sensör köşebendi ile / 270 mm den 410 mm'ye kadar sensör köşebendi olmadan	154718	RAL'a göre
Dirsek kollar tertibatı Powerturn / Powerturn F	Kasa derinliği için uzunluk 645 mm / 420 mm den 560 mm'ye kadar sensör köşebendi ile / 370 mm den 510 mm'ye kadar sensör köşebendi ile	154720	EV1
Dirsek kollar tertibatı Powerturn / Powerturn F	Kasa derinliği için uzunluk 215 mm / -10 mm den 130 mm'ye kadar sensör köşebendi ile / -30 mm den 80 mm'ye kadar sensör köşebendi olmadan	165818	EV1
Dirsek kollar tertibatı Powerturn / Powerturn F	Kasa derinliği için uzunluk 215 mm / -10 mm den 130 mm'ye kadar sensör köşebendi ile / -30 mm den 80 mm'ye kadar sensör köşebendi olmadan	159376	RAL'a göre
Dirsek kollar tertibatı Powerturn / Powerturn F	Kasa derinliği için uzunluk 345 mm / 120 mm den 260 mm'ye kadar sensör köşebendi ile / 70 mm den 210 mm'ye kadar sensör köşebendi olmadan	154712	RAL'a göre
Dirsek kollar tertibatı Powerturn / Powerturn F	Kasa derinliği için uzunluk 345 mm / 120 mm den 260 mm'ye kadar sensör köşebendi ile / 70 mm den 210 mm'ye kadar sensör köşebendi olmadan	154711	EV1

POWERTURN KAPATMA İÇİN KAPAK

Döner kapı motoru Powerturm için, kenar elemanı ve mil siperi davlumbaz renginde boyanmış olarak dahil



Tanım	Açıklama	Kimlik No.	Renk
Powerturm kapatma için kapak	Davlumbaz renginde boyanmış, yan parçalar ve mil siperi dahil kapak başlığı	161927	EV1
GEZE Powerturm için davlumbaz montaj kiti		157830	
GEZE Powerturm için ara kapak yapı seti		157831	

Tanım	Açıklama	Kimlik No.	Renk
Powerturn kenar elemanı/Aks kapağı		162746	gümüş rengi
Powerturn kapatma için kapak	Davlumbaz renginde boyanmış, yan parçalar ve mil siperi dahil kapak başlığı	160326	RAL'a göre

TEKERLEKLI RAY POWERTURN / POWERTURN F

Menteşe tarafı veya menteşesiz tarafı tekerlekli ray ile baş montajı için



Tanım	Açıklama	Kimlik No.	Renk	Montaj şekli
Tekerlekli ray Powerturn F	Baş montajı için menteşesiz tarafı, uzunluk 691 mm, kol uzunluğu 450 mm	153813	RAL'a göre	Baş montajı menteşesiz tarafı
Tekerlekli ray Powerturn F	Baş montajı için menteşesiz tarafı, uzunluk 691 mm, kol uzunluğu 450 mm	153812	EV1	Baş montajı menteşesiz tarafı
Tekerlekli ray Powerturn F	Baş montajı için menteşe tarafı, uzunluk 691 mm, kol uzunluğu 330 mm	153790	RAL'a göre	Baş montajı menteşe tarafı
Tekerlekli ray Powerturn F	Baş montajı için menteşe tarafı, uzunluk 691 mm, kol uzunluğu 330 mm	153787	EV1	Baş montajı menteşe tarafı

POWERTURN / EMD 230 V BAĞLANTI TERMINALI

Powerturn / EMD için 230 V bağlantı ve GEZE Logo



Tanım	Açıklama	Kimlik No.	Renk
Powerturn / EMD 230 V bağlantısı	Powerturn / EMD bağlantı terminali	156890	siyah

DIRSEK KOLLAR TS 4000/2000

Standart kol tertibatı



Tanım	Açıklama	Kimlik No.	Renk
Dirsek kollar TS 4000/2000	Standart	102425	RAL'a göre
Dirsek kollar TS 4000/2000	Standart	102421	gümüş rengi
Dirsek kollar TS 4000/2000	Standart	102423	beyaz RAL 9016
Dirsek kollar TS 4000/2000	Standart	102426	Paslanmaz çeliğe benzer

POWERTURN F

Tek kanatlı yangın ve duman geçirmez kapılar için elektromekanik döner kapı motoru

**KAYMA RAYI TS 5000/3000 YÜKSEKLİĞİ AYARLANABİLİR ***

Yükseklik ayarı +/- 2 mm ve kol



Tanım	Açıklama	Kimlik No.	Renk	Ölçüler
Kayma rayı TS 3/5000 yüksekliği ayarlanabilir	Yükseklik ayarı +/- 2 mm, kol ile	115191	gümüş rengi	448.5 x 30.5 x 20.5 mm
Kayma rayı TS 3/5000 yüksekliği ayarlanabilir	Yükseklik ayarı +/- 2 mm, kol ile	115192	RAL'a göre	448.5 x 30.5 x 20.5 mm

AKSESUARLAR**230 V T-DAĞITIM KUTUSU POWERTURN ***

Opsiyonel akım değeri 230 V bağlantı harici çevre cihazı için



Tanım	Açıklama	Kimlik No.
230 V T-dağıtım kutusu Powerturn *	Opsiyonel 230 V bağlantı harici çevre cihazı için (maks. 700 W, maks. 7 A AD 0,75 mm ²)	166272

GC 338

Otomatik döner kapıların emniyete alınması için bekleme modu bulunan sensör çıtası



Tanım	Açıklama	Kimlik No.	Renk	Çıkış	Çalışma gerilimi
GC 338 Sensör çıtası çifti 1200 mm	Otomatik döner kapıların pivot alanlarının DIN 18650 / EN 16005 doğrultusunda koruması sağlaması için iki komple sensör çıtasından oluşmaktadır	142825	RAL'a göre	Elektrik rölesi	24 V DC +/-20%
GC 338 Sensör çıtası çifti 1500 mm	Otomatik döner kapıların pivot alanlarının DIN 18650 / EN 16005 doğrultusunda koruması sağlaması için iki komple sensör çıtasından oluşmaktadır	142827	RAL'a göre	Potansiyelsiz röle kontağı	24 V DC +/-20%
GC 338 Sensör çıtası çifti 1500 mm	Otomatik döner kapıların pivot alanlarının DIN 18650 / EN 16005 doğrultusunda koruması sağlaması için iki komple sensör çıtasından oluşmaktadır	142757	EV1	Elektrik rölesi	24 V DC +/-20%
GC 338 Sensör çıtası çifti 1200 mm	Otomatik döner kapıların pivot alanlarının DIN 18650 / EN 16005 doğrultusunda koruması sağlaması için iki komple sensör çıtasından oluşmaktadır	142219	EV1	Elektrik rölesi	24 V DC +/-20%

GC 342

Entegre bina ve duvar görünmezliği bulunan otomatik kapıların ve pencerelerin emniyeti için lazer tarayıcı



Tanım	Açıklama	Kimlik No.	Renk	Ölçüler	Çıkış
GC 342 (sol modül)	Otomatik döner kapıların pivot alanının emniyeti için lazer perdeli lazer tarayıcı / sensör modülü, kablo ve aksesuardan oluşur	167433	beyaz	143 x 86 x 40 mm	2 potansiyelsiz röle kontağı
GC 342 (sağ modül)	Otomatik döner kapıların pivot alanının emniyeti için lazer perdeli lazer tarayıcı / sensör modülü, kablo ve aksesuardan oluşur	167435	siyah	143 x 86 x 40 mm	2 potansiyelsiz röle kontağı
GC 342 (sol modül)	Otomatik döner kapıların pivot alanının emniyeti için lazer perdeli lazer tarayıcı / sensör modülü, kablo ve aksesuardan oluşur	167434	Paslanmaz çelik renginde	143 x 86 x 40 mm	2 potansiyelsiz röle kontağı
GC 342 (sol modül)	Otomatik döner kapıların pivot alanının emniyeti için lazer perdeli lazer tarayıcı / sensör modülü, kablo ve aksesuardan oluşur	167432	siyah	143 x 86 x 40 mm	2 potansiyelsiz röle kontağı
GC 342 Kit	Otomatik döner kapıların pivot alanının emniyeti için lazer perdeli lazer tarayıcı / iki sensör modülü, kablo ve aksesuarlardan oluşur	167439	beyaz	143 x 86 x 40 mm	2 potansiyelsiz röle kontağı
GC 342 (sağ modül)	Otomatik döner kapıların pivot alanının emniyeti için lazer perdeli lazer tarayıcı / sensör modülü, kablo ve aksesuardan oluşur	167437	Paslanmaz çelik renginde	143 x 86 x 40 mm	2 potansiyelsiz röle kontağı
GC 342 Kit	Otomatik döner kapıların pivot alanının emniyeti için lazer perdeli lazer tarayıcı / iki sensör modülü, kablo ve aksesuarlardan oluşur	167438	siyah	143 x 86 x 40 mm	2 potansiyelsiz röle kontağı

Tanım	Açıklama	Kimlik No.	Renk	Ölçüler	Çıkış
GC 342 (sağ modül)	Otomatik döner kapıların pivot alanının emniyeti için lazer perdeli lazer tarayıcı / sensör modülü, kablo ve aksesuardan oluşur	167436	beyaz	143 x 86 x 40 mm	2 potansiyelsiz röle kontağı
GC 342 Kit	Otomatik döner kapıların pivot alanının emniyeti için lazer perdeli lazer tarayıcı / iki sensör modülü, kablo ve aksesuarlardan oluşur	167440	Paslanmaz çelik renginde	143 x 86 x 40 mm	2 potansiyelsiz röle kontağı

SENSÖR KÖŞEBENDİ İÇİN ADAPTÖR

Dirsek kolların sensör çitası ile aynı yükseklikte montajı için



Tanım	Açıklama	Kimlik No.	Renk
Sensör köşebendi için adaptör	Powerturn, EMD / EMD-F ve TSA 160 NT için	144352	gümüş rengi
Sensör köşebendi için adaptör	Powerturn, EMD / EMD-F ve TSA 160 NT için	153126	RAL'a göre

GC 302

Otomatik kapı'ların kumandası için radar hareket sensörü



Tanım	Açıklama	Kimlik No.	Renk	Ölçüler	Çıkış
GC 302 R radar hareket sensörü	Otomatik kapı'ların kumandası için radar hareket sensörü	124087	siyah	176 x 62 x 52 mm	Potansiyelsiz röle kontağı
GC 302 R radar hareket sensörü	Otomatik kapı'ların kumandası için radar hareket sensörü	124088	RAL'a göre	176 x 62 x 52 mm	Potansiyelsiz röle kontağı

GC 307+ *

Otomatik kapı'ların kumandası için temassız yakınlık anahtarı



Tanım	Açıklama	Kimlik No.	Renk	Ölçüler	Montaj şekli
GC 307+(EI simgesi) *	Otomatik kapı'ların kumandası için temassız yakınlık anahtarı	195727	alpin beyazı	80 x 80 x 21 mm	Sıva üstü
GC 307+(WC simgesi) *	Otomatik kapı'ların kumandası için temassız yakınlık anahtarı / Powerturn, EMD ve standart sürgülü kapılar için uygun	195751	alpin beyazı	80 x 80 x 21 mm	Sıva üstü
GC 307+(EI simgesi) *	Otomatik kapı'ların kumandası için temassız yakınlık anahtarı	193226	alpin beyazı	80 x 80 x 8 mm	Sıva altı
GC 307+(WC simgesi) *	Otomatik kapı'ların kumandası için temassız yakınlık anahtarı / Powerturn, EMD ve standart sürgülü kapılar için uygun	195750	alpin beyazı	80 x 80 x 8 mm	Sıva altı

GC 342+ *

Entegre bina ve duvar görünmezliği ile otomatik döner kapılarda emniyeti sağlayan lazer tarayıcı



Tanım	Açıklama	Kimlik No.	Renk	Ölçüler	Çıkış
GC 342+ (sol modül) *	Tali kapanma kenarları dahil otomatik döner kapıların tehlike alanlarını optimum düzeyde emniyet alan dört lazer perdeli lazer tarayıcı; temassız kumanda için ek çıkış / sensör modülü, kablo ve aksesuardan oluşur	198693	Paslanmaz çelik renğinde	145 x 88 x 68 mm	3 potansiyelsiz röle kontağı
GC 342+ (sol modül) *	Tali kapanma kenarları dahil otomatik döner kapıların tehlike alanlarını optimum düzeyde emniyet alan dört lazer perdeli lazer tarayıcı; temassız kumanda için ek çıkış / sensör modülü, kablo ve aksesuardan oluşur	198669	siyah	145 x 88 x 68 mm	3 potansiyelsiz röle kontağı
GC 342+ (sol modül) *	Tali kapanma kenarları dahil otomatik döner kapıların tehlike alanlarını optimum düzeyde emniyet alan dört lazer perdeli lazer tarayıcı; temassız kumanda için ek çıkış / sensör modülü, kablo ve aksesuardan oluşur	198671	beyaz	145 x 88 x 68 mm	3 potansiyelsiz röle kontağı
GC 342+ (sağ modül) *	Tali kapanma kenarları dahil otomatik döner kapıların tehlike alanlarını optimum düzeyde emniyet alan dört lazer perdeli lazer tarayıcı; temassız kumanda için ek çıkış / sensör modülü, kablo ve aksesuardan oluşur	198694	Paslanmaz çelik renğinde	145 x 88 x 68 mm	3 potansiyelsiz röle kontağı
GC 342+ (sağ modül) *	Tali kapanma kenarları dahil otomatik döner kapıların tehlike alanlarını optimum düzeyde emniyet alan dört lazer perdeli lazer tarayıcı; temassız kumanda için ek çıkış / sensör modülü, kablo ve aksesuardan oluşur	198670	siyah	145 x 88 x 68 mm	3 potansiyelsiz röle kontağı

Tanım	Açıklama	Kimlik No.	Renk	Ölçüler	Çıkış
GC 342+ (sağ modül) *	Tali kapanma kenarları dahil otomatik döner kapıların tehlike alanlarını optimum düzeyde emniyet alan dört lazer perdeli lazer tarayıcı; temassız kumanda için ek çıkış / sensör modülü, kablo ve aksesuardan oluşur	198692	beyaz	145 x 88 x 68 mm	3 potansiyelsiz röle kontağı

LED ZEMİN SENSÖR BUTONU *

Otomatik kapı kumanda için basma buton



Tanım	Açıklama	Kimlik No.	Renk	Ölçüler	Çıkış
LED zemin sensör butonu *	Otomatik kapı sistemi kumandası için kapasitif buton Koruma sınıfı IP69K	182936	Paslanmaz çelik	100 x 100 x 3 x 14 mm	PNP transistör çıkışı

AS 500 *

Cam panelli ve beş adet değiştirilebilir etiketli acil durum kapatma anahtarı AS ("acil durum anahtarını aç", "acil durum anahtarı", "Emergency switch", "kapıyı kapat" ve etiketsiz)



Tanım	Açıklama	Kimlik No.	Renk	Ölçüler	Montaj şekli
Acil durum kapatma anahtarı AS 500	Akkor lambalı, cam bölmeli ve beş adet değiştirilebilir etiketli Rocker kontrol anahtarı ("acil durum anahtarını aç", "acil durum anahtarı", "Emergency switch", "kapıyı kapat" ve etiketsiz)	120881	Alp beyazı/kırmızı	80 x 80 x 21 mm	Sıva altı

AIR 20

Otomatik dairesel açılır kanatlı kapı kolu'nun izleme sistemi için aktif kızılötesi ışık butonu



Tanım	Açıklama	Kimlik No.	Renk	Ölçüler	Çalışma gerilimi
AIR 20-Var	Otomatik dairesel açılır kanatlı kapı kolu'nun izleme sistemi için ışık sensörlü anahtar	082689	siyah	72 x 66 x 49 mm	24 V

DPS DIJITAL PROGRAM ŞALTERİ

Otomatik kapı'larda çalışma modu ayarı için ekran dijital program şalteri



Tanım	Açıklama	Kimlik No.	Renk	Ölçüler	Çalışma gerilimi
OFF kapatma tuşu bulunan DPS dijital program şalteri	Otomatik kapı parametre ayarı, kullanıma alma ve çalışma modu türü ayarı için / 5x fonksiyon tuşlu, 2x7 segment ekranı, alfanümerik hata ekranı, IP koruma sınıfı IP40	151524	alpin beyazı	80 x 80 x 53 mm	24 V DC
Kapatma tuşlu ve SCT anahtarlı butonlu DPS	Tek taraflı profil göbeksiz kombineli çift çerçevede	155810	alpin beyazı	80 x 151 x 50 mm	24 V DC

BÜYÜK BOYUTLU BOTON EFT *

Otomatik kapı'ların kumandası için paslanmaz çelikten IP koruma sınıfı IP65 olan büyük boyutlu boton



Tanım	Açıklama	Kimlik No.	Renk	Ölçüler	Montaj şekli
Büyük boyutlu boton EFT	Çok düz dizayn Koruma türü IP koruma sınıfı IP65	119898	Paslanmaz çelik	75 x 250 x 17 mm	Sıva üstü

DOKUNMATİK ANAHTAR KFT

Otomatik kapı'ların kumandası için PVC IP koruma sınıfı IP20 büyük boyutlu buton



Tanım	Açıklama	Kimlik No.	Renk	Ölçüler	Montaj şekli
Dokunmatik anahtar KFT	Çok ince tasarım, IP koruma sınıfı IP20	114077	Paslanmaz çelik renginde	90 x 179 x 23 mm	Sıva üstü
Dokunmatik anahtar KFT	Çok ince tasarım, IP koruma sınıfı IP20	114078	beyaz	90 x 179 x 23 mm	Sıva üstü

BÜYÜK BUTON LS 990

Otomatik kapı'ların kumandası için büyük boyutlu anahtar



Tanım	Açıklama	Kimlik No.	Renk	Ölçüler	Montaj şekli
Büyük buton LS 990	IP Koruma sınıfı IP30 Y=223mm	128583	Paslanmaz çelik	81 x 223 x 18 mm	Sıva altı
Büyük buton LS 990	IP Koruma sınıfı IP30 Y=223mm	128582	Paslanmaz çelik	81 x 223 x 51 mm	Sıva üstü
Büyük buton LS 990	IP Koruma sınıfı IP30 Y=223mm	141041	alpin beyazı	81 x 223 x 51 mm	Sıva üstü
Büyük buton LS 990	IP Koruma sınıfı IP30 Y=223mm	141042	alpin beyazı	81 x 223 x 18 mm	Sıva altı

LED SENSÖR BUTONU *

Otomatik kapı kumanda için basma buton



Tanım	Açıklama	Kimlik No.	Renk	Ölçüler	Çıkış
LED sensör butonu *	Mavi LED lamba ve dokunmatik körler yazısı ile otomatik kapı sistemi kumandası için kapasitif buton IP Koruma sınıfı IP69K	137529	siyah	100 x 100 x 10 mm	PNP transistör çıkışı
Camlı LED sensör butonu *	Mavi LED lambalı otomatik kapı sistemi kumandası için kapasitif buton IP Koruma sınıfı IP69K	143412	beyaz	100 x 100 x 8 mm	PNP transistör çıkışı

MINI LED SENSÖR BUTONU *

Bütün GEZE otomatik kapıların kumandası



Tanım	Açıklama	Kimlik No.	Renk	Ölçüler	Çıkış
LED sensör butonu 20 mm *	Otomatik kapı sistemi kumandası için kapasitif buton Koruma sınıfı IP69K	143273	Alüminyum mat	28.5 x 28.5 x 21 mm	PNP transistör çıkışı

MPS MEKANİK PROGRAM ŞALTERİ

Otomatik kapı için çalışma modu ayarlaması için mekanik program şalteri



Tanım	Açıklama	Kimlik No.	Renk	Ölçüler	Çalışma gerilimi
MPS mekanik program şalteri	Çevirme düğmeli, LED hata göstergeli otomatik kapılarda çalışma modu ayarlama, IP koruma sınıfı IP40 / 55x55mm anahtar ekli anahtarlama programları için uygundur	113226	alpin beyazı	80 x 80 x 24 mm	24 V DC
Mekanik program şalteri MPS-ST	Otomatik kapıların çalışma modunun anahtarla ayarlanması, LED hata göstergesi, IP koruma sınıfı IP40, birlikte kilitlemeli kilit göbeği, 2 adet anahtarla birlikte / 55x55mm anahtar ekli anahtarlama programları için uygundur	113227	alpin beyazı	80 x 80 x 24 mm	24 V DC

KOMUTATÖR BUTONU AS 500

Bütün GEZE otomatik kapıların kumandası



Tanım	Kimlik No.	Renk	Ölçüler	Montaj şekli
Komutatör butonu AS 500	120888	alpin beyazı	80 x 80 x 9 mm	Sıva altı

ÇEKME Lİ ŞALTER *

Engelsiz erişimli banyo veya WC de çağrı tetiklemek için



Tanım	Açıklama	Kimlik No.	Renk	Ölçüler	Montaj şekli
Çekmeli şalter	500 mm uzunluğunda çekme zinciri dahil	008607	kırmızı	36 x 94 x 34 mm	Sıva üstü

GC 308 *

Otomatik kapı'ların kumandası için isteğe göre ayarlama olanakları bulunan radar hareket sensörü



Tanım	Kimlik No.	Renk	Ölçüler	Çıkış
GC 308 R radar hareket sensörü *	203605	Paslanmaz çelik renginde	120 x 50 x 50 mm	Potansiyelsiz röle kontağı
GC 308 R radar hareket sensörü *	203603	siyah	120 x 50 x 50 mm	Potansiyelsiz röle kontağı
GC 308 R radar hareket sensörü *	203604	beyaz	120 x 50 x 50 mm	Potansiyelsiz röle kontağı

DIJİTAL PROGRAM ŞALTERİ SAATI *

Otomatik kapılarda çalışma modlarının zaman kontrollü değişimi için

**DİLLİ KONTAK ANAHTARI ***

Kapı kanadı pozisyonunu temassız denetim için



Tanım	Açıklama	Kimlik No.	Renk
Dilli kontak anahtarı *	Kapı kanadı pozisyonunu temassız denetim için	092777	beyaz

KOMUTATÖR BUTONU E2

Bütün GEZE otomatik kapı'ların kumandası



Tanım	Kimlik No.	Renk	Ölçüler	Montaj şekli
Komutator butonu E2	094013	Saf beyaz mat	80.8 x 80.8 x 9.3 mm	Sıva altı

KOMUTATÖR BUTONU LS 990

Bütün GEZE otomatik kapı'ların kumandası



Tanım	Kimlik No.	Renk	Ölçüler	Montaj şekli
Komutator butonu LS 990	098396	Paslanmaz çelik	81 x 81 x 11 mm	Sıva altı

* Yukarıda işaretlenmiş olan ürünler ülkeye bağlı olarak form, tip, özellik veya temin edilebilirlik bakımından değişiklik gösterebilir. Sorularınız olduğunda lütfen GEZE ortağınıza başvurun.