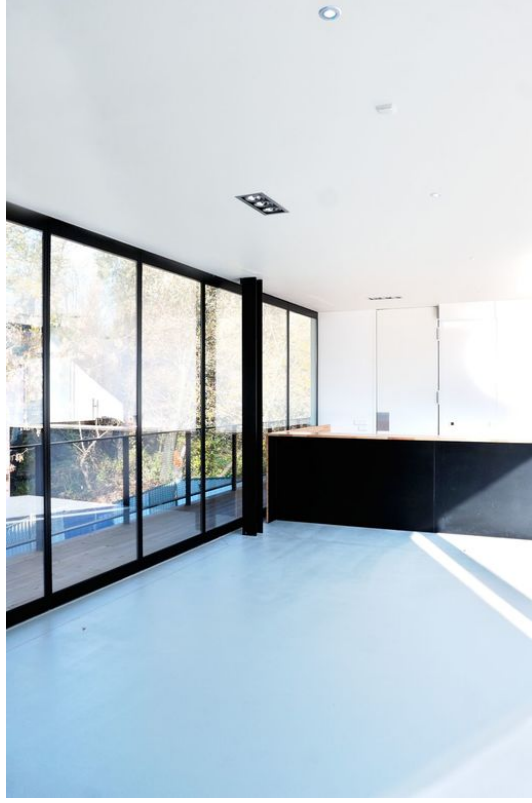


Ürün veri sayfası

MSD sürgü elemanı - dar çerçeveli *



Hareketli, dar çerçeveli bir cam bölme duvarının temel elemanı

KULLANIM ALANLARI

- Hareketli cam bölme duvarları
- İç ve korunaklı dış mekanlar
- 3000 mm açıklığa kadar kullanılabilir
- 1500 mm eleman genişliğine kadar kullanılabilir



ÜRÜN ÖZELLİKLERİ

- Cam çerçeveleme için yatay ve dikey profiller
- Tekli güvenlik camı ESG 10 mm, tek tarafı sıfır
- Yalıtım camı 22 mm merkezi kullanılabilir
- 125 kg'a kadar eleman ağırlığı
- Tam çevre cam kauçuğu kullanarak kuru camlama
- Diğer tüm eleman türleri ile birleştirilebilir - dar çerçeveseli

TEKNİK VERİLER

Ticari isim

MSD sürgü elemanı - dar çerçeveseli *

* Yukarıda işaretlenmiş olan ürünler ülkeye bağlı olarak form, tip, özellik veya temin edilebilirlik bakımından değişiklik gösterebilir. Sorularınız olduğunda lütfen GEZE ortağınıza başvurun.