

Duman ve ısı tahliye sistemi (RWA) düğmesi
FT4 K 24 V DC

TR Bağlantı şeması

136257-01

GEZE

Semboller ve gösterim araçları

Doğru kullanım şeklini anlaşılır kılmak amacıyla, önemli bilgiler ve teknik uyarılar özel olarak vurgulanmaktadır.

Sembol	Anlamı
!	„Önemli bilgi“; anlamına gelir Maddi hasarların önlenmesi, iş süreçlerinin anlaşılması veya iyileştirilmesi hakkındaki bilgiler.
i	„Ek bilgi“ anlamına gelir
▶	Bir işlem sembolü: Burada bir işlem yapmalısınız. ▶ Birden fazla işlem adımı sıralandığında, işlem sırasına uyulmalıdır.

Güvenlik uyarıları

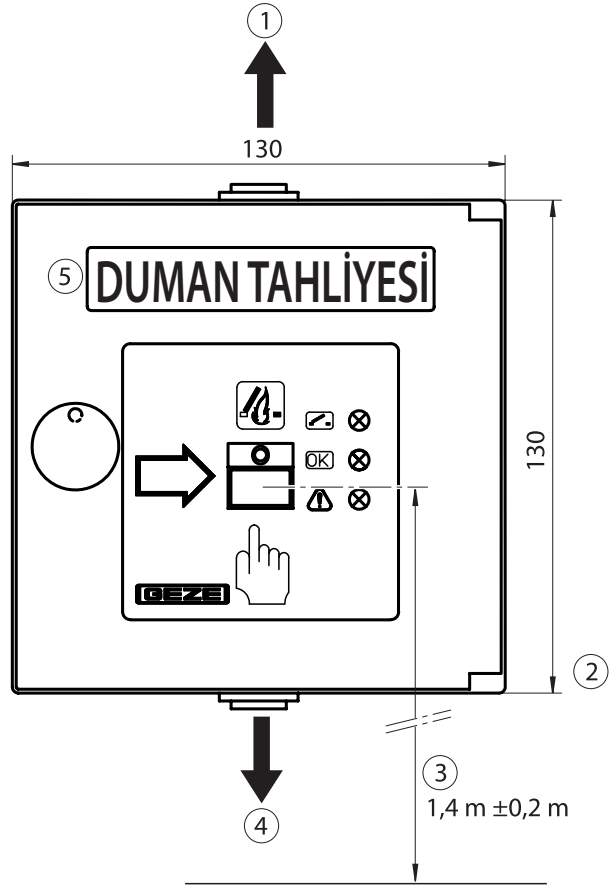
- RWA düğmesi sadece GEZE acil durum güç kaynağı kontrol merkezleri E 260 N (VdS), MBZ 300, THZ ve THZ Comfort ile birlikte kullanılabilir.
- Bağlantı işlemi acil durum güç kaynağı kontrol merkezinin bağlantı şemasına uygun gerçekleştirilmelidir.
- Kablo döşemesi ve bağlantı işlemi sadece yetkili bir elektrik tesisatçısı tarafından yürütülmelidir.
- ▶ Yerel yangın koruma düzenlemelerini dikkate alın.
- ▶ RWA düğmesi numarasını taşıyan etiketi uygulama yeri olan RWA düğmesinin iç kısmına yapıştırın.
- ▶ RWA düğmesini şantiye kirliliğine karşı koruyun.
- ▶ Bağlantı şemasını RWA düğmesine sabitleyin.

Kısa açıklama

- Duman ve ısı tahliye sistemi (RWA) düğmesi FT4 K-24V DC tehlike (yangın) anında manuel etkinleştirmek için işlev görür.
- Sıva üstü gövde
- Devre kapama kapasitesi maks. 100 mA, 24 V DC'de.
- Değiştirilebilir cam.
- Renk seçenekleri:
 - Turuncu (RAL 2011'e benzer)
 - Kırmızı (RAL 3000'e benzer)
 - Mavi (RAL 5009'a benzer)
 - Gri (RAL 7035'e benzer)
 - Sarı (RAL 1018'e benzer)

Montaj

- ! RWA düğmesi merdiven boşluğunda veya holde iyi görülebilecek şekilde monte edilmeli ve açık konumdaki kapı kanadı tarafından engellenmemelidir.



- 1 Acil durum güç kaynağı kontrol merkezi veya koruyucu topraklamalı branşman kutusu 4 x 2 x 0,8
- 2 Derinlik 32 mm
- 3 RWA düğmesi – Taban mesafesi
- 4 4 x 2 x 0,8 koruyucu topraklamalı sonraki RWA düğmesi FT4 K-24 V DC'nin branşman kutusu
- 5 „Duman tahliyesi“ etiketi

İlk çalıştırma

- ▶ RWA düğmelerini kullanılan acil durum güç kaynağı kontrol merkezinin bağlantı şemalarına göre bağlayın.
- ▶ Çalışmasını test edin.
- ▶ „Duman tahliyesi“ etiketini istediğiniz lisanda yapıştırın.
- ▶ Çalışma testi başarılıysa RWA düğmesinin kapısını açın ve camın arkasındaki kartonu alın.

İşletim

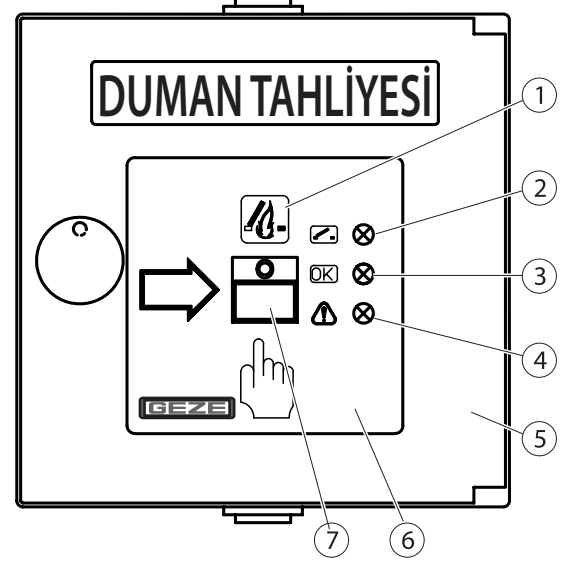
- ! RWA düğmesi merdiven boşluğunda ve holde iyi görülebilecek şekilde monte edilmeli ve açık konumdaki kapı kanadı tarafından engellenmemelidir.

Yangın çıkması halinde

- Camı (6) kırın ve yangın düğmesine (7) basın.

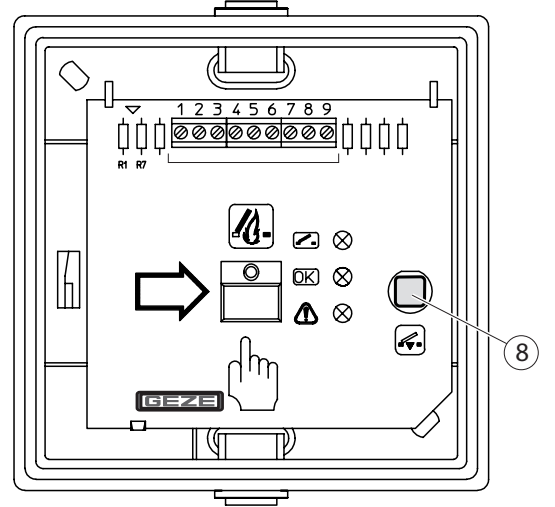
İşletim esnasında gösterilmesi

Poz.	Tanım	Işıklı gösterge	Anlamı
1	Yangın alarmı	kırmızı	Alarm düğmesine basıldıktan veya atanan acil durum güç kaynağı kontrol merkezinin otomatik dedektörünün tetiklenmesinden sonra
2	Pencere AÇIK	Sarı yanar Sarı yanıp söner	Pencere açık veya kapalı değil Motor açıyor ya da kapatıyor
3	İşletim ok	yeşil	Şebeke ve akü bağlantısında sorun yok, arızalar ortaya çıkmıyor
4	Arıza	sarı	Acil durum güç kaynağı kontrol merkezinde arıza tespit edildi, örn. Kablo kopukluğu, akü arızası, toplama hata bildirimi



Duman ve ısı tahliye düğmesi, duman/ısı dedektörleri veya pencereleri kapatın, yangın ihbar sistemleri tetiklendikten sonra camları kapatın.

- Duman / ısı tahliye düğmesinin kapısını (5) açın.
- Kapama / Sıfırlama düğmesine (8) basın.
- Duman / ısı tahliye düğmesinin kapısını (5) tekrar kapatın.



Germany

GEZE Sonderkonstruktionen GmbH
E-Mail: sk.de@geze.com

GEZE GmbH
Niederlassung Nord/Ost
E-Mail: berlin.de@geze.com

GEZE GmbH
Niederlassung West
E-Mail: essen.de@geze.com

GEZE GmbH
Niederlassung Mitte
E-Mail: frankfurt.de@geze.com

GEZE GmbH
Niederlassung Süd
E-Mail: leonberg.de@geze.com

GEZE Service GmbH
E-Mail: service-info.de@geze.com

GEZE GmbH

P.O.Box 1363
71229 Leonberg
Germany

GEZE Service GmbH
Niederlassung Berlin
E-Mail: service-info.de@geze.com

Austria
GEZE Austria GmbH
E-Mail: austria.at@geze.com

Baltic States
GEZE GmbH Baltic States office
E-Mail: office-latvia@geze.com

Benelux
GEZE Benelux B.V.
E-Mail: benelux.nl@geze.com

Bulgaria
GEZE Bulgaria - Trade
E-Mail: office-bulgaria@geze.com

China
GEZE Industries (Tianjin) Co., Ltd.
E-Mail: Sales-info@geze.com.cn

GEZE Industries (Tianjin) Co., Ltd.
Branch Office Shanghai
E-Mail: chinasales@geze.com.cn

GEZE Industries (Tianjin) Co., Ltd.
Branch Office Guangzhou
E-Mail: chinasales@geze.com.cn

GEZE Industries (Tianjin) Co., Ltd.
Branch Office Beijing
E-Mail: chinasales@geze.com.cn

France
GEZE France S.A.R.L.
E-Mail: france.fr@geze.com

Hungary
GEZE Hungary Kft.
E-Mail: office-hungary@geze.com

Iberia
GEZE Iberia S.R.L.
E-Mail: info@geze.es

India

GEZE India Private Ltd.
E-Mail: office-india@geze.com

Italy
GEZE Italia Srl
E-Mail: italia.it@geze.com

GEZE Engineering Roma Srl
E-Mail: roma@geze.biz

Kazakhstan
GEZE Central Asia
E-Mail: office-kazakhstan@geze.com

Poland
GEZE Polska Sp.z o.o.
E-Mail: geze.pl@geze.com

Romania
GEZE Romania S.R.L.
E-Mail: office-romania@geze.com

Russian Federation

GEZE GmbH Representative Office
Russia
E-Mail: office-russia@geze.com

Scandinavia
GEZE Scandinavia AB
GEZE Sweden
E-Mail: sverige.se@geze.com

GEZE Norway
E-Mail: norge.se@geze.com

GEZE Finland
E-Mail: finland.se@geze.com

GEZE Denmark
E-Mail: danmark.se@geze.com

Singapore
GEZE (Asia Pacific) Pte. Ltd.
E-Mail: gezesea@geze.com.sg

South Africa

DCLSA Distributors (Pty.) Ltd.
E-Mail: info@dclsa.co.za

Switzerland
GEZE Schweiz AG
E-Mail: schweiz.ch@geze.com

Turkey
GEZE GmbH Türkiye - İstanbul
E-Mail: office-turkey@geze.com

Ukraine
Repräsentanz GEZE Ukraine TOV
E-Mail: office-ukraine@geze.com

United Arab Emirates/GCC
GEZE Middle East
E-Mail: geze@emirates.net.ae

United Kingdom
GEZE UK Ltd.
E-Mail: info.uk@geze.com

Tel.: 0049 7152 203-0
Fax: 0049 7152 203-310
www.geze.com

147672-01

**GEZE**