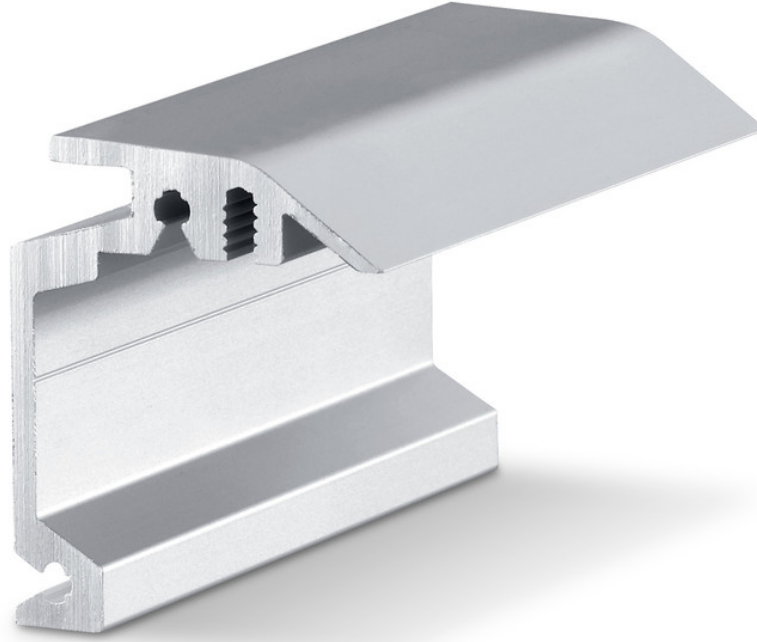


Ürün veri sayfası

Duvar bağlantı parçası gizli Perlan



Sürgü raylarının duvara gizli montajı için duvar bağlantı parçası

KULLANIM ALANLARI

- Duvar montajı için
- 37 mm kalınlığındaki ahşap kanatlar için
- Gizli montaj için
- Komple cam kapılar için

ÜRÜN ÖZELLİKLERİ

→ Sürgü raylarının duvara gizli montajı ve 37 mm'ye kadar olan kanat kalınlıkları için duvar bağlantı parçası

TEKNİK VERİLER

Ticari isim

Duvar bağlantı parçası gizli Perlan

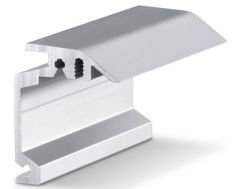
SEÇENEKLER / SİPARİŞ BİLGİLERİ

Tanım	Açıklama	Kimlik No.	Renk
Duvar bağlantı parçası gizli Perlan	Ölçüye göre, 37 mm'ye kadar kanat kalınlığında kullanım için	130468	Paslanmaz çeliğe benzer
Duvar bağlantı parçası gizli Perlan	Ölçüye göre, 37 mm'ye kadar kanat kalınlığında kullanım için	130462	EV1

İÇERİĞİ

DUVAR BAĞLANTI PARÇASI GIZLI PERLAN

Sürgü raylarının duvara gizli montajı için duvar bağlantı parçası



Tanım	Açıklama	Kimlik No.	Renk
Duvar bağlantı parçası gizli Perlan	37 mm'ye kadar kanat kalınlığında kullanım için	130463	Paslanmaz çeliğe benzer
Duvar bağlantı parçası gizli Perlan	37 mm'ye kadar kanat kalınlığında kullanım için	130415	EV1
Duvar bağlantı parçası gizli Perlan	37 mm'ye kadar kanat kalınlığında kullanım için	130417	EV1
Duvar bağlantı parçası gizli Perlan	37 mm'ye kadar kanat kalınlığında kullanım için	130418	EV1
Duvar bağlantı parçası gizli Perlan	37 mm'ye kadar kanat kalınlığında kullanım için	130419	EV1
Duvar bağlantı parçası gizli Perlan	37 mm'ye kadar kanat kalınlığında kullanım için	130465	Paslanmaz çeliğe benzer
Duvar bağlantı parçası gizli Perlan	37 mm'ye kadar kanat kalınlığında kullanım için	130466	Paslanmaz çeliğe benzer
Duvar bağlantı parçası gizli Perlan	37 mm'ye kadar kanat kalınlığında kullanım için	130464	Paslanmaz çeliğe benzer
Duvar bağlantı parçası gizli Perlan	37 mm'ye kadar kanat kalınlığında kullanım için	130414	EV1